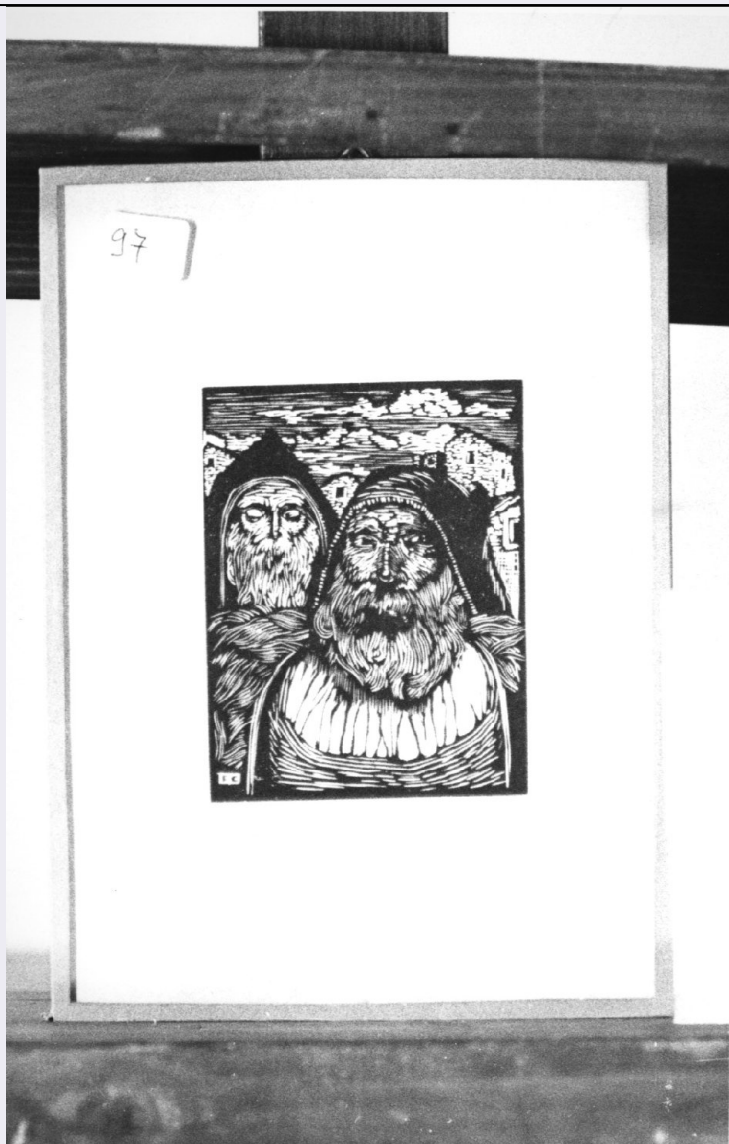


SCHEDA



CD - CODICI

| | |
|---------------------------------|----------|
| TSK - Tipo scheda | S |
| LIR - Livello ricerca | I |
| NCT - CODICE UNIVOCO | |
| NCTR - Codice regione | 20 |
| NCTN - Numero catalogo generale | 00056888 |
| ESC - Ente schedatore | S59 |
| ECP - Ente competente | S59 |

OG - OGGETTO

OGT - OGGETTO

| | |
|--------------------|----------------------|
| OGTD - Definizione | stampa |
| OGTT - Tipologia | stampa di invenzione |

SGT - SOGGETTO

| | |
|------------------------|------------------|
| SGTI - Identificazione | ritratto d'uomo |
| SGTT - Titolo | Gente antica |
| SGTL - Tipo titolo | del catalogatore |

LC - LOCALIZZAZIONE GEOGRAFICA AMMINISTRATIVA**PVC - LOCALIZZAZIONE GEOGRAFICO-AMMINISTRATIVA ATTUALE**

| | |
|------------------|----------|
| PVCS - Stato | Italia |
| PVCR - Regione | Sardegna |
| PVCP - Provincia | SS |
| PVCC - Comune | Sassari |

LDC - COLLOCAZIONE SPECIFICA

| | |
|--|---------------------|
| LDCT - Tipologia | villa |
| LDCN - Denominazione | Villa Melis |
| LDCU - Denominazione spazio viabilistico | via Montegrappa, 24 |
| LDCM - Denominazione raccolta | Collezione Tomè |
| LDCS - Specifiche | interno |

UB - UBICAZIONE E DATI PATRIMONIALI**INV - INVENTARIO DI MUSEO O DI SOPRINTENDENZA**

| | |
|---------------|--------|
| INVN - Numero | 105-97 |
| INVD - Data | 1974 |
| STI - Stima | |

DT - CRONOLOGIA**DTZ - CRONOLOGIA GENERICA**

| | |
|---------------------------|---------|
| DTZG - Secolo | sec. XX |
| DTZS - Frazione di secolo | metà |

DTS - CRONOLOGIA SPECIFICA

| | |
|------------------------------|----------------|
| DTSI - Da | 1955 |
| DTSF - A | 1955 |
| DTM - Motivazione cronologia | documentazione |

AU - DEFINIZIONE CULTURALE**AUT - AUTORE**

| | |
|--------------------------------------|----------------|
| AUTM - Motivazione dell'attribuzione | monogramma |
| AUTN - Nome scelto | Floris Carmelo |
| AUTA - Dati anagrafici | 1891/ 1960 |
| AUTH - Sigla per citazione | 59000206 |

MT - DATI TECNICI

| | |
|-------------------------|-------------------|
| MTC - Materia e tecnica | carta/ xilografia |
| MIS - MISURE | |
| MISU - Unita' | mm. |
| MISA - Altezza | 110 |
| MISL - Larghezza | 90 |
| FRM - Formato | rettangolare |

CO - CONSERVAZIONE**STC - STATO DI CONSERVAZIONE**

| | |
|---|---|
| STCC - Stato di conservazione | buono |
| DA - DATI ANALITICI | |
| DES - DESCRIZIONE | |
| DESI - Codifica Iconclass | NR (recupero pregresso) |
| DESS - Indicazioni sul soggetto | Figure: uomini. Architetture. |
| ISR - ISCRIZIONI | |
| ISRC - Classe di appartenenza | indicazione di responsabilità |
| ISRS - Tecnica di scrittura | a penna |
| ISRT - Tipo di caratteri | lettere capitali |
| ISRP - Posizione | sull'oggetto, in basso a sinistra |
| ISRI - Trascrizione | F. C. |
| TU - CONDIZIONE GIURIDICA E VINCOLI | |
| CDG - CONDIZIONE GIURIDICA | |
| CDGG - Indicazione generica | proprietà Stato |
| CDGS - Indicazione specifica | Ministero per i Beni e le Attività Culturali - SBAPPSAE per le provincie di Sassari e Nuoro |
| CDGI - Indirizzo | via Monte Grappa, 24 - 07100 Sassari (SS) |
| DO - FONTI E DOCUMENTI DI RIFERIMENTO | |
| FTA - DOCUMENTAZIONE FOTOGRAFICA | |
| FTAX - Genere | documentazione allegata |
| FTAP - Tipo | fotografia b/n |
| FTAN - Codice identificativo | SBAAAS SS 4478 |
| AD - ACCESSO AI DATI | |
| ADS - SPECIFICHE DI ACCESSO AI DATI | |
| ADSP - Profilo di accesso | 1 |
| ADSM - Motivazione | scheda contenente dati liberamente accessibili |
| CM - COMPILAZIONE | |
| CMP - COMPILAZIONE | |
| CMPD - Data | 1996 |
| CMPN - Nome | Paris W. |
| FUR - Funzionario responsabile | Paris W. |
| RVM - TRASCRIZIONE PER INFORMATIZZAZIONE | |
| RVMD - Data | 2006 |
| RVMN - Nome | ARTPAST/ Capozzi E. |
| AGG - AGGIORNAMENTO - REVISIONE | |
| AGGD - Data | 2006 |
| AGGN - Nome | ARTPAST/ Capozzi E. |
| AGGF - Funzionario responsabile | NR (recupero pregresso) |