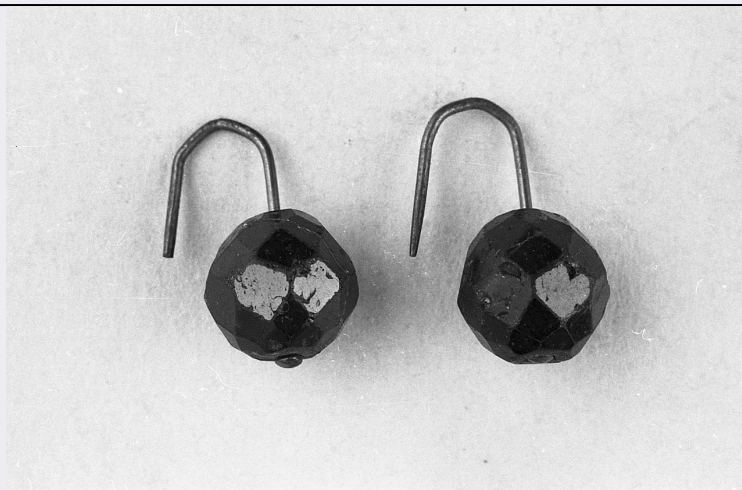


# SCHEDA



## CD - CODICI

TSK - Tipo Scheda OA

LIR - Livello ricerca I

### NCT - CODICE UNIVOCO

NCTR - Codice regione 09

NCTN - Numero catalogo generale 00264892

ESC - Ente schedatore S04

ECP - Ente competente S04

## OG - OGGETTO

### OGT - OGGETTO

OGTD - Definizione orecchino

OGTT - Tipologia a pendente

OGTV - Identificazione paio

### QNT - QUANTITA'

QNTN - Numero 2

## LC - LOCALIZZAZIONE GEOGRAFICO-AMMINISTRATIVA

### PVC - LOCALIZZAZIONE GEOGRAFICO-AMMINISTRATIVA ATTUALE

PVCS - Stato ITALIA

PVCR - Regione Toscana

PVCP - Provincia AR

PVCC - Comune Arezzo

### LDC - COLLOCAZIONE SPECIFICA

LDCT - Tipologia palazzo

LDCQ - Qualificazione museo

LDCN - Denominazione attuale Palazzo Bruni-Ciocchi

LDCU - Indirizzo Via S. Lorentino, 8

LDCM - Denominazione raccolta Museo Statale d'Arte Medievale e Moderna

LDCS - Specifiche depositi

## DT - CRONOLOGIA

### DTZ - CRONOLOGIA GENERICA

DTZG - Secolo	sec. XIX
---------------	----------

### DTS - CRONOLOGIA SPECIFICA

DTSI - Da	1800
-----------	------

DTSV - Validità	ca.
-----------------	-----

DTSF - A	1899
----------	------

DTSL - Validità	ca.
-----------------	-----

DTM - Motivazione cronologia	analisi stilistica
------------------------------	--------------------

## AU - DEFINIZIONE CULTURALE

### ATB - AMBITO CULTURALE

ATBD - Denominazione	bottega italiana
----------------------	------------------

ATBM - Motivazione dell'attribuzione	analisi stilistica
--------------------------------------	--------------------

## MT - DATI TECNICI

MTC - Materia e tecnica	metallo
-------------------------	---------

MTC - Materia e tecnica	vetro/ sfaccettatura
-------------------------	----------------------

### MIS - MISURE

MISR - Mancanza	MNR
-----------------	-----

## CO - CONSERVAZIONE

### STC - STATO DI CONSERVAZIONE

STCC - Stato di conservazione	buono
-------------------------------	-------

## DA - DATI ANALITICI

### DES - DESCRIZIONE

DESO - Indicazioni sull'oggetto	orecchino
---------------------------------	-----------

DESI - Codifica Iconclass	NR (recupero pregresso)
---------------------------	-------------------------

DESS - Indicazioni sul soggetto	NR (recupero pregresso)
---------------------------------	-------------------------

## TU - CONDIZIONE GIURIDICA E VINCOLI

### CDG - CONDIZIONE GIURIDICA

CDGG - Indicazione generica	proprietà Ente pubblico territoriale
-----------------------------	--------------------------------------

CDGS - Indicazione specifica	Comune di Arezzo
------------------------------	------------------

CDGI - Indirizzo	Piazza della Libertà, 1 - 52100 Arezzo (AR)
------------------	---------------------------------------------

## DO - FONTI E DOCUMENTI DI RIFERIMENTO

### FTA - DOCUMENTAZIONE FOTOGRAFICA

FTAX - Genere	documentazione allegata
---------------	-------------------------

FTAP - Tipo	fotografia b/n
-------------	----------------

FTAN - Codice identificativo	SBAS AR 28699
------------------------------	---------------

## AD - ACCESSO AI DATI

### ADS - SPECIFICHE DI ACCESSO AI DATI

<b>ADSP - Profilo di accesso</b>	1
<b>ADSM - Motivazione</b>	scheda contenente dati liberamente accessibili
<b>CM - COMPILAZIONE</b>	
<b>CMP - COMPILAZIONE</b>	
<b>CMPD - Data</b>	1995
<b>CMPN - Nome</b>	Vanni F. M.
<b>FUR - Funzionario responsabile</b>	Casciu S.
<b>RVM - TRASCRIZIONE PER INFORMATIZZAZIONE</b>	
<b>RVMD - Data</b>	2006
<b>RVMN - Nome</b>	ARTPAST/ Bisaccioni A.
<b>AGG - AGGIORNAMENTO - REVISIONE</b>	
<b>AGGD - Data</b>	2006
<b>AGGN - Nome</b>	ARTPAST/ Bisaccioni A.
<b>AGGF - Funzionario responsabile</b>	NR (recupero pregresso)
<b>AN - ANNOTAZIONI</b>	
<b>OSS - Osservazioni</b>	Inv. Dep. GIO/ 5. Vetro marrone.