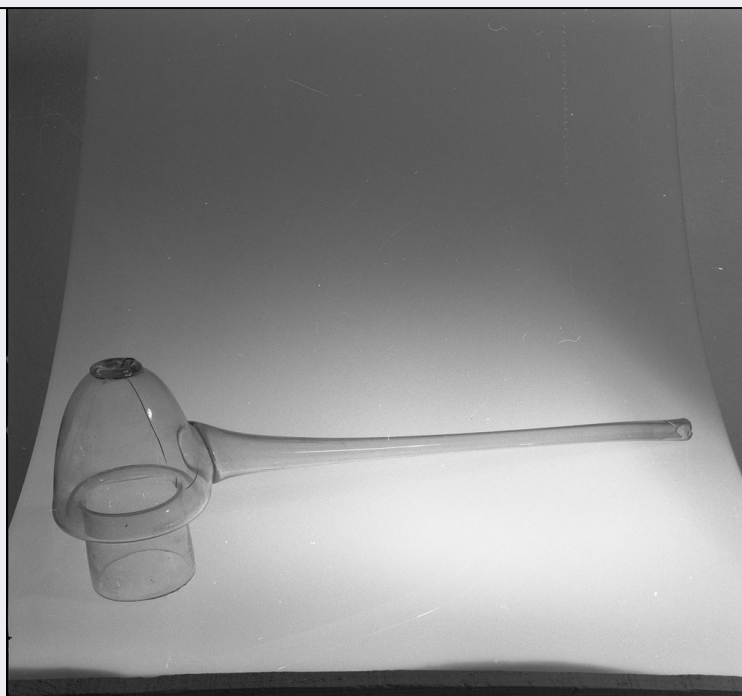


SCHEDA



CD - CODICI

TSK - Tipo Scheda OA

LIR - Livello ricerca C

NCT - CODICE UNIVOCO

NCTR - Codice regione 09

NCTN - Numero catalogo generale 00258565

ESC - Ente schedatore S04

ECP - Ente competente S04

OG - OGGETTO

OGT - OGGETTO

OGTD - Definizione campana da alambicco

OGTV - Identificazione serie

QNT - QUANTITA'

QNTN - Numero 2

LC - LOCALIZZAZIONE GEOGRAFICO-AMMINISTRATIVA

PVC - LOCALIZZAZIONE GEOGRAFICO-AMMINISTRATIVA ATTUALE

PVCS - Stato ITALIA

PVCR - Regione Toscana

PVCP - Provincia AR

PVCC - Comune Chiusi della Verna

LDC - COLLOCAZIONE SPECIFICA

UB - UBICAZIONE E DATI PATRIMONIALI

UBO - Ubicazione originaria OR

DT - CRONOLOGIA

DTZ - CRONOLOGIA GENERICA	
DTZG - Secolo	sec. XIX
DTS - CRONOLOGIA SPECIFICA	
DTSI - Da	1800
DTSV - Validità	ca.
DTSF - A	1899
DTSL - Validità	ca.
DTM - Motivazione cronologia	NR (recupero pregresso)
AU - DEFINIZIONE CULTURALE	
ATB - AMBITO CULTURALE	
ATBD - Denominazione	bottega italiana
ATBM - Motivazione dell'attribuzione	analisi stilistica
MT - DATI TECNICI	
MTC - Materia e tecnica	vetro/ soffiatura
MIS - MISURE	
MISA - Altezza	22.5
MISD - Diametro	14.5
MISV - Varie	Il più piccolo: lungh. beccuccio 45. Il più grande alt. 21.5; diam. 14.8; lunghezza beccuccio 61.
CO - CONSERVAZIONE	
STC - STATO DI CONSERVAZIONE	
STCC - Stato di conservazione	buono
STCS - Indicazioni specifiche	Un esemplare presenta un'incrinatura nel cappello.
DA - DATI ANALITICI	
DES - DESCRIZIONE	
DESO - Indicazioni sull'oggetto	Il cappello da alambicco in vetro incolore, è di forma conica arrotondata sormontata da un disco vitreo assai spesso, schiacciato al centro; dalla parte inferiore del cappello si sviluppa un largo e lungo collo cilindrico. Il lunghissimo e dritto beccuccio si imposta su di un lato del corpo.
DESI - Codifica Iconclass	NR (recupero pregresso)
DESS - Indicazioni sul soggetto	NR (recupero pregresso)
NSC - Notizie storico-critiche	L'impiego nei laboratori chimico farmaceutici del cappello d'alambicco è ampiamente documentato fin dal XVI secolo; la sua morfologia mostra di subire col passare del tempo mutamenti di scarsa rilevanza proprio perchè si tratta di oggetti creati con una precisa funzione. Già nel Cinquecento si producevano caschi per la distillazione in vetro color verde blu scuro con forma analoga a quella dell'esemplare della farmacia, ugualmente caratterizzata dal disco vitreo schiacciato alla sommità (A travers le verre: du moyen age à la rnaissance, Roun 1989, pp. 420-422). Ancora nel Seicento questo strumento era largamente adoperato nelle operazioni chimiche (Museo di storia della scienza, Catalogo a cura di M. Miniati, Firenze 1991, p. 333). Oggetti settecenteschi, di color verde scuro, fanno parte del

corredo vetrario del laboratorio ricostruito a Palazzo Rezzonico a Venezia (G. Mariacher, Il vetro soffiato, Milano 1959, tav. LIV). I due esemplari della spezieria, per essere di vetro incolore assai spesso e compatto e per avere il profilo del corpo, in particolare del collo, rigido e dritto, al contrario degli altri vetri citati, potrebbero essere attribuiti ad una fornace italiana della prima metà dell'Ottocento, quando prende avvio la produzione di serie.

TU - CONDIZIONE GIURIDICA E VINCOLI

CDG - CONDIZIONE GIURIDICA

CDGG - Indicazione generica

proprietà Ente religioso cattolico

DO - FONTI E DOCUMENTI DI RIFERIMENTO

FTA - DOCUMENTAZIONE FOTOGRAFICA

FTAX - Genere

documentazione allegata

FTAP - Tipo

fotografia b/n

FTAN - Codice identificativo

SBAS AR 59165

AD - ACCESSO AI DATI

ADS - SPECIFICHE DI ACCESSO AI DATI

ADSP - Profilo di accesso

3

ADSM - Motivazione

scheda di bene non adeguatamente sorvegliabile

CM - COMPILAZIONE

CMP - COMPILAZIONE

CMPD - Data

1991

CMPN - Nome

Giovannini S.

FUR - Funzionario responsabile

Maetzke A.M.

RVM - TRASCRIZIONE PER INFORMATIZZAZIONE

RVMD - Data

2006

RVMN - Nome

ARTPAST/ Valentini B.

AGG - AGGIORNAMENTO - REVISIONE

AGGD - Data

2006

AGGN - Nome

ARTPAST/ Valentini B.

AGGF - Funzionario responsabile

NR (recupero pregresso)