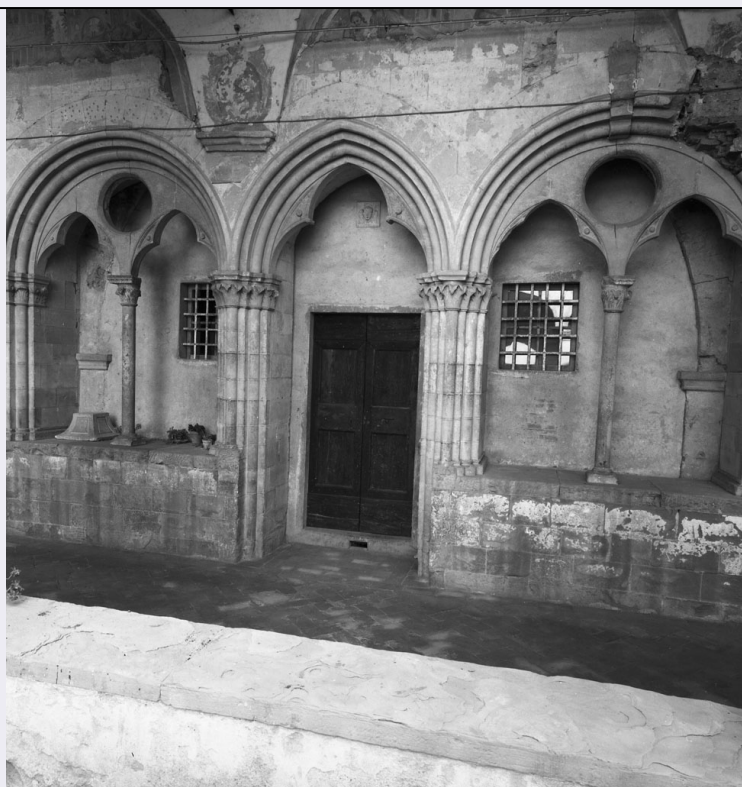


SCHEDA



CD - CODICI

TSK - Tipo Scheda OA

LIR - Livello ricerca C

NCT - CODICE UNIVOCO

NCTR - Codice regione 09

NCTN - Numero catalogo generale 00262688

ESC - Ente schedatore S04

ECP - Ente competente S04

OG - OGGETTO

OGT - OGGETTO

OGTD - Definizione portale

LC - LOCALIZZAZIONE GEOGRAFICO-AMMINISTRATIVA

PVC - LOCALIZZAZIONE GEOGRAFICO-AMMINISTRATIVA ATTUALE

PVCS - Stato ITALIA

PVCR - Regione Toscana

PVCP - Provincia AR

PVCC - Comune Sansepolcro

LDC - COLLOCAZIONE SPECIFICA

UB - UBICAZIONE E DATI PATRIMONIALI

UBO - Ubicazione originaria OR

DT - CRONOLOGIA

DTZ - CRONOLOGIA GENERICA

DTZG - Secolo	sec. XIII
DTS - CRONOLOGIA SPECIFICA	
DTSI - Da	1258
DTSF - A	1258
DTM - Motivazione cronologia	data
AU - DEFINIZIONE CULTURALE	
ATB - AMBITO CULTURALE	
ATBD - Denominazione	bottega toscana
ATBM - Motivazione dell'attribuzione	analisi stilistica
MT - DATI TECNICI	
MTC - Materia e tecnica	pietra
MIS - MISURE	
MISA - Altezza	400
MISL - Larghezza	800
MIST - Validità	ca.
CO - CONSERVAZIONE	
STC - STATO DI CONSERVAZIONE	
STCC - Stato di conservazione	discreto
DA - DATI ANALITICI	
DES - DESCRIZIONE	
DESO - Indicazioni sull'oggetto	Parete d'ingresso della sala capitolare con portale centrale e due finestre laterali simmetriche. Il portale trilobo presenta un arco acuto con triplice ghiera e montanti a sezione polilobata. Le finestre, poste su alto zoccolo, sono due bifore a trilobi ed oculo centrale sottesi ad arcate a tutto sesto. Capiotelli a crochets.
DESI - Codifica Iconclass	NR (recupero pregresso)
DESS - Indicazioni sul soggetto	NR (recupero pregresso)
NSC - Notizie storico-critiche	Le guide locali ricordano come chiesa e convento di S. Francesco fossero eretti da fra Tommaso da Spello, e come nel corso del '700 la chiesa fosse poi sottoposta a massicci restauri. Portale e bifore del chiostro sono insieme ad alcuni affreschi staccati, le uniche tracce che si conservano oggi della originaria decorazione. Fra Tommaso da Spello va considerato, piuttosto che architetto del complesso, suo fondatore spirituale, giacchè nei repertori storico-artistici non si conserva alcuna indicazione su questo personaggio, il quale per altro non è neppure ricordato tra le personalità eminenti dell'ordine francescano.
TU - CONDIZIONE GIURIDICA E VINCOLI	
CDG - CONDIZIONE GIURIDICA	
CDGG - Indicazione generica	proprietà Ente religioso cattolico
DO - FONTI E DOCUMENTI DI RIFERIMENTO	
FTA - DOCUMENTAZIONE FOTOGRAFICA	
FTAX - Genere	documentazione allegata

FTAP - Tipo	fotografia b/n
FTAN - Codice identificativo	SBAS AR 61288
BIB - BIBLIOGRAFIA	
BIBX - Genere	bibliografia specifica
BIBA - Autore	Giglioli O.H.
BIBD - Anno di edizione	1921
BIBH - Sigla per citazione	04000789
BIBN - V., pp., nn.	p. 18
BIB - BIBLIOGRAFIA	
BIBX - Genere	bibliografia specifica
BIBA - Autore	Bubboloni A.
BIBD - Anno di edizione	1927
BIBH - Sigla per citazione	04000797
BIBN - V., pp., nn.	p. 10
BIB - BIBLIOGRAFIA	
BIBX - Genere	bibliografia specifica
BIBA - Autore	Ricci I.
BIBD - Anno di edizione	1932
BIBH - Sigla per citazione	07000790
BIBN - V., pp., nn.	p. 41
AD - ACCESSO AI DATI	
ADS - SPECIFICHE DI ACCESSO AI DATI	
ADSP - Profilo di accesso	3
ADSM - Motivazione	scheda di bene non adeguatamente sorvegliabile
CM - COMPILAZIONE	
CMP - COMPILAZIONE	
CMPD - Data	1992
CM PN - Nome	Giannotti A.
FUR - Funzionario responsabile	Casciu S.
RVM - TRASCRIZIONE PER INFORMATIZZAZIONE	
RVMD - Data	2006
RVMN - Nome	ARTPAST/ Boschi M.
AGG - AGGIORNAMENTO - REVISIONE	
AGGD - Data	2006
AGGN - Nome	ARTPAST/ Boschi M.
AGGF - Funzionario responsabile	NR (recupero pregresso)