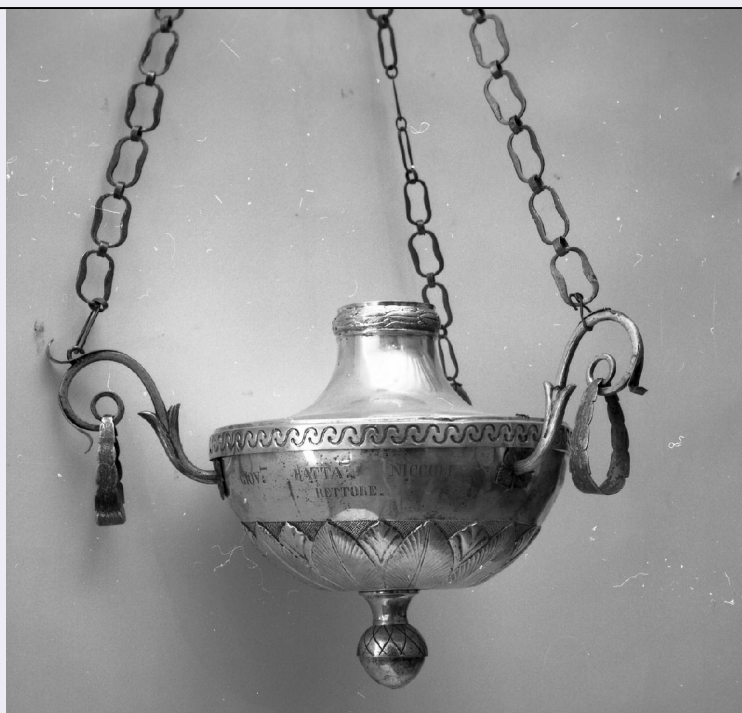


# SCHEDA



## CD - CODICI

TSK - Tipo Scheda OA

LIR - Livello ricerca C

### NCT - CODICE UNIVOCO

NCTR - Codice regione 09

NCTN - Numero catalogo generale 00086814

ESC - Ente schedatore S04

ECP - Ente competente S04

## OG - OGGETTO

### OGT - OGGETTO

OGTD - Definizione lampada pensile

OGTV - Identificazione opera isolata

## LC - LOCALIZZAZIONE GEOGRAFICO-AMMINISTRATIVA

### PVC - LOCALIZZAZIONE GEOGRAFICO-AMMINISTRATIVA ATTUALE

PVCS - Stato ITALIA

PVCR - Regione Toscana

PVCP - Provincia AR

PVCC - Comune Castiglion Fiorentino

### LDC - COLLOCAZIONE SPECIFICA

## UB - UBICAZIONE E DATI PATRIMONIALI

UBO - Ubicazione originaria OR

## DT - CRONOLOGIA

### DTZ - CRONOLOGIA GENERICA

DTZG - Secolo sec. XIX

**DTS - CRONOLOGIA SPECIFICA**

**DTSI - Da** 1855

**DTSF - A** 1855

**DTM - Motivazione cronologia** data

**AU - DEFINIZIONE CULTURALE****ATB - AMBITO CULTURALE**

**ATBD - Denominazione** bottega toscana (?)

**ATBM - Motivazione dell'attribuzione** analisi stilistica

**MT - DATI TECNICI**

**MTC - Materia e tecnica** argento

**MIS - MISURE**

**MISA - Altezza** 23

**MISL - Larghezza** 25

**CO - CONSERVAZIONE****STC - STATO DI CONSERVAZIONE**

**STCC - Stato di conservazione** buono

**DA - DATI ANALITICI****DES - DESCRIZIONE**

**DESO - Indicazioni sull'oggetto** Terminazione a pigna. Corpo a sezione triangolare sbalzato, decorato a cesello e a bulino con grandi foglie lanceolate nella parte inferiore. Superiormente motivo a greca inciso e , nella sommità, piccolo festone a cesello. Tre manici a volute da cui pendono tre piccole ghirlande.

**DESI - Codifica Iconclass** NR (recupero pregresso)

**DESS - Indicazioni sul soggetto** NR (recupero pregresso)

**ISR - ISCRIZIONI**

**ISRC - Classe di appartenenza** commemorativa

**ISRS - Tecnica di scrittura** a incisione

**ISRP - Posizione** sul corpo della lampada

**ISRA - Autore** esecutore

**ISRI - Trascrizione** IL POPOLO DELLA MISERICORDIA/ DAL COLERA PRESERVATO A M(ARIA) S. S. ADDOLORATA OFFERSE/ L'ANNO 1855/ GIOV. BATTA. NICCOLI/ RETTORE

**NSC - Notizie storico-critiche** Raro oggetto di oreficeria neoclassica, di elegante e sobria fattura, per certi aspetti da avvicinare al più importante esemplare lampada della chiesa del Gesù di Castiglion Fiorentino (cfr. "Arte in Valdichiana", Cortona 1970, p. 95, fig. 134).

**TU - CONDIZIONE GIURIDICA E VINCOLI****CDG - CONDIZIONE GIURIDICA**

**CDGG - Indicazione generica** proprietà Ente religioso cattolico

**DO - FONTI E DOCUMENTI DI RIFERIMENTO****FTA - DOCUMENTAZIONE FOTOGRAFICA**

<b>FTAX - Genere</b>	documentazione allegata
<b>FTAP - Tipo</b>	fotografia b/n
<b>FTAN - Codice identificativo</b>	SBAS AR 26511
<b>AD - ACCESSO AI DATI</b>	
<b>ADS - SPECIFICHE DI ACCESSO AI DATI</b>	
<b>ADSP - Profilo di accesso</b>	3
<b>ADSM - Motivazione</b>	scheda di bene non adeguatamente sorvegliabile
<b>CM - COMPILAZIONE</b>	
<b>CMP - COMPILAZIONE</b>	
<b>CMPD - Data</b>	1976
<b>CMPN - Nome</b>	Carloni L.
<b>FUR - Funzionario responsabile</b>	Maetzke A. M.
<b>RVM - TRASCRIZIONE PER INFORMATIZZAZIONE</b>	
<b>RVMD - Data</b>	2006
<b>RVMN - Nome</b>	ARTPAST/ Bisaccioni A.
<b>AGG - AGGIORNAMENTO - REVISIONE</b>	
<b>AGGD - Data</b>	2006
<b>AGGN - Nome</b>	ARTPAST/ Bisaccioni A.
<b>AGGF - Funzionario responsabile</b>	NR (recupero pregresso)