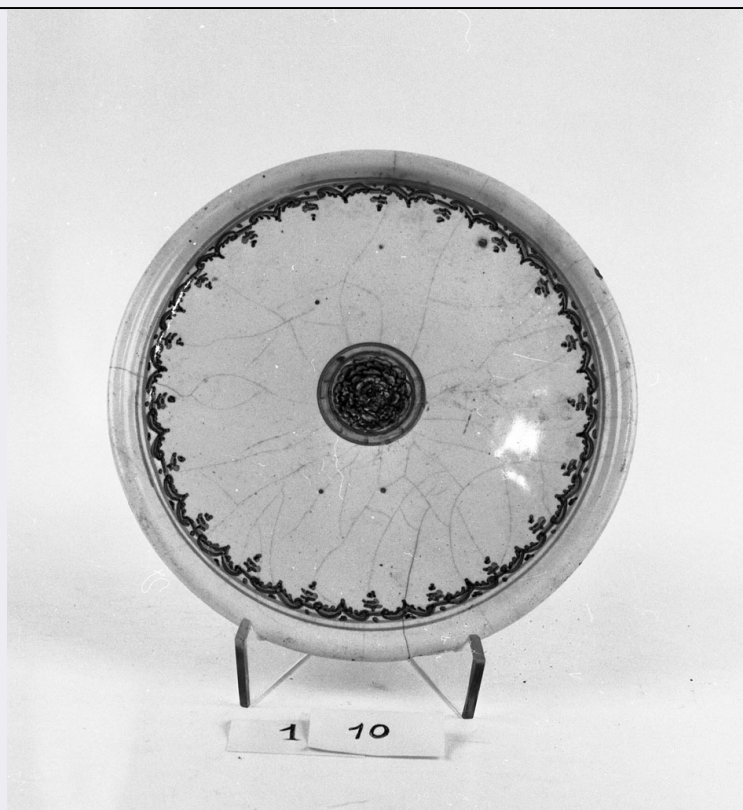


SCHEDA



CD - CODICI

TSK - Tipo Scheda OA

LIR - Livello ricerca C

NCT - CODICE UNIVOCO

NCTR - Codice regione 09

NCTN - Numero catalogo generale 00025680

ESC - Ente schedatore S04

ECP - Ente competente S04

OG - OGGETTO

OGT - OGGETTO

OGTD - Definizionealzata

OGTV - Identificazioneopera isolata

LC - LOCALIZZAZIONE GEOGRAFICO-AMMINISTRATIVA

PVC - LOCALIZZAZIONE GEOGRAFICO-AMMINISTRATIVA ATTUALE

PVCS - StatoITALIA

PVCR - RegioneToscana

PVCP - ProvinciaAR

PVCC - ComuneChiusi della Verna

LDC - COLLOCAZIONE SPECIFICA

DT - CRONOLOGIA

DTZ - CRONOLOGIA GENERICA

DTZG - Secolosec. XVIII

DTS - CRONOLOGIA SPECIFICA

DTSI - Da	1700
DTSV - Validità	ca.
DTSF - A	1799
DTSL - Validità	ca.
DTM - Motivazione cronologia	analisi stilistica

AU - DEFINIZIONE CULTURALE**ATB - AMBITO CULTURALE**

ATBD - Denominazione	bottega faentina
ATBM - Motivazione dell'attribuzione	analisi stilistica

MT - DATI TECNICI

MTC - Materia e tecnica	maiolica
--------------------------------	----------

MIS - MISURE

MISA - Altezza	4.2
MISD - Diametro	21.5
MISV - Varie	diam. piede 9.7

CO - CONSERVAZIONE**STC - STATO DI CONSERVAZIONE**

STCC - Stato di conservazione	mediocre
STCS - Indicazioni specifiche	il pezzo presenta una superficie con craquelé largo e difetti nello smalto ritiratosi nel recto e nel verso

DA - DATI ANALITICI**DES - DESCRIZIONE**

DESO - Indicazioni sull'oggetto	Alzata in maiolica binca con labbro rialzato e ornato entro filettatura con fascia decorativa a peducci in blu, e al centro, un rosone entro filettatura doppia. Il verso è monocromo bianco. Il pezzo poggia su piede circolare a campana.
DESI - Codifica Iconclass	NR (recupero pregresso)
DESS - Indicazioni sul soggetto	NR (recupero pregresso)
NSC - Notizie storico-critiche	Il pezzo ha il tipico motivo decorativo a peducci, presente a Faenza nei primi decenni del Settecento, associato, nei pezzi più pregiati, a motivi a raldici nel centro del cavetto, come illustrato dal Liverani per oggetti della Manifattura dei Conti Ferniani (cfr. Bibl. esemplare del M.I.C.F., n. 322 e tav. 3 e esemplare collezione privata, Modena, tav. 4). La tipologia si riscontra anche nei pezzi prodotti nella Manifattura di Catrosce e illustrati in Frescucci B. Le maioliche di Catrosce. Una testimonianza d'arte toscana dal 1700 al 1910, Cortona 1978, pp. 76, 85.

TU - CONDIZIONE GIURIDICA E VINCOLI**CDG - CONDIZIONE GIURIDICA**

CDGG - Indicazione generica	proprietà Ente religioso cattolico
------------------------------------	------------------------------------

DO - FONTI E DOCUMENTI DI RIFERIMENTO**FTA - DOCUMENTAZIONE FOTOGRAFICA**

FTAX - Genere	documentazione allegata
FTAP - Tipo	fotografia b/n
FTAN - Codice identificativo	SBAS AR 58515
FTA - DOCUMENTAZIONE FOTOGRAFICA	
FTAX - Genere	documentazione allegata
FTAP - Tipo	fotografia b/n
AD - ACCESSO AI DATI	
ADS - SPECIFICHE DI ACCESSO AI DATI	
ADSP - Profilo di accesso	3
ADSM - Motivazione	scheda di bene non adeguatamente sorvegliabile
CM - COMPILAZIONE	
CMP - COMPILAZIONE	
CMPD - Data	1990
CMPN - Nome	Fuchs C. D.
FUR - Funzionario responsabile	Maetzke A. M.
RVM - TRASCRIZIONE PER INFORMATIZZAZIONE	
RVMD - Data	2006
RVMN - Nome	ARTPAST/ Bisaccioni A.
AGG - AGGIORNAMENTO - REVISIONE	
AGGD - Data	2006
AGGN - Nome	ARTPAST/ Bisaccioni A.
AGGF - Funzionario responsabile	NR (recupero pregresso)