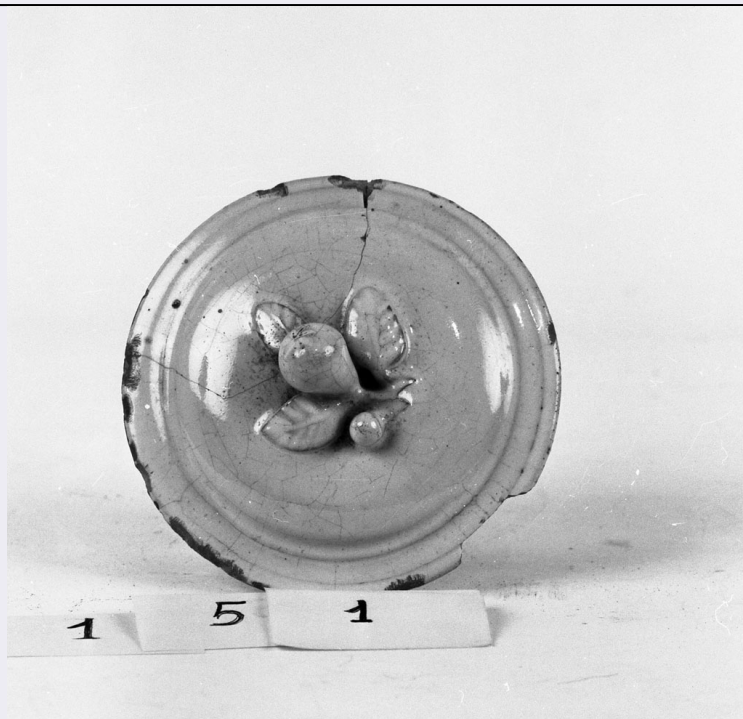


# SCHEDA



## CD - CODICI

TSK - Tipo Scheda	OA
LIR - Livello ricerca	C
NCT - CODICE UNIVOCO	
NCTR - Codice regione	09
NCTN - Numero catalogo generale	00258624
ESC - Ente schedatore	S04
ECP - Ente competente	S04

## OG - OGGETTO

OGT - OGGETTO	
OGTD - Definizione	coperchio di zuccheriera
OGTV - Identificazione	opera isolata

## LC - LOCALIZZAZIONE GEOGRAFICO-AMMINISTRATIVA

### PVC - LOCALIZZAZIONE GEOGRAFICO-AMMINISTRATIVA ATTUALE

PVCS - Stato	ITALIA
PVCR - Regione	Toscana
PVCP - Provincia	AR
PVCC - Comune	Chiusi della Verna

### LDC - COLLOCAZIONE SPECIFICA

## UB - UBICAZIONE E DATI PATRIMONIALI

UBO - Ubicazione originaria	OR
-----------------------------	----

## DT - CRONOLOGIA

### DTZ - CRONOLOGIA GENERICA

DTZG - Secolo	sec. XIX
---------------	----------

<b>DTZS - Frazione di secolo</b>	primo quarto
<b>DTS - CRONOLOGIA SPECIFICA</b>	
<b>DTSI - Da</b>	1800
<b>DTSV - Validità</b>	ca.
<b>DTSF - A</b>	1824
<b>DTSL - Validità</b>	ca.
<b>DTM - Motivazione cronologia</b>	analisi stilistica
<b>AU - DEFINIZIONE CULTURALE</b>	
<b>ATB - AMBITO CULTURALE</b>	
<b>ATBD - Denominazione</b>	bottega toscana
<b>ATBM - Motivazione dell'attribuzione</b>	analisi stilistica
<b>MT - DATI TECNICI</b>	
<b>MTC - Materia e tecnica</b>	ceramica/ invetriatura
<b>MIS - MISURE</b>	
<b>MISV - Varie</b>	alt. 3.5; orlo 9.9; listello 7.6
<b>CO - CONSERVAZIONE</b>	
<b>STC - STATO DI CONSERVAZIONE</b>	
<b>STCC - Stato di conservazione</b>	mediocre
<b>STCS - Indicazioni specifiche</b>	l'orlo è sbeccato e con mancanze e una fessura non aperta riguarda ca. un quarto del pezzo
<b>DA - DATI ANALITICI</b>	
<b>DES - DESCRIZIONE</b>	
<b>DESO - Indicazioni sull'oggetto</b>	Coperchio di zuccheriera in ceramica lavorata a stampo con filettature con centriche e pomello plastico a forma di pera con tre foglie smaltato in bi anco-grigiastro che lascia trasparire l'impasto. Sotto vi è il listello.
<b>DESI - Codifica Iconclass</b>	NR (recupero pregresso)
<b>DESS - Indicazioni sul soggetto</b>	NR (recupero pregresso)
<b>NSC - Notizie storico-critiche</b>	La fabbrica fu fondata nel 1795 ca. dal marchese Curzio Venuti, in una cas a colonica della seicentesca Villa di Catrosse (Cortona) avvalendosi dei c onsigli di suo fratello Domenico Girolamo Venuti (dal 1789 Intendente dell a Real Fabbrica della Porcellana di Napoli). La produzione continuò durant e l'Ottocento fino al 1840/50 e, dopo un passaggio di proprietà ca. 1870/8 0, fino al 1910, contrastando in un primo momento l'importazione massiccia di terraglie inglesi alle quali, spesso, si ispira nella scelta delle fo rme. La caratteristica più significativa è di natura tecnica, dovuta alla trasparenza della vernice bianca che lascia trasparire la terra rossa del l'impasto. Tale effetto si rinforza nel caso di questo coperchio per la di versa aderenza della vernice sulle parti in rilievo che possono apparire r osate.
<b>TU - CONDIZIONE GIURIDICA E VINCOLI</b>	
<b>CDG - CONDIZIONE GIURIDICA</b>	
<b>CDGG - Indicazione generica</b>	proprietà Ente religioso cattolico

**DO - FONTI E DOCUMENTI DI RIFERIMENTO****FTA - DOCUMENTAZIONE FOTOGRAFICA**

<b>FTAX - Genere</b>	documentazione allegata
<b>FTAP - Tipo</b>	fotografia b/n
<b>FTAN - Codice identificativo</b>	SBAS AR 58557

**AD - ACCESSO AI DATI****ADS - SPECIFICHE DI ACCESSO AI DATI**

<b>ADSP - Profilo di accesso</b>	3
<b>ADSM - Motivazione</b>	scheda di bene non adeguatamente sorvegliabile

**CM - COMPILAZIONE****CMP - COMPILAZIONE**

<b>CMPD - Data</b>	1990
<b>CMPN - Nome</b>	Fuchs C. D.
<b>FUR - Funzionario responsabile</b>	Maetzke A. M.

**RVM - TRASCRIZIONE PER INFORMATIZZAZIONE**

<b>RVMD - Data</b>	2006
<b>RVMN - Nome</b>	ARTPAST/ Bisaccioni A.

**AGG - AGGIORNAMENTO - REVISIONE**

<b>AGGD - Data</b>	2006
<b>AGGN - Nome</b>	ARTPAST/ Bisaccioni A.
<b>AGGF - Funzionario responsabile</b>	NR (recupero pregresso)

**AN - ANNOTAZIONI**