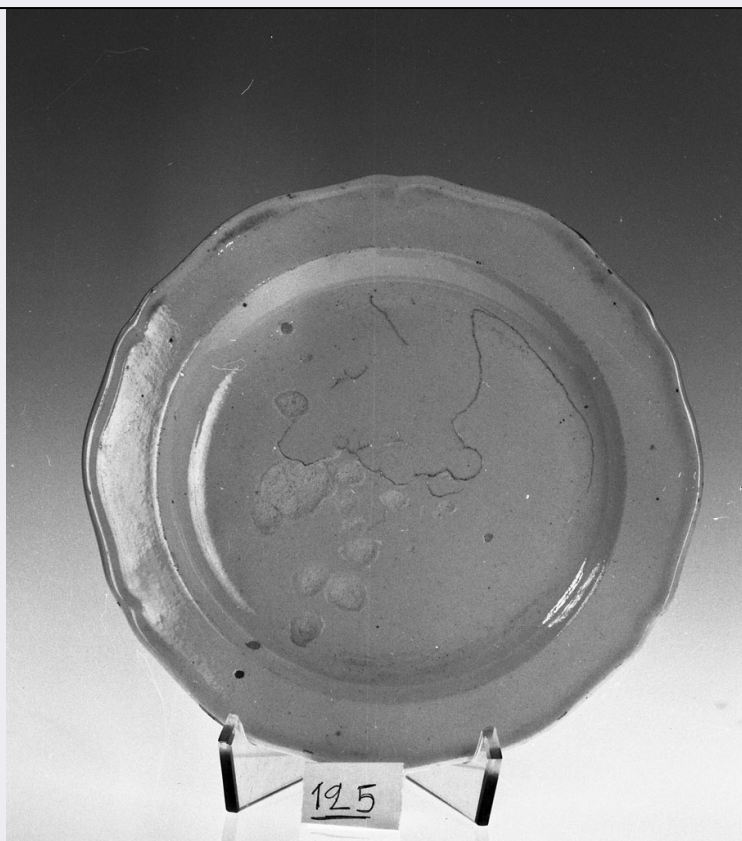


SCHEDA



CD - CODICI

TSK - Tipo Scheda OA

LIR - Livello ricerca C

NCT - CODICE UNIVOCO

NCTR - Codice regione 09

NCTN - Numero catalogo generale 00258625

ESC - Ente schedatore S04

ECP - Ente competente S04

OG - OGGETTO

OGT - OGGETTO

OGTD - Definizione piatto fondo

OGTV - Identificazione serie

QNT - QUANTITA'

QNTN - Numero 4

LC - LOCALIZZAZIONE GEOGRAFICO-AMMINISTRATIVA

PVC - LOCALIZZAZIONE GEOGRAFICO-AMMINISTRATIVA ATTUALE

PVCS - Stato ITALIA

PVCR - Regione Toscana

PVCP - Provincia AR

PVCC - Comune Chiusi della Verna

LDC - COLLOCAZIONE SPECIFICA

UB - UBICAZIONE E DATI PATRIMONIALI

UBO - Ubicazione originaria	OR
------------------------------------	----

DT - CRONOLOGIA**DTZ - CRONOLOGIA GENERICA**

DTZG - Secolo	sec. XIX
----------------------	----------

DTS - CRONOLOGIA SPECIFICA

DTSI - Da	1833
------------------	------

DTSV - Validità	post
------------------------	------

DTSF - A	1841
-----------------	------

DTSL - Validità	post
------------------------	------

DTM - Motivazione cronologia	marchio
-------------------------------------	---------

AU - DEFINIZIONE CULTURALE**ATB - AMBITO CULTURALE**

ATBD - Denominazione	bottega Herculaneum
-----------------------------	---------------------

ATBM - Motivazione dell'attribuzione	marchio
---	---------

MT - DATI TECNICI

MTC - Materia e tecnica	terraglia
--------------------------------	-----------

MIS - MISURE

MISV - Varie	alt. 20; diam. 21.6; listello 13.2
---------------------	------------------------------------

CO - CONSERVAZIONE**STC - STATO DI CONSERVAZIONE**

STCC - Stato di conservazione	mediocre
--------------------------------------	----------

STCS - Indicazioni specifiche	varie cadute della vernice e/o danni alla superficie intaccata dall'uso.
--------------------------------------	--

DA - DATI ANALITICI**DES - DESCRIZIONE**

DESO - Indicazioni sull'oggetto	Quattro piatti da portata fondi, in terraglia color crema lavorata a stamp o. La tesa è obliqua con l'orlo a scatto, sagomato e la parete concava. Il fondo poggia su listello stretto.
--	---

DESI - Codifica Iconclass	NR (recupero pregresso)
----------------------------------	-------------------------

DESS - Indicazioni sul soggetto	NR (recupero pregresso)
--	-------------------------

STM - STEMMI, EMBLEMI, MARCHI

STMC - Classe di appartenenza	marchio
--------------------------------------	---------

STMQ - Qualificazione	fabbrica
------------------------------	----------

STMI - Identificazione	Herculaneum
-------------------------------	-------------

STMP - Posizione	incusso nel fondo
-------------------------	-------------------

STMD - Descrizione	HERCULANEUM/ 10
---------------------------	-----------------

La "creamware" è un tipo di ceramica a pasta dura e smalto piombifero con un corpo color crema contenete silice, resistente, relativamente, poco cos toso, sottile come la porcellana, adatta anche alla lavorazione a traforo inventata da Enoch Boot di Tunstall nello

NSC - Notizie storico-critiche

Staffordshire e perfezionato, ne l 1756, nella manifattura di Josiah Wedgwood (1730 - 1795). Nel 1796, a Li verpool, una manifattura fondata due anni prima da Richard Abbey, fu rilev ata da Worthington Humble & Holland e chiamata Herculaneum. Il suo persona le provenne principalmente dallo Staffordshire. La minifattura prosperò fi no al 1841 imitando le ceramiche Wedgwood. I prodotti recarono di solito, dopo il 1831, il nome impresso o stampato di solito in rosso.

TU - CONDIZIONE GIURIDICA E VINCOLI**CDG - CONDIZIONE GIURIDICA****CDGG - Indicazione generica**

proprietà Ente religioso cattolico

DO - FONTI E DOCUMENTI DI RIFERIMENTO**FTA - DOCUMENTAZIONE FOTOGRAFICA****FTAX - Genere**

documentazione allegata

FTAP - Tipo

fotografia b/n

FTAN - Codice identificativo

SBAS AR 58550

FTA - DOCUMENTAZIONE FOTOGRAFICA**FTAX - Genere**

documentazione allegata

FTAP - Tipo

fotografia b/n

AD - ACCESSO AI DATI**ADS - SPECIFICHE DI ACCESSO AI DATI****ADSP - Profilo di accesso**

3

ADSM - Motivazione

scheda di bene non adeguatamente sorvegliabile

CM - COMPILAZIONE**CMP - COMPILAZIONE****CMPD - Data**

1990

CMPN - Nome

Fuchs C. D.

FUR - Funzionario responsabile

Maetzke A. M.

RVM - TRASCRIZIONE PER INFORMATIZZAZIONE**RVMD - Data**

2006

RVMN - Nome

ARTPAST/ Bisaccioni A.

AGG - AGGIORNAMENTO - REVISIONE**AGGD - Data**

2006

AGGN - Nome

ARTPAST/ Bisaccioni A.

AGGF - Funzionario responsabile

NR (recupero pregresso)

AN - ANNOTAZIONI