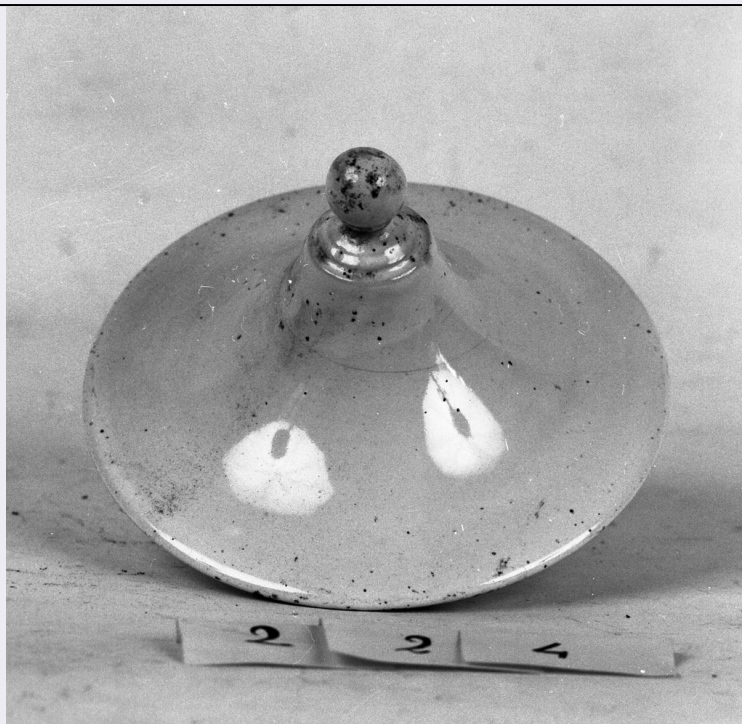


SCHEDA



CD - CODICI

TSK - Tipo Scheda	OA
LIR - Livello ricerca	C
NCT - CODICE UNIVOCO	
NCTR - Codice regione	09
NCTN - Numero catalogo generale	00258702
ESC - Ente schedatore	S04
ECP - Ente competente	S04

OG - OGGETTO

OGT - OGGETTO	
OGTD - Definizione	coperchio di zuppiera
OGTV - Identificazione	opera isolata

LC - LOCALIZZAZIONE GEOGRAFICO-AMMINISTRATIVA

PVC - LOCALIZZAZIONE GEOGRAFICO-AMMINISTRATIVA ATTUALE

PVCS - Stato	ITALIA
PVCR - Regione	Toscana
PVCP - Provincia	AR
PVCC - Comune	Chiusi della Verna

LDC - COLLOCAZIONE SPECIFICA

UB - UBICAZIONE E DATI PATRIMONIALI

UBO - Ubicazione originaria	OR
-----------------------------	----

DT - CRONOLOGIA

DTZ - CRONOLOGIA GENERICA

DTZG - Secolo	sec. XIX
---------------	----------

DTZS - Frazione di secolo	primo quarto
DTS - CRONOLOGIA SPECIFICA	
DTSI - Da	1800
DTSV - Validità	ca.
DTSF - A	1824
DTSL - Validità	ca.
DTM - Motivazione cronologia	analisi stilistica
AU - DEFINIZIONE CULTURALE	
ATB - AMBITO CULTURALE	
ATBD - Denominazione	bottega Herculaneum
ATBM - Motivazione dell'attribuzione	analisi stilistica
MT - DATI TECNICI	
MTC - Materia e tecnica	terraglia/ invetriatura
MIS - MISURE	
MISA - Altezza	14
MISD - Diametro	22
CO - CONSERVAZIONE	
STC - STATO DI CONSERVAZIONE	
STCC - Stato di conservazione	mediocre
STCS - Indicazioni specifiche	il coperchio è danneggiato, con piccole mancanze lungo l'orlo e difetti di cottura
DA - DATI ANALITICI	
DES - DESCRIZIONE	
DESO - Indicazioni sull'oggetto	Coperchio di stile neoclassico, di tipo canonico poggiante su listello bas so con pomolo sferico.
DESI - Codifica Iconclass	NR (recupero pregresso)
DESS - Indicazioni sul soggetto	NR (recupero pregresso)
NSC - Notizie storico-critiche	<p>Può essere stimolante il confronto col pezzo pubblicato da B. Frescucci, L e maioliche di Catrosse, Cortona 1978, p. 46: caffettiera con vetrina luci da e craquelé simile al nostro pezzo. L'oggetto presenta strette similitudini con la caffettiera scheda 09/00258658 che reca il marchio Herculaneum, fabbrica che produceva anche dei materiali ornati in un secondo momento con decalcomanie. Nel 1796 a Liverpool una manifattura fondata due anni prima da Richard Abbey fu rilevata da Worthington, Humbel & Holland e chiamata Herculaneum. Il suo personale provenne principalmente dallo Staffordshire. La manifattura prosperò fino al 1841, imitando le ceramiche di Wedgwood. I prodotti recano, generalmente dopo il 1831, il nome impresso o stampato di solito in rosso. La terraglia detta "pearlware" è associata alla manifattura fondata nel 1776 a Stoke on Trent (Staffordshire) da Josiah I Spode (1733-1797) poi assecondato dal figlio Josiah II (1754-1827), che produce inizialmente "creamware" e, dal 1783, un tipo di molto bello detto "pearlware", forma migliorata di terraglia di color crema, contenente più silice e creta bianca nel corpo, con aggiunta alla vernice di cobalto per</p>

neu tralizzare il colore crema. Fu sviluppata dapprima da Wedgwood nel 1779, p i da Spode nel 1783, nella qualità più bianca tipica del nostro pezzo; dal 1780/ 90 venne prodotta a Leeds e poi Swansea ca. 1800. La fabbrica di Ca trosse fu fondata nel 1795 ca. dal marchese Curzio venuti, in una casa col onica della seicentesca Villa di catrosse (Cortona), avvalendosi dei consi gli del fratello Domenico Girolamo Venuti (dal 1780 Intendente della Real Fabbrica della Porcellana a Napoli). La produzione continuò durante l'Otto cento fino al 1901, contrastando in un primo momento, l'importazione massi ccia di terraglie inglesi alle quali, spesso, si ispira nella scelta delle forme.

TU - CONDIZIONE GIURIDICA E VINCOLI

CDG - CONDIZIONE GIURIDICA

CDGG - Indicazione generica

proprietà Ente religioso cattolico

DO - FONTI E DOCUMENTI DI RIFERIMENTO

FTA - DOCUMENTAZIONE FOTOGRAFICA

FTAX - Genere

documentazione allegata

FTAP - Tipo

fotografia b/n

FTAN - Codice identificativo

SBAS AR 58558

AD - ACCESSO AI DATI

ADS - SPECIFICHE DI ACCESSO AI DATI

ADSP - Profilo di accesso

3

ADSM - Motivazione

scheda di bene non adeguatamente sorvegliabile

CM - COMPILAZIONE

CMP - COMPILAZIONE

CMPD - Data

1990

CMPN - Nome

Fuchs C. D.

FUR - Funzionario responsabile

Maetzke A. M.

RVM - TRASCRIZIONE PER INFORMATIZZAZIONE

RVMD - Data

2006

RVMN - Nome

ARTPAST/ Bisaccioni A.

AGG - AGGIORNAMENTO - REVISIONE

AGGD - Data

2006

AGGN - Nome

ARTPAST/ Bisaccioni A.

AGGF - Funzionario responsabile

NR (recupero pregresso)

AN - ANNOTAZIONI