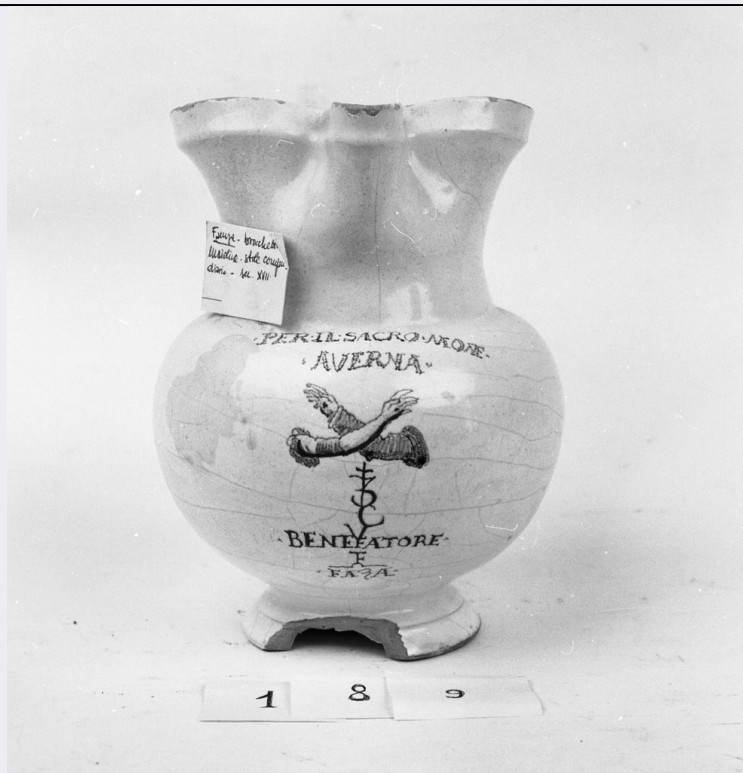


SCHEDA



CD - CODICI

TSK - Tipo Scheda	OA
LIR - Livello ricerca	C
NCT - CODICE UNIVOCO	
NCTR - Codice regione	09
NCTN - Numero catalogo generale	00259304
ESC - Ente schedatore	S04
ECP - Ente competente	S04

OG - OGGETTO

OGT - OGGETTO	
OGTD - Definizione	boccale
OGTV - Identificazione	coppia

QNT - QUANTITA'

QNTN - Numero	2
---------------	---

LC - LOCALIZZAZIONE GEOGRAFICO-AMMINISTRATIVA

PVC - LOCALIZZAZIONE GEOGRAFICO-AMMINISTRATIVA ATTUALE

PVCS - Stato	ITALIA
PVCR - Regione	Toscana
PVCP - Provincia	AR
PVCC - Comune	Chiusi della Verna

LDC - COLLOCAZIONE SPECIFICA

UB - UBICAZIONE E DATI PATRIMONIALI

UBO - Ubicazione originaria	OR
-----------------------------	----

DT - CRONOLOGIA

DTZ - CRONOLOGIA GENERICA

DTZG - Secolo	secc. XVII/ XVIII
DTZS - Frazione di secolo	fine/inizio

DTS - CRONOLOGIA SPECIFICA

DTSI - Da	1690
DTSV - Validità	ca.
DTSF - A	1710
DTSL - Validità	ca.

DTM - Motivazione cronologia	analisi stilistica
------------------------------	--------------------

AU - DEFINIZIONE CULTURALE

ATB - AMBITO CULTURALE

ATBD - Denominazione	bottega Italia centro-settentrionale
ATBM - Motivazione dell'attribuzione	analisi stilistica

MT - DATI TECNICI

MTC - Materia e tecnica	maiolica
-------------------------	----------

MIS - MISURE

MISA - Altezza	21
MISD - Diametro	13.5
MISV - Varie	diam. piede 9

CO - CONSERVAZIONE

STC - STATO DI CONSERVAZIONE

STCC - Stato di conservazione	buono
STCS - Indicazioni specifiche	buono per un esemplare, discreto per l'altro

DA - DATI ANALITICI

DES - DESCRIZIONE

DESO - Indicazioni sull'oggetto	<p>Il corpo vasale è globulare e si imposta su un piede troncoconico carenato e con la superficie interna concava. Il collo è alto, con il bordo raddri zzato e si svasa superiormente formando una bocca trilobata terminante con orlo piano. L'ansa, opposta al beccuccio, si attacca, sul collo e nel pun to di massima espansione del ventre, è a doppio nastro fermato in alto da una fascetta, in basso i nastri si dividono e si assottigliano formando un motivo a volute sul corpo vasale. La superficie interna e quella esterna sono omogeneamente ricoperte di smalto bianco. La decorazione riguarda esc lusivamente i recto del vaso ed è costituita dal simbolo francescano delle braccia incrociate che qui hanno il profilo disegnate in manganese, mentr e la manica che copre il braccio di S. Francesco è dipinta in blu cobalto e il braccio nudo di Cristo è ombreggiato sempre in bruno manganese. Al di sopra, in blu cobalto, vi è una scritta in carattere maiuscolo che si con clude al di sotto del simbolo.</p>
DESI - Codifica Iconclass	NR (recupero pregresso)
DESS - Indicazioni sul soggetto	NR (recupero pregresso)

ISR - ISCRIZIONI**ISRC - Classe di appartenenza**

didascalica

ISRS - Tecnica di scrittura

a pennello

ISRT - Tipo di caratteri

lettere capitali

ISRP - Posizione

al di sopra e al di sotto dello stemma

ISRI - Trascrizione

PER IL SACRO MONTE DELLA VERNA/ BENEFATTORE (---)

STM - STEMMI, EMBLEMI, MARCHI**STMC - Classe di appartenenza**

stemma

STMQ - Qualificazione

religioso

STMI - Identificazione

Ordine Francescano

STMP - Posizione

nel recto del vaso

STMD - Descrizione

Braccia incrociate

NSC - Notizie storico-critiche

I boccali, pur essendo conservati nella farmacia francescana, non sono certamente dei "vasa medicinalia", si può supporre, infatti, che, commissionati appositamente per il santuario della Verna, come indica l'iscrizione e il simbolo francescano delle braccia in decusse, fossero destinati alla mensa del convento. La struttura formale dei boccali è stata adottata, specialmente nel corso del Settecento, da svariati centri, avendo così una diffusione multiregionale. Una simile morfologia, infatti, rientra nel repertorio delle manifatture liguri, come attesterebbe una brocca attribuita dal Levy a Giuseppe Boselli; di quelle pesaresi, che la ripropongono fino alla metà dell'Ottocento, e ancora è conosciuta nelle fabbriche romagnole, come attestano un boccale settecentesco della Farmacia del Monastero ravennate e di Classe e alcune brocche conservate nel Museo Internazionale delle Ceramiche di Faenza (S. Levy, maioliche settecentesche piemontesi, liguri, romagnole, marchigiane, toscane e abruzzesi, Milano 1964, tav. 158; G. Biscionini Ugolini, Ceramiche pesaresi dal XVIII al XX secolo, Casalecchio di Reno 1986, pp. 116, 119, n. 102 e p. 120, n. 103; F. Liverani, G. Raggi, Le maioliche del Museo nazionale di Ravenna, Modena 1976, p. 64, n. 47c). In particolare è interessante il confronto con un boccale del XVII secolo, un membro, che presenta un profilo praticamente identico a quello dei vasi della Verna, confermando, in tal modo, una larga diffusione di questa tipologia formale, sia nel corso del tempo, sia in un'estesa fascia geografica (C. Fiocco, G. Gherardi, Ceramiche umbre dal Medioevo allo storicismo, Faenza 1988, parte I, p. 365, n. 338). Si può quindi presupporre e per le caratteristiche formali e decorative e per riferimenti con altre simili produzioni di manifattura diverse che i boccali del convento siano una creazione della fine del Seicento o del principio del sec. XVIII di una fabbrica dell'Italia centrale o settentrionale.

TU - CONDIZIONE GIURIDICA E VINCOLI**CDG - CONDIZIONE GIURIDICA****CDGG - Indicazione generica**

proprietà Ente religioso cattolico

DO - FONTI E DOCUMENTI DI RIFERIMENTO**FTA - DOCUMENTAZIONE FOTOGRAFICA****FTAX - Genere**

documentazione allegata

FTAP - Tipo

fotografia b/n

FTAN - Codice identificativo	SBAS AR 58647
FTA - DOCUMENTAZIONE FOTOGRAFICA	
FTAX - Genere	documentazione allegata
FTAP - Tipo	fotografia b/n
AD - ACCESSO AI DATI	
ADS - SPECIFICHE DI ACCESSO AI DATI	
ADSP - Profilo di accesso	3
ADSM - Motivazione	scheda di bene non adeguatamente sorvegliabile
CM - COMPILAZIONE	
CMP - COMPILAZIONE	
CMPD - Data	1991
CMPN - Nome	Mancini G.
FUR - Funzionario responsabile	Casciu S.
RVM - TRASCRIZIONE PER INFORMATIZZAZIONE	
RVMD - Data	2006
RVMN - Nome	ARTPAST/ Bisaccioni A.
AGG - AGGIORNAMENTO - REVISIONE	
AGGD - Data	2006
AGGN - Nome	ARTPAST/ Bisaccioni A.
AGGF - Funzionario responsabile	NR (recupero pregresso)