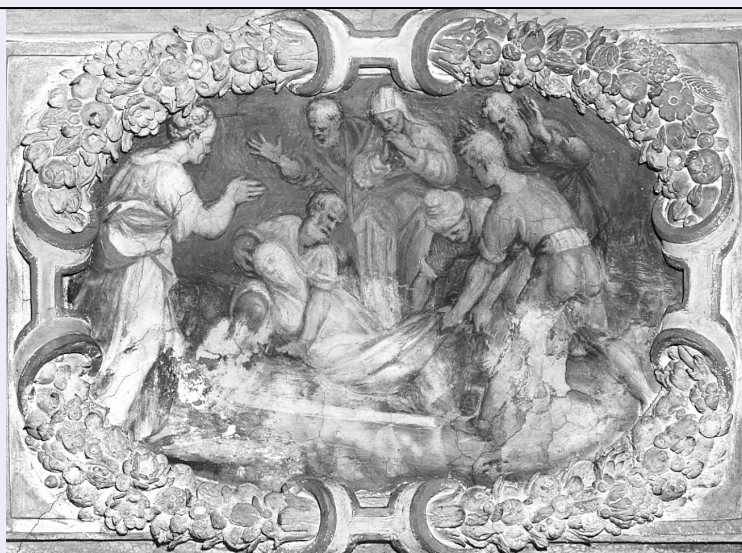


SCHEDA



CD - CODICI

| | |
|---------------------------------|----------|
| TSK - Tipo Scheda | OA |
| LIR - Livello ricerca | C |
| NCT - CODICE UNIVOCO | |
| NCTR - Codice regione | 09 |
| NCTN - Numero catalogo generale | 00260409 |
| ESC - Ente schedatore | S04 |
| ECP - Ente competente | S04 |

RV - RELAZIONI

RVE - STRUTTURA COMPLESSA

| | |
|----------------|---|
| RVEL - Livello | 0 |
|----------------|---|

OG - OGGETTO

OGT - OGGETTO

| | |
|--------------------|-------------------|
| OGTD - Definizione | mostra di nicchia |
|--------------------|-------------------|

SGT - SOGGETTO

| | |
|------------------------|---------------------|
| SGTI - Identificazione | misteri del rosario |
|------------------------|---------------------|

LC - LOCALIZZAZIONE GEOGRAFICO-AMMINISTRATIVA

PVC - LOCALIZZAZIONE GEOGRAFICO-AMMINISTRATIVA ATTUALE

| | |
|------------------|---------|
| PVCS - Stato | ITALIA |
| PVCR - Regione | Toscana |
| PVCP - Provincia | AR |
| PVCC - Comune | Arezzo |

LDC - COLLOCAZIONE SPECIFICA

DT - CRONOLOGIA

DTZ - CRONOLOGIA GENERICA

| | |
|---------------------------|----------|
| DTZG - Secolo | sec. XVI |
| DTZS - Frazione di secolo | metà |

DTS - CRONOLOGIA SPECIFICA

| | |
|-------------------------------------|----------------------|
| DTSI - Da | 1540 |
| DTSF - A | 1560 |
| DTM - Motivazione cronologia | analisi stilistica |
| DTM - Motivazione cronologia | analisi iconografica |

AU - DEFINIZIONE CULTURALE**AUT - AUTORE**

| | |
|---|----------------------|
| AUTS - Riferimento all'autore | attribuito |
| AUTM - Motivazione dell'attribuzione | analisi iconografica |
| AUTN - Nome scelto | Vasari Giorgio |
| AUTA - Dati anagrafici | 1511/ 1574 |
| AUTH - Sigla per citazione | 04000212 |

MT - DATI TECNICI

| | |
|--------------------------------|---------------------------|
| MTC - Materia e tecnica | tavola/ pittura a tempera |
|--------------------------------|---------------------------|

MIS - MISURE

| | |
|-------------------------|-----|
| MISA - Altezza | 320 |
| MISL - Larghezza | 220 |

CO - CONSERVAZIONE**STC - STATO DI CONSERVAZIONE**

| | |
|--------------------------------------|--|
| STCC - Stato di conservazione | cattivo |
| STCS - Indicazioni specifiche | Cadute e lacune del colore; segni di tarli. Necessita di restauro. |

DA - DATI ANALITICI**DES - DESCRIZIONE**

| | |
|--|--|
| DESO - Indicazioni sull'oggetto | Mostra dipinta. |
| DESI - Codifica Iconclass | NR (recupero pregresso) |
| DESS - Indicazioni sul soggetto | Personaggi: Madonna. Personaggi: Gesù Bambino. |
| NSC - Notizie storico-critiche | <p>Nella seconda metà dell'Ottocento la mostra incorniciava una nicchia con l'immagine in terracotta della Madonna col Bambino, posta nel secondo altare di destra di patronato della Compagnia della Madonna del Rosario (Pasqui, 1882, p. 79; Tafi, 1978, p. 89; Del Vita, scheda OA, n.70; ma nella Descrizione l'altare incorniciato della mostra è così descritto: "nel mezzo spiccano tre angeli che tengono e spargono ramoscelli di rose sopra un'immagine della Madonna in legno", 1911, p. 28). Il dipinto è attribuito a Giorgio Vasari dal Pasqui (1882, p. 79), dal compilatore della Descrizione (1911, p. 28), dal Tafi (1978, p. 91), mentre il Del Vita (1923, p. 85) parla di "lavoro di maniera vasariana". L'opera non ci pare troppo lontana dalle Storie di Camaldoli (parti di predella) dipinte dal Vasari nel quarto decennio del 1500 (cfr. il modulo allungato delle figure, i tratti somatici, le mani schematicamente disegnate) e di seguito a quelle dateremmo la mostra allo stesso torno di anni.</p> |

TU - CONDIZIONE GIURIDICA E VINCOLI

CDG - CONDIZIONE GIURIDICA**CDGG - Indicazione
generica**

proprietà Ente religioso cattolico

DO - FONTI E DOCUMENTI DI RIFERIMENTO**FTA - DOCUMENTAZIONE FOTOGRAFICA****FTAX - Genere**

documentazione allegata

FTAP - Tipo

fotografia b/n

FTAN - Codice identificativo

BAAAS AR 57033

BIB - BIBLIOGRAFIA**BIBX - Genere**

bibliografia specifica

BIBA - Autore

Pasqui U.

BIBD - Anno di edizione

1882

BIBH - Sigla per citazione

04000146

BIB - BIBLIOGRAFIA**BIBX - Genere**

bibliografia specifica

BIBA - Autore

Gamurrini G. F.

BIBD - Anno di edizione

1911

BIBH - Sigla per citazione

04000105

BIB - BIBLIOGRAFIA**BIBX - Genere**

bibliografia specifica

BIBA - Autore

Del Vita A.

BIBD - Anno di edizione

1953

BIBH - Sigla per citazione

04000897

BIB - BIBLIOGRAFIA**BIBX - Genere**

bibliografia specifica

BIBA - Autore

Tafi A.

BIBD - Anno di edizione

1978

BIBH - Sigla per citazione

04000215

BIBN - V., pp., nn.

pp. 87-89

AD - ACCESSO AI DATI**ADS - SPECIFICHE DI ACCESSO AI DATI****ADSP - Profilo di accesso**

3

ADSM - Motivazione

scheda di bene non adeguatamente sorvegliabile

CM - COMPILAZIONE**CMP - COMPILAZIONE****CMPD - Data**

1992

CMPN - Nome

Castelli M. C.

**FUR - Funzionario
responsabile**

Maetzke A. M.

RVM - TRASCRIZIONE PER INFORMATIZZAZIONE**RVMD - Data**

2006

RVMN - Nome

ARTPAST/ Cacciatore D.

AGG - AGGIORNAMENTO - REVISIONE

| | |
|--|-------------------------|
| AGGD - Data | 2006 |
| AGGN - Nome | ARTPAST/ Cacciatore D. |
| AGGF - Funzionario responsabile | NR (recupero pregresso) |