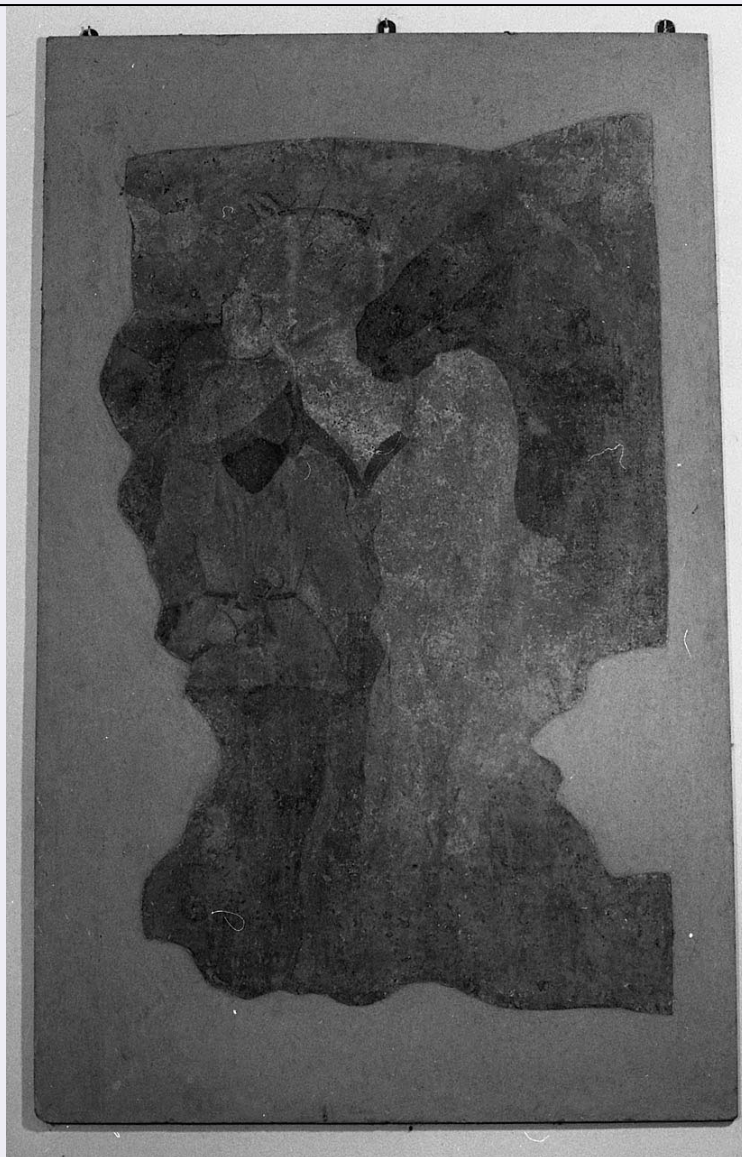


# SCHEDA



## CD - CODICI

TSK - Tipo Scheda OA

LIR - Livello ricerca C

### NCT - CODICE UNIVOCO

NCTR - Codice regione 09

NCTN - Numero catalogo generale 00223693

ESC - Ente schedatore S04

ECP - Ente competente S04

## RV - RELAZIONI

## OG - OGGETTO

### OGT - OGGETTO

OGTD - Definizione dipinto

OGTV - Identificazione frammento

## LC - LOCALIZZAZIONE GEOGRAFICO-AMMINISTRATIVA

### PVC - LOCALIZZAZIONE GEOGRAFICO-AMMINISTRATIVA ATTUALE

PVCS - Stato ITALIA

<b>PVCR - Regione</b>	Toscana
<b>PVCP - Provincia</b>	AR
<b>PVCC - Comune</b>	Arezzo
<b>LDC - COLLOCAZIONE SPECIFICA</b>	
<b>DT - CRONOLOGIA</b>	
<b>DTZ - CRONOLOGIA GENERICA</b>	
<b>DTZG - Secolo</b>	sec. XV
<b>DTZS - Frazione di secolo</b>	seconda metà
<b>DTS - CRONOLOGIA SPECIFICA</b>	
<b>DTSI - Da</b>	1450
<b>DTSF - A</b>	1499
<b>DTM - Motivazione cronologia</b>	analisi stilistica
<b>AU - DEFINIZIONE CULTURALE</b>	
<b>AUT - AUTORE</b>	
<b>AUTS - Riferimento all'autore</b>	attribuito
<b>AUTM - Motivazione dell'attribuzione</b>	analisi stilistica
<b>AUTN - Nome scelto</b>	Lorentino d'Andrea
<b>AUTA - Dati anagrafici</b>	notizie 1463/ 1506
<b>AUTH - Sigla per citazione</b>	04000094
<b>MT - DATI TECNICI</b>	
<b>MTC - Materia e tecnica</b>	gesso/ pittura a tempera
<b>MIS - MISURE</b>	
<b>MISA - Altezza</b>	114
<b>MISL - Larghezza</b>	182
<b>CO - CONSERVAZIONE</b>	
<b>STC - STATO DI CONSERVAZIONE</b>	
<b>STCC - Stato di conservazione</b>	mediocre
<b>DA - DATI ANALITICI</b>	
<b>DES - DESCRIZIONE</b>	
<b>DESO - Indicazioni sull'oggetto</b>	Affresco.
<b>DESI - Codifica Iconclass</b>	NR (recupero pregresso)
<b>DESS - Indicazioni sul soggetto</b>	Figure: figura maschile (?).
<b>NSC - Notizie storico-critiche</b>	Conservato nella stanza che dà accesso al vano scale, luogo non ideale, data l'umidità che scrosta tutti gli intonaci delle pareti, questo frammento faceva parte della decorazione del loggiato esterno distrutto e tamponato verso la fine del XVIII secolo. Il Pasqui (1925) ne attribuì i cartoni a Lorentino d'Andrea, lo stesso che ha compiuto il grande affresco della navata della chiesa (v. scheda n.37) e il Del Vita (1953), li disse eseguiti alla maniera di Piero della Francesca. Come quelli conservati nella Cappella di S. Bernardino (v. schede nn. 35 e

36) anche questo frammento faceva parte dello stesso ciclo, dedicato alla vita di s. Donato.

## TU - CONDIZIONE GIURIDICA E VINCOLI

### CDG - CONDIZIONE GIURIDICA

<b>CDGG - Indicazione generica</b>	proprietà Ente religioso cattolico
------------------------------------	------------------------------------

## DO - FONTI E DOCUMENTI DI RIFERIMENTO

### FTA - DOCUMENTAZIONE FOTOGRAFICA

<b>FTAX - Genere</b>	documentazione allegata
<b>FTAP - Tipo</b>	fotografia b/n
<b>FTAN - Codice identificativo</b>	SBAS AR 57673

### BIB - BIBLIOGRAFIA

<b>BIBX - Genere</b>	bibliografia specifica
<b>BIBA - Autore</b>	Tavanti U.
<b>BIBD - Anno di edizione</b>	1906
<b>BIBH - Sigla per citazione</b>	04000224
<b>BIBN - V., pp., nn.</b>	pp. 305-306

### BIB - BIBLIOGRAFIA

<b>BIBX - Genere</b>	bibliografia specifica
<b>BIBA - Autore</b>	Falciai M.
<b>BIBD - Anno di edizione</b>	1910
<b>BIBH - Sigla per citazione</b>	04000094
<b>BIBN - V., pp., nn.</b>	p. 161

### BIB - BIBLIOGRAFIA

<b>BIBX - Genere</b>	bibliografia specifica
<b>BIBA - Autore</b>	Del Vita A.
<b>BIBD - Anno di edizione</b>	1953
<b>BIBH - Sigla per citazione</b>	04000897
<b>BIBN - V., pp., nn.</b>	p. 161

### BIB - BIBLIOGRAFIA

<b>BIBX - Genere</b>	bibliografia specifica
<b>BIBA - Autore</b>	Pasqui U. Viviani U.
<b>BIBD - Anno di edizione</b>	1925
<b>BIBH - Sigla per citazione</b>	04000149
<b>BIBN - V., pp., nn.</b>	p. 296

## AD - ACCESSO AI DATI

### ADS - SPECIFICHE DI ACCESSO AI DATI

<b>ADSP - Profilo di accesso</b>	3
<b>ADSM - Motivazione</b>	scheda di bene non adeguatamente sorvegliabile

## CM - COMPILAZIONE

### CMP - COMPILAZIONE

<b>CMPD - Data</b>	1990
<b>CMPN - Nome</b>	Baroni A.

**FUR - Funzionario  
responsabile**

Casciu S.

**RVM - TRASCRIZIONE PER INFORMATIZZAZIONE**

**RVMD - Data**

2006

**RVMN - Nome**

ARTPAST/ Cacciatore D.

**AGG - AGGIORNAMENTO - REVISIONE**

**AGGD - Data**

2006

**AGGN - Nome**

ARTPAST/ Cacciatore D.

**AGGF - Funzionario  
responsabile**

NR (recupero pregresso)