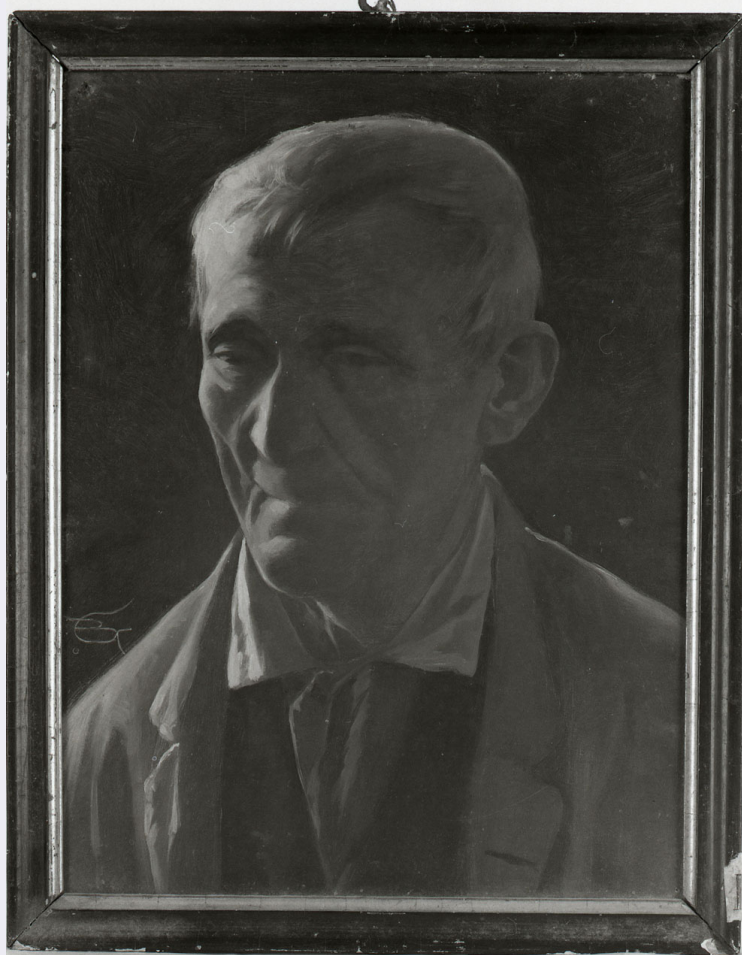


# SCHEDA



## CD - CODICI

TSK - Tipo Scheda OA

LIR - Livello ricerca C

### NCT - CODICE UNIVOCO

NCTR - Codice regione 09

NCTN - Numero catalogo generale 00258153

ESC - Ente schedatore S04

ECP - Ente competente S04

## OG - OGGETTO

### OGT - OGGETTO

OGTD - Definizione dipinto

### SGT - SOGGETTO

SGTI - Identificazione ritratto d'uomo

## LC - LOCALIZZAZIONE GEOGRAFICO-AMMINISTRATIVA

### PVC - LOCALIZZAZIONE GEOGRAFICO-AMMINISTRATIVA ATTUALE

PVCS - Stato ITALIA

PVCR - Regione Toscana

PVCP - Provincia AR

PVCC - Comune Arezzo

**LDC - COLLOCAZIONE SPECIFICA**

|                                      |  |
|--------------------------------------|--|
| <b>LDCT - Tipologia</b>              | palazzo                                  |
| <b>LDCQ - Qualificazione</b>         | museo                                    |
| <b>LDCN - Denominazione attuale</b>  | Palazzo Bruni-Ciocchi                    |
| <b>LDCU - Indirizzo</b>              | Via S. Lorentino, 8                      |
| <b>LDCM - Denominazione raccolta</b> | Museo Statale d'Arte Medievale e Moderna |
| <b>LDCS - Specifiche</b>             | Depositi.                                |

**DT - CRONOLOGIA****DTZ - CRONOLOGIA GENERICA**

|                      |               |
|----------------------|---------------|
| <b>DTZG - Secolo</b> | secc. XIX/ XX |
|----------------------|---------------|

**DTS - CRONOLOGIA SPECIFICA**

|                                     |                    |
|-------------------------------------|--------------------|
| <b>DTSI - Da</b>                    | 1800               |
| <b>DTSF - A</b>                     | 1999               |
| <b>DTM - Motivazione cronologia</b> | analisi stilistica |

**AU - DEFINIZIONE CULTURALE****AUT - AUTORE**

|   |                           |
|---|---------------------------|
| <b>AUTM - Motivazione dell'attribuzione</b> | nota manoscritta          |
| <b>AUTN - Nome scelto</b>                   | De Bacci Venuti Gualtiero |
| <b>AUTA - Dati anagrafici</b>               | 1857/ 1938                |
| <b>AUTH - Sigla per citazione</b>           | 04000247                  |

**MT - DATI TECNICI**

|                                |                          |
|--------------------------------|--------------------------|
| <b>MTC - Materia e tecnica</b> | tavola/ pittura a olio   |
| <b>MIS - MISURE</b>            |                          |
| <b>MISA - Altezza</b>          | 30                       |
| <b>MISL - Larghezza</b>        | 22.7                     |
| <b>MISV - Varie</b>            | Con cornice: 32,7 x 25,7 |

**CO - CONSERVAZIONE****STC - STATO DI CONSERVAZIONE**

|                                      |          |
|--------------------------------------|----------|
| <b>STCC - Stato di conservazione</b> | discreto |
|--------------------------------------|----------|

**DA - DATI ANALITICI****DES - DESCRIZIONE**

|  |                             |
|--|-----------------------------|
| <b>DESO - Indicazioni sull'oggetto</b> | Dipinto.                    |
| <b>DESI - Codifica Iconclass</b>       | NR (recupero pregresso)     |
| <b>DESS - Indicazioni sul soggetto</b> | Ritratti: testa di vecchio. |

**ISR - ISCRIZIONI**

|                                      |              |
|--------------------------------------|--------------|
| <b>ISRC - Classe di appartenenza</b> | documentaria |
| <b>ISRS - Tecnica di scrittura</b>   | a matita     |

|                                       |  |
|---------------------------------------|--|
| <b>ISRT - Tipo di caratteri</b>       | corsivo  |
| <b>ISRP - Posizione</b>               | Sul retro, cartellino scritto a lapis.   |
| <b>ISRI - Trascrizione</b>            | 132/ G.A. BACCI (...)/ TESTA DI VECCHIO/ SALMI 141   |
| <b>NSC - Notizie storico-critiche</b> | Il dipinto, non privo di una certa originalità nello scorcio luministico, di una particolare e delicata intensità espressiva, è attribuito dal Salmi (1921) a Gualtiero De Bacci Venuti, lucchese di nascita ma aretino di adozione, di cui nulla si sa se non le ridotte notizie che si ricavano dallo stesso Salmi che lo dice nato nel 1887 e ancora vivente alla sua epoca. Fu allievo del Pollastrini all'Accademia fiorentina e risiedette ad Arezzo fino alla morte. Del dipinto si trova menzione anche nella guida del Viviani (ed. riveduta da U. Pasqui, 1925). |

## TU - CONDIZIONE GIURIDICA E VINCOLI

### CDG - CONDIZIONE GIURIDICA

|                                     |  |
|-------------------------------------|--|
| <b>CDGG - Indicazione generica</b>  | proprietà Ente pubblico territoriale   |
| <b>CDGS - Indicazione specifica</b> | Comune di Arezzo                       |
| <b>CDGI - Indirizzo</b>             | Piazza della Libertà, 1 - 52100 Arezzo |

## DO - FONTI E DOCUMENTI DI RIFERIMENTO

### FTA - DOCUMENTAZIONE FOTOGRAFICA

|                                     |                         |
|-------------------------------------|-------------------------|
| <b>FTAX - Genere</b>                | documentazione allegata |
| <b>FTAP - Tipo</b>                  | fotografia b/n          |
| <b>FTAN - Codice identificativo</b> | SBAS AR 25934           |

### BIB - BIBLIOGRAFIA

|                                   |                        |
|-----------------------------------|------------------------|
| <b>BIBX - Genere</b>              | bibliografia specifica |
| <b>BIBA - Autore</b>              | Salmi M.               |
| <b>BIBD - Anno di edizione</b>    | 1921                   |
| <b>BIBH - Sigla per citazione</b> | 04000193               |
| <b>BIBN - V., pp., nn.</b>        | p. 76, n. 141          |

### BIB - BIBLIOGRAFIA

|                                   |                        |
|-----------------------------------|------------------------|
| <b>BIBX - Genere</b>              | bibliografia specifica |
| <b>BIBA - Autore</b>              | Pasqui U. Viviani U.   |
| <b>BIBD - Anno di edizione</b>    | 1925                   |
| <b>BIBH - Sigla per citazione</b> | 04000149               |
| <b>BIBN - V., pp., nn.</b>        | p. 182                 |

## AD - ACCESSO AI DATI

### ADS - SPECIFICHE DI ACCESSO AI DATI

|                                  |  |
|----------------------------------|--|
| <b>ADSP - Profilo di accesso</b> | 1  |
| <b>ADSM - Motivazione</b>        | scheda contenente dati liberamente accessibili |

## CM - COMPILAZIONE

### CMP - COMPILAZIONE

|                                       |           |
|---------------------------------------|-----------|
| <b>CMPD - Data</b>                    | 1991      |
| <b>CMPN - Nome</b>                    | Baroni A. |
| <b>FUR - Funzionario responsabile</b> | Casciu S. |

**RVM - TRASCRIZIONE PER INFORMATIZZAZIONE****RVMD - Data** 2006**RVMN - Nome** ARTPAST/ Cacciatore D.**AGG - AGGIORNAMENTO - REVISIONE****AGGD - Data** 2006**AGGN - Nome** ARTPAST/ Cacciatore D.**AGGF - Funzionario responsabile** NR (recupero pregresso)