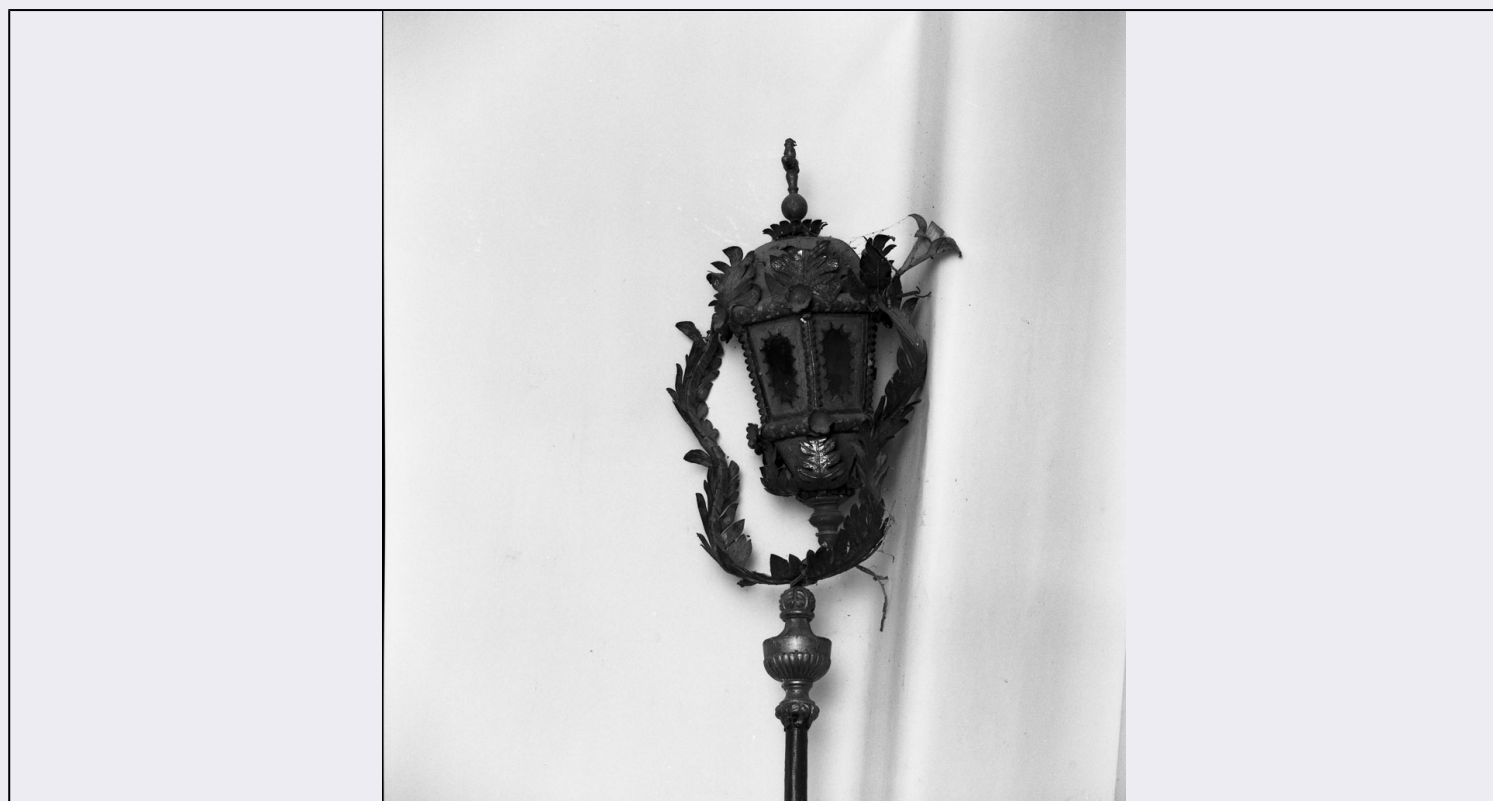


# SCHEDA



## CD - CODICI

TSK - Tipo Scheda OA

LIR - Livello ricerca C

### NCT - CODICE UNIVOCO

NCTR - Codice regione 09

NCTN - Numero catalogo  
generale 00092275

ESC - Ente schedatore S04

ECP - Ente competente S04

## OG - OGGETTO

### OGT - OGGETTO

OGTD - Definizione lanterna processionale

OGTV - Identificazione coppia

## LC - LOCALIZZAZIONE GEOGRAFICO-AMMINISTRATIVA

### PVC - LOCALIZZAZIONE GEOGRAFICO-AMMINISTRATIVA ATTUALE

PVCS - Stato ITALIA

PVCR - Regione Toscana

PVCP - Provincia AR

PVCC - Comune Cortona

### LDC - COLLOCAZIONE SPECIFICA

## UB - UBICAZIONE E DATI PATRIMONIALI

UBO - Ubicazione originaria OR

## DT - CRONOLOGIA

<b>DTZ - CRONOLOGIA GENERICA</b>	
<b>DTZG - Secolo</b>	sec. XVIII
<b>DTS - CRONOLOGIA SPECIFICA</b>	
<b>DTSI - Da</b>	1700
<b>DTSF - A</b>	1799
<b>DTM - Motivazione cronologia</b>	analisi stilistica
<b>AU - DEFINIZIONE CULTURALE</b>	
<b>ATB - AMBITO CULTURALE</b>	
<b>ATBD - Denominazione</b>	bottega toscana
<b>ATBM - Motivazione dell'attribuzione</b>	analisi stilistica
<b>MT - DATI TECNICI</b>	
<b>MTC - Materia e tecnica</b>	legno
<b>MTC - Materia e tecnica</b>	latta
<b>MTC - Materia e tecnica</b>	vetro
<b>MIS - MISURE</b>	
<b>MISA - Altezza</b>	177
<b>MISL - Larghezza</b>	55
<b>CO - CONSERVAZIONE</b>	
<b>STC - STATO DI CONSERVAZIONE</b>	
<b>STCC - Stato di conservazione</b>	discreto
<b>STCS - Indicazioni specifiche</b>	Ammaccature.
<b>DA - DATI ANALITICI</b>	
<b>DES - DESCRIZIONE</b>	
<b>DESO - Indicazioni sull'oggetto</b>	Due lampioni uguali. Corpo esagonale ripartito in sei luci con cornicette in latta ondulata, rastremato in basso e a cupola in alto; termina con una crocetta di legno a ovoli su sferetta. E' dipinto in rosso giallo ed azzurro ed è decorato da foglie di latta e fiori a rosetta e gigli bianchi, sempre in latta. E' collegato all'asta da due foglie ondulate e da una peretta di legno dorato baccellato e terminante con sferetta decorata da foglie d'acanto. Asta di legno liscia.
<b>DESI - Codifica Iconclass</b>	NR (recupero pregresso)
<b>DESS - Indicazioni sul soggetto</b>	NR (recupero pregresso)
<b>NSC - Notizie storico-critiche</b>	Le lanterne, di modesta fattura, appartengono ad una tipologia toscana del XVIII secolo di uso comune. Se ne rintraccia una copia uguale nella chiesa di S. Andrea a Sarripoli nella montagna pistoiese ("Repertorio dei beni culturali delle province di Firenze e Pistoia, 1976, p. 93, cat. n. 44).
<b>TU - CONDIZIONE GIURIDICA E VINCOLI</b>	
<b>CDG - CONDIZIONE GIURIDICA</b>	
<b>CDGG - Indicazione generica</b>	proprietà Ente religioso cattolico
<b>DO - FONTI E DOCUMENTI DI RIFERIMENTO</b>	

**FTA - DOCUMENTAZIONE FOTOGRAFICA**

<b>FTAX - Genere</b>	documentazione allegata
<b>FTAP - Tipo</b>	fotografia b/n
<b>FTAN - Codice identificativo</b>	SBAS AR 46696

**AD - ACCESSO AI DATI****ADS - SPECIFICHE DI ACCESSO AI DATI**

<b>ADSP - Profilo di accesso</b>	3
<b>ADSM - Motivazione</b>	scheda di bene non adeguatamente sorvegliabile

**CM - COMPILAZIONE****CMP - COMPILAZIONE**

<b>CMPD - Data</b>	1986
<b>CMPN - Nome</b>	Semoli P.
<b>FUR - Funzionario responsabile</b>	Maetzke A. M.

**RVM - TRASCRIZIONE PER INFORMATIZZAZIONE**

<b>RVMD - Data</b>	2006
<b>RVMN - Nome</b>	ARTPAST/ Cacciatore D.

**AGG - AGGIORNAMENTO - REVISIONE**

<b>AGGD - Data</b>	2006
<b>AGGN - Nome</b>	ARTPAST/ Cacciatore D.
<b>AGGF - Funzionario responsabile</b>	NR (recupero pregresso)