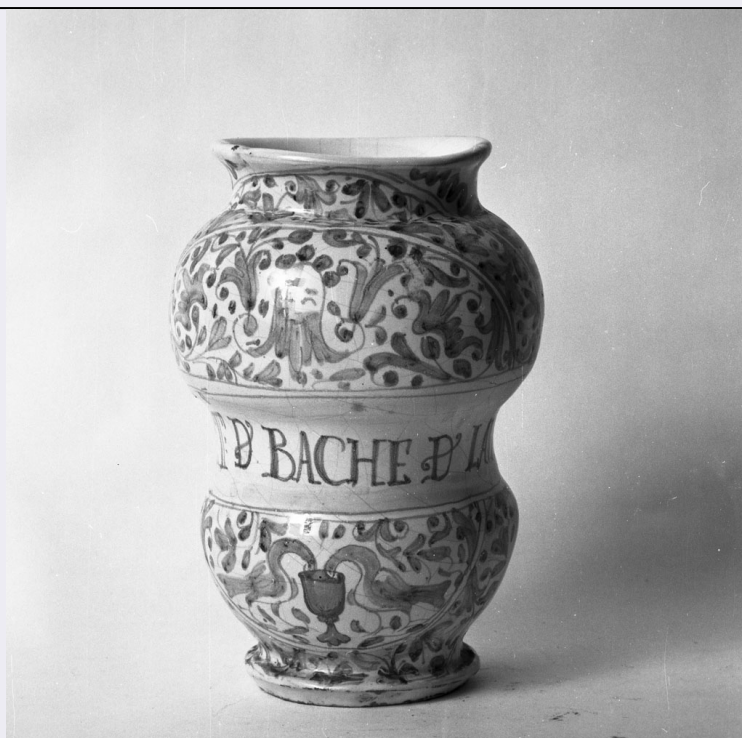


SCHEDA



CD - CODICI

TSK - Tipo Scheda	OA
LIR - Livello ricerca	C
NCT - CODICE UNIVOCO	
NCTR - Codice regione	09
NCTN - Numero catalogo generale	00221197
ESC - Ente schedatore	S04
ECP - Ente competente	S04

OG - OGGETTO

OGT - OGGETTO

OGTD - Definizione	alberello
--------------------	-----------

LC - LOCALIZZAZIONE GEOGRAFICO-AMMINISTRATIVA

PVC - LOCALIZZAZIONE GEOGRAFICO-AMMINISTRATIVA ATTUALE

PVCS - Stato	ITALIA
PVCR - Regione	Toscana
PVCP - Provincia	AR
PVCC - Comune	Poppi
PVL - Altra località	Camaldoli (frazione)

LDC - COLLOCAZIONE SPECIFICA

LDCT - Tipologia	monastero
LDCN - Denominazione attuale	Monastero di Camaldoli
LDCU - Indirizzo	Camaldoli, 14
LDCS - Specifiche	Archicenobio, Farmacia.

DT - CRONOLOGIA**DTZ - CRONOLOGIA GENERICA**

DTZG - Secolo sec. XVII

DTS - CRONOLOGIA SPECIFICA

DTSI - Da 1673

DTSF - A 1673

DTM - Motivazione cronologia data

AU - DEFINIZIONE CULTURALE**ATB - AMBITO CULTURALE**

ATBD - Denominazione bottega faentina

ATBM - Motivazione dell'attribuzione analisi stilistica

MT - DATI TECNICI

MTC - Materia e tecnica maiolica/ modellatura/ pittura

MIS - MISURE

MISA - Altezza 19

CO - CONSERVAZIONE**STC - STATO DI CONSERVAZIONE**

STCC - Stato di conservazione buono

DA - DATI ANALITICI**DES - DESCRIZIONE**

DESO - Indicazioni sull'oggetto Albarello di maiolica bianca con decorazione celeste solo sulla faccia a vista, raffigurante un mascherone con 'ramages'. Iscrizione sulla fascia centrale ed in basso uno stemma dei monaci camaldolesi: due colombe che si abbeverano ad un calice.

DESI - Codifica Iconclass NR (recupero pregresso)

DESS - Indicazioni sul soggetto NR (recupero pregresso)

ISR - ISCRIZIONI

ISRC - Classe di appartenenza documentaria

ISRS - Tecnica di scrittura a pennello

ISRT - Tipo di caratteri lettere capitali

ISRP - Posizione Nella fascia anteriore orizzontale.

ISRI - Trascrizione ELET(o) : D BACHE D LAUR

ISR - ISCRIZIONI

ISRC - Classe di appartenenza documentaria

ISRS - Tecnica di scrittura a pennello

ISRT - Tipo di caratteri numeri arabi

ISRP - Posizione Sul retro.

ISRI - Trascrizione 1673

STM - STEMMI, EMBLEMI, MARCHI

STMC - Classe di appartenenza	stemma
STMQ - Qualificazione	religioso
STMI - Identificazione	Monaci camaldolesi
STMP - Posizione	Sotto l'iscrizione.
STMD - Descrizione	Alle due colombe abbeveranti ad un calice.
NSC - Notizie storico-critiche	Dignitoso esempio di manufatto faentino d'interesse documentario per la presenza della data 1673. L'ornato ripete motivi decorativi tipici dello 'stile severo', nato in pieno periodo rinascimentale; questo stile prediligeva l'uso dell'azzurro nelle sue varie tonalità e decorazioni a sottili racemi e volute.

TU - CONDIZIONE GIURIDICA E VINCOLI

CDG - CONDIZIONE GIURIDICA

CDGG - Indicazione generica	proprietà Stato
CDGS - Indicazione specifica	NR (recupero pregresso)

DO - FONTI E DOCUMENTI DI RIFERIMENTO

FTA - DOCUMENTAZIONE FOTOGRAFICA

FTAX - Genere	documentazione allegata
FTAP - Tipo	fotografia b/n
FTAN - Codice identificativo	SBAS AR 16317

AD - ACCESSO AI DATI

ADS - SPECIFICHE DI ACCESSO AI DATI

ADSP - Profilo di accesso	1
ADSM - Motivazione	scheda contenente dati liberamente accessibili

CM - COMPILAZIONE

CMP - COMPILAZIONE

CMPD - Data	1981
CMPN - Nome	Piroci A.
FUR - Funzionario responsabile	Maetzke A.M.

RVM - TRASCRIZIONE PER INFORMATIZZAZIONE

RVMD - Data	2006
RVMN - Nome	ARTPAST/ Cacciatore D.

AGG - AGGIORNAMENTO - REVISIONE

AGGD - Data	2006
AGGN - Nome	ARTPAST/ Cacciatore D.
AGGF - Funzionario responsabile	NR (recupero pregresso)