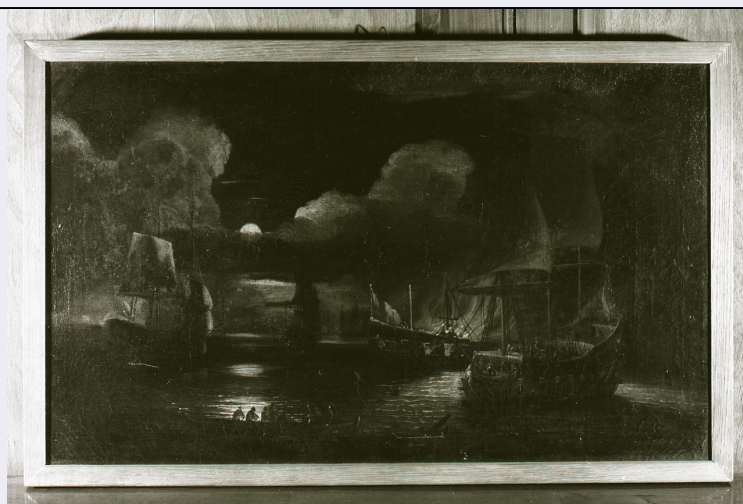


SCHEDA



CD - CODICI

TSK - Tipo Scheda OA

LIR - Livello ricerca C

NCT - CODICE UNIVOCO

NCTR - Codice regione 09

NCTN - Numero catalogo generale 00260443

ESC - Ente schedatore S04

ECP - Ente competente S04

OG - OGGETTO

OGT - OGGETTO

OGTD - Definizione dipinto

SGT - SOGGETTO

SGTI - Identificazione Marina

LC - LOCALIZZAZIONE GEOGRAFICO-AMMINISTRATIVA

PVC - LOCALIZZAZIONE GEOGRAFICO-AMMINISTRATIVA ATTUALE

PVCS - Stato ITALIA

PVCR - Regione Toscana

PVCP - Provincia AR

PVCC - Comune Arezzo

LDC - COLLOCAZIONE SPECIFICA

LDCT - Tipologia palazzo

LDCN - Denominazione attuale Palazzo della Prefettura

LDCU - Indirizzo Piazza Dante, 1

LDCS - Specifiche Secondo piano, foresteria.

LA - ALTRE LOCALIZZAZIONI GEOGRAFICO-AMMINISTRATIVE

TCL - Tipo di localizzazione luogo di provenienza

PRV - LOCALIZZAZIONE GEOGRAFICO-AMMINISTRATIVA

PRVR - Regione Toscana

PRVP - Provincia	FI
PRVC - Comune	Firenze
PRVL - Località	FIRENZE
PRC - COLLOCAZIONE SPECIFICA	
PRCT - Tipologia	palazzo
PRCQ - Qualificazione	museo
PRCD - Denominazione	Polo Museale Fiorentino
PRCC - Complesso monumentale di appartenenza	Palazzo Pitti
PRCM - Denominazione raccolta	Collezione del Principe Ferdinando
PRD - DATA	
PRDU - Data uscita	1952
DT - CRONOLOGIA	
DTZ - CRONOLOGIA GENERICA	
DTZG - Secolo	sec. XVII
DTS - CRONOLOGIA SPECIFICA	
DTSI - Da	1600
DTSV - Validità	ca.
DTSF - A	1699
DTSL - Validità	ca.
DTM - Motivazione cronologia	analisi stilistica
AU - DEFINIZIONE CULTURALE	
AUT - AUTORE	
AUTM - Motivazione dell'attribuzione	bibliografia
AUTN - Nome scelto	Mulier Pieter il Giovane detto Cavalier Tempesta
AUTA - Dati anagrafici	1637 ca./ 1701
AUTH - Sigla per citazione	04000121
MT - DATI TECNICI	
MTC - Materia e tecnica	tela/ pittura a olio
MIS - MISURE	
MISA - Altezza	58
MISL - Larghezza	35
CO - CONSERVAZIONE	
STC - STATO DI CONSERVAZIONE	
STCC - Stato di conservazione	buono
DA - DATI ANALITICI	
DES - DESCRIZIONE	
DESO - Indicazioni sull'oggetto	Dipinto.
DESI - Codifica Iconclass	NR (recupero pregresso)

DESS - Indicazioni sul soggetto	Paesaggi: marina. Luna. Fenomeni naturali: notte. Mezzi di trasporto: navi.
ISR - ISCRIZIONI	
ISRC - Classe di appartenenza	documentaria
ISRS - Tecnica di scrittura	a penna
ISRT - Tipo di caratteri	lettere capitali
ISRP - Posizione	Sul retro.
ISRI - Trascrizione	CAV. TEMPESTA
ISR - ISCRIZIONI	
ISRC - Classe di appartenenza	documentaria
ISRS - Tecnica di scrittura	a penna
ISRT - Tipo di caratteri	lettere capitali
ISRP - Posizione	Sul retro.
ISRI - Trascrizione	733; 1024; 101;
ISR - ISCRIZIONI	
ISRC - Classe di appartenenza	documentaria
ISRS - Tecnica di scrittura	a penna
ISRT - Tipo di caratteri	lettere capitali
ISRP - Posizione	Su un cartellino sul retro.
ISRI - Trascrizione	20 APRILE 1773 GUARDAROBA
NSC - Notizie storico-critiche	Il dipinto che è di proprietà delle Gallerie fiorentine ed è in deposito presso la Prefettura aretina dal 1952, è opera di Pieter Mulier detto il Cavalier Tempesta, artista nativo di Haarlem e attivo in Italia a partire dal 1656 fino all'anno della morte avvenuta a Milano nel 1701. La tela è stata pubblicata da Marco Chiarini (1972), il quale riconosce in essa la mano del Mulier Giovane e la capacità che questi ha nell'ottenere risultati del tutto personali negli effetti naturali delle nubi squarciate o dal cielo notturno illuminato dal pallido raggio lunare. Il dipinto risulta segnalato nell'inventario dei quadri del Principe Ferdinando, che si trovavano a Poggio Cajano. Esso è stilisticamente avvicinabile a due "Marine in notturna" del tempesta conservate all'Isola Bella.

TU - CONDIZIONE GIURIDICA E VINCOLI

ACQ - ACQUISIZIONE

ACQT - Tipo acquisizione	deposito
ACQN - Nome	Polo Museale Fiorentino
ACQD - Data acquisizione	1952

CDG - CONDIZIONE GIURIDICA

CDGG - Indicazione generica	proprietà Stato
CDGS - Indicazione specifica	Ministero dei Beni Culturali

DO - FONTI E DOCUMENTI DI RIFERIMENTO

FTA - DOCUMENTAZIONE FOTOGRAFICA

FTAX - Genere	documentazione allegata
----------------------	-------------------------

FTAP - Tipo	fotografia b/n
FTAN - Codice identificativo	SBAS AR 64480
FNT - FONTI E DOCUMENTI	
FNTP - Tipo	inventario
FNTT - Denominazione	Inventario
FNTD - Data	1881
FNTF - Foglio/Carta	n. 480 cat. 3
FNTN - Nome archivio	Archivio degli Uffici
FNTS - Posizione	1881
FNTI - Codice identificativo	NR (recupero pregresso)
FNT - FONTI E DOCUMENTI	
FNTP - Tipo	inventario
FNTT - Denominazione	Inventario
FNTD - Data	1890
FNTF - Foglio/Carta	n. 4846
FNTN - Nome archivio	Archivio degli Uffici
FNTS - Posizione	1890
FNTI - Codice identificativo	NR (recupero pregresso)
BIB - BIBLIOGRAFIA	
BIBX - Genere	bibliografia specifica
BIBA - Autore	Strocchi M. L.
BIBD - Anno di edizione	1976
BIBN - V., pp., nn.	p. 99
AD - ACCESSO AI DATI	
ADS - SPECIFICHE DI ACCESSO AI DATI	
ADSP - Profilo di accesso	1
ADSM - Motivazione	scheda contenente dati liberamente accessibili
CM - COMPILAZIONE	
CMP - COMPILAZIONE	
CMPD - Data	1992
CMPN - Nome	Fornasari L.
FUR - Funzionario responsabile	Casciu S.
RVM - TRASCRIZIONE PER INFORMATIZZAZIONE	
RVMD - Data	2006
RVMN - Nome	ARTPAST/ Boschi M.
AGG - AGGIORNAMENTO - REVISIONE	
AGGD - Data	2006
AGGN - Nome	ARTPAST/ Boschi M.
AGGF - Funzionario responsabile	NR (recupero pregresso)