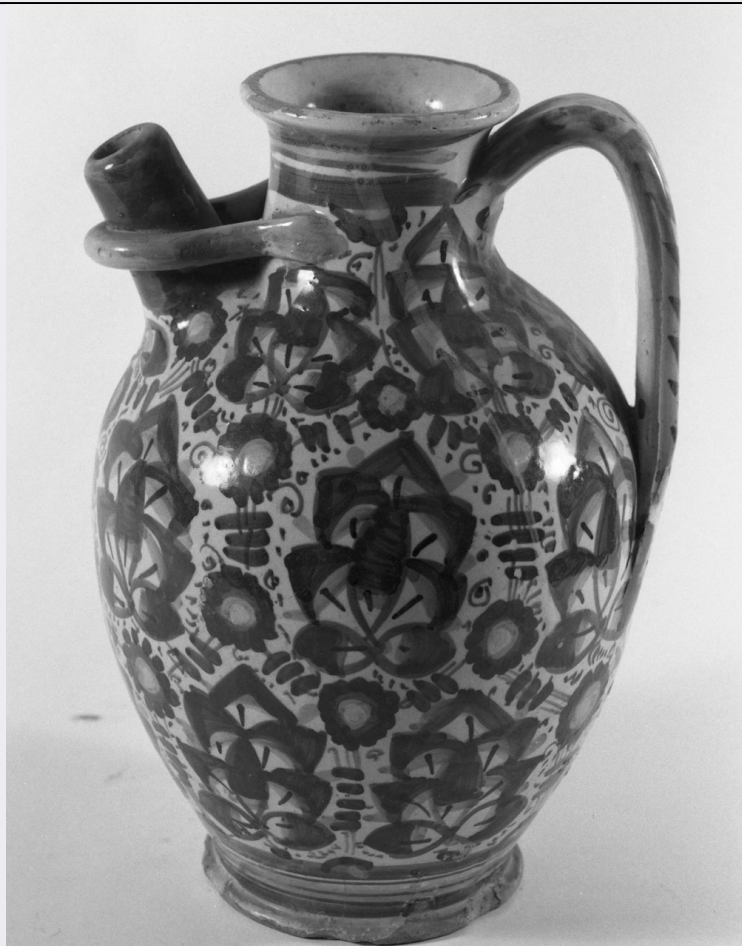


SCHEDA



CD - CODICI

TSK - Tipo Scheda	OA
LIR - Livello ricerca	C
NCT - CODICE UNIVOCO	
NCTR - Codice regione	09
NCTN - Numero catalogo generale	00224143
ESC - Ente schedatore	S04
ECP - Ente competente	S04

OG - OGGETTO

OGT - OGGETTO

OGTD - Definizione	orciolo
--------------------	---------

LC - LOCALIZZAZIONE GEOGRAFICO-AMMINISTRATIVA

PVC - LOCALIZZAZIONE GEOGRAFICO-AMMINISTRATIVA ATTUALE

PVCS - Stato	ITALIA
PVCR - Regione	Toscana
PVCP - Provincia	AR
PVCC - Comune	Arezzo

LDC - COLLOCAZIONE SPECIFICA

LDCT - Tipologia	palazzo
LDCQ - Qualificazione	museo

LDCN - Denominazione attuale	Palazzo Bruni-Ciocchi
LDCU - Indirizzo	Via S. Lorentino, 8
LDCM - Denominazione raccolta	Museo Statale d'Arte Medievale e Moderna
LDCS - Specifiche	Sala maioliche.

LA - ALTRE LOCALIZZAZIONI GEOGRAFICO-AMMINISTRATIVE

TCL - Tipo di localizzazione	luogo di provenienza
PRV - LOCALIZZAZIONE GEOGRAFICO-AMMINISTRATIVA	
PRVR - Regione	Toscana
PRVP - Provincia	AR
PRVC - Comune	Arezzo
PRC - COLLOCAZIONE SPECIFICA	
PRCT - Tipologia	palazzo
PRCQ - Qualificazione	privato
PRCM - Denominazione raccolta	Collezione Funghini
PRD - DATA	
PRDU - Data uscita	1933

DT - CRONOLOGIA

DTZ - CRONOLOGIA GENERICA	
DTZG - Secolo	sec. XVI
DTZS - Frazione di secolo	prima metà
DTS - CRONOLOGIA SPECIFICA	
DTSI - Da	1500
DTSV - Validità	ca.
DTSF - A	1549
DTSL - Validità	ca.
DTM - Motivazione cronologia	analisi stilistica

AU - DEFINIZIONE CULTURALE

ATB - AMBITO CULTURALE	
ATBD - Denominazione	bottega di Montelupo
ATBM - Motivazione dell'attribuzione	analisi stilistica

MT - DATI TECNICI

MTC - Materia e tecnica	maiolica/ smaltatura
MIS - MISURE	
MISU - Unità	mm.
MISA - Altezza	230
MISD - Diametro	94

CO - CONSERVAZIONE

STC - STATO DI CONSERVAZIONE	
STCC - Stato di conservazione	buono

STCS - Indicazioni specifiche	Sbeccature e mancanze al piede; difetti in cottura con sporgenza raschiata sotto il beccuccio; sgocciolatura sul lato destro.
DA - DATI ANALITICI	
DES - DESCRIZIONE	
DESO - Indicazioni sull'oggetto	Orciolo ansato con beccuccio a tubetto cilindrico annodato con cordone liscio, collo cilindrico e labbro riversato; il corpo ovoidale poggia su piede a disco con scatto deciso, L'ansa a nastro è fissata bassa sul collo e sotto il punto di massima espansione del corpo; è ornata a trattini obliqui; sul corpo, motivo a palmette su tre registri entro rete di rosette, trattini, bastoncini con puntini a spirale in campo. Il collo e la parte bassa sono ornate a fasce e filettature. Colori: giallo, marrone-arancione, verde.
DESI - Codifica Iconclass	NR (recupero pregresso)
DESS - Indicazioni sul soggetto	NR (recupero pregresso)
NSC - Notizie storico-critiche	Analogie: Orciuoli Inv. 6193 & 6225 al M.I.C.F., in Ravanelli, 1987, nn. 67, 68; orciuolo Inv. 21901 (348/1) e inv. 495, inv. 20995/c (332 /1) al M.I.C.F., in Bojani-Ravanelli-Fanfani, 1983, nn. 493, 495.
TU - CONDIZIONE GIURIDICA E VINCOLI	
ACQ - ACQUISIZIONE	
ACQT - Tipo acquisizione	deposito
ACQN - Nome	Funghini V.
ACQD - Data acquisizione	1933
ACQL - Luogo acquisizione	AR/ Arezzo/ Arezzo
CDG - CONDIZIONE GIURIDICA	
CDGG - Indicazione generica	proprietà Ente pubblico territoriale
CDGS - Indicazione specifica	Comune di Arezzo
CDGI - Indirizzo	Piazza della Libertà, 1
DO - FONTI E DOCUMENTI DI RIFERIMENTO	
FTA - DOCUMENTAZIONE FOTOGRAFICA	
FTAX - Genere	documentazione allegata
FTAP - Tipo	fotografia b/n
FTAN - Codice identificativo	SBAS AR 8895
BIB - BIBLIOGRAFIA	
BIBX - Genere	bibliografia specifica
BIBA - Autore	Ceramiche Montelupo
BIBD - Anno di edizione	1973
BIBH - Sigla per citazione	04000344
BIBI - V., tavv., figg.	tav. 3
BIB - BIBLIOGRAFIA	
BIBX - Genere	bibliografia specifica
BIBA - Autore	Conti G.
BIBD - Anno di edizione	1973
BIBH - Sigla per citazione	04000279

BIBN - V., pp., nn.	n. 85
BIBI - V., tavv., figg.	fig. 117
BIB - BIBLIOGRAFIA	
BIBX - Genere	bibliografia specifica
BIBA - Autore	Berti F / Pasquinelli G.
BIBD - Anno di edizione	1984
BIBH - Sigla per citazione	04000349
BIBN - V., pp., nn.	p. 105
MST - MOSTRE	
MSTT - Titolo	Ceramiche antiche di Montelupo Fiorentino
MSTL - Luogo	Sesto Fiorentino
MSTD - Data	1973
MST - MOSTRE	
MSTT - Titolo	La ceramica in Toscana
MSTL - Luogo	Monte San Savino
MSTD - Data	1990
AD - ACCESSO AI DATI	
ADS - SPECIFICHE DI ACCESSO AI DATI	
ADSP - Profilo di accesso	1
ADSM - Motivazione	scheda contenente dati liberamente accessibili
CM - COMPILAZIONE	
CMP - COMPILAZIONE	
CMPD - Data	1990
CMPN - Nome	Fuchs D. C.
FUR - Funzionario responsabile	Maetzke A. M.
RVM - TRASCRIZIONE PER INFORMATIZZAZIONE	
RVMD - Data	2006
RVMN - Nome	ARTPAST/ Boschi M.
AGG - AGGIORNAMENTO - REVISIONE	
AGGD - Data	2006
AGGN - Nome	ARTPAST/ Boschi M.
AGGF - Funzionario responsabile	NR (recupero pregresso)