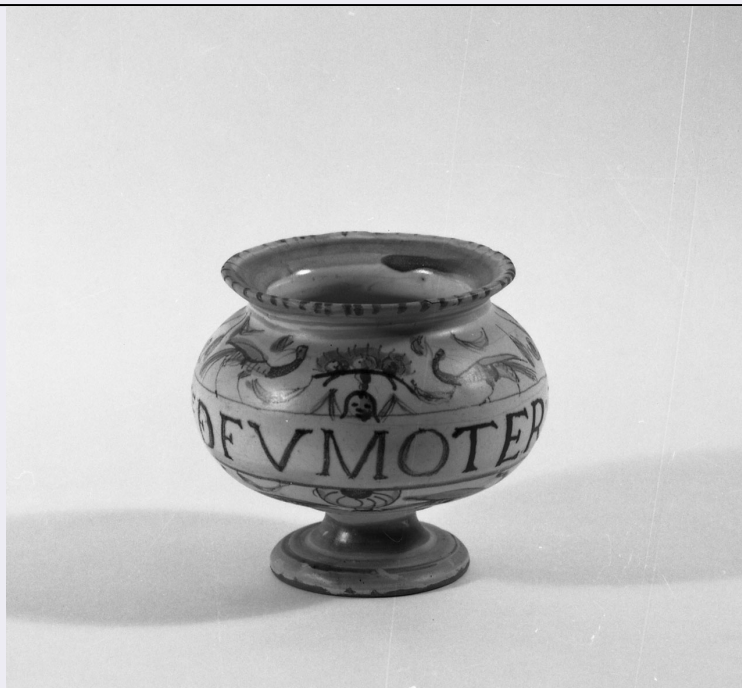


SCHEDA



CD - CODICI

TSK - Tipo Scheda OA

LIR - Livello ricerca C

NCT - CODICE UNIVOCO

NCTR - Codice regione 09

NCTN - Numero catalogo
generale 00224173

ESC - Ente schedatore S04

ECP - Ente competente S04

OG - OGGETTO

OGT - OGGETTO

OGTD - Definizione coperchio di tazza da brodo

LC - LOCALIZZAZIONE GEOGRAFICO-AMMINISTRATIVA

PVC - LOCALIZZAZIONE GEOGRAFICO-AMMINISTRATIVA ATTUALE

PVCS - Stato ITALIA

PVCR - Regione Toscana

PVCP - Provincia AR

PVCC - Comune Arezzo

LDC - COLLOCAZIONE SPECIFICA

LDCT - Tipologia palazzo

LDCQ - Qualificazione museo

LDCN - Denominazione
attuale Palazzo Bruni-Ciocchi

LDCU - Indirizzo Via S. Lorentino, 8

LDCM - Denominazione
raccolta Museo Statale d'Arte Medievale e Moderna

LDCS - Specifiche Sala maioliche.

LA - ALTRE LOCALIZZAZIONI GEOGRAFICO-AMMINISTRATIVE

TCL - Tipo di localizzazione	luogo di provenienza
-------------------------------------	----------------------

PRV - LOCALIZZAZIONE GEOGRAFICO-AMMINISTRATIVA

PRVR - Regione	Toscana
-----------------------	---------

PRVP - Provincia	AR
-------------------------	----

PRVC - Comune	Arezzo
----------------------	--------

PRC - COLLOCAZIONE SPECIFICA

PRCT - Tipologia	palazzo
-------------------------	---------

PRCQ - Qualificazione	privato
------------------------------	---------

PRCM - Denominazione raccolta	Collezione Funghini
--------------------------------------	---------------------

PRD - DATA

PRDU - Data uscita	1933
---------------------------	------

DT - CRONOLOGIA**DTZ - CRONOLOGIA GENERICA**

DTZG - Secolo	sec. XVII
----------------------	-----------

DTS - CRONOLOGIA SPECIFICA

DTSI - Da	1600
------------------	------

DTSV - Validità	ca.
------------------------	-----

DTSF - A	1699
-----------------	------

DTSL - Validità	ca.
------------------------	-----

DTM - Motivazione cronologia	analisi stilistica
-------------------------------------	--------------------

AU - DEFINIZIONE CULTURALE**ATB - AMBITO CULTURALE**

ATBD - Denominazione	bottega derutese
-----------------------------	------------------

ATBM - Motivazione dell'attribuzione	analisi stilistica
---------------------------------------------	--------------------

MT - DATI TECNICI

MTC - Materia e tecnica	maiolica/ smaltatura
--------------------------------	----------------------

MIS - MISURE

MISU - Unità	mm.
---------------------	-----

MISA - Altezza	82
-----------------------	----

MISD - Diametro	154
------------------------	-----

CO - CONSERVAZIONE**STC - STATO DI CONSERVAZIONE**

STCC - Stato di conservazione	mediocre
--------------------------------------	----------

STCS - Indicazioni specifiche	Mancanze e stuccature lungo l'orlo e il listello inferiore.
--------------------------------------	-------------------------------------------------------------

DA - DATI ANALITICI**DES - DESCRIZIONE**

DESO - Indicazioni	Coperchio di tazza da brodo circolare, profilato con bottone centrale sagomato e due anse plastiche a doppio bastone sormontate da pallina e dipinte in verde acqua. La decorazione è a grottesche con fogliami.
---------------------------	------------------------------------------------------------------------------------------------------------------------------------------------------------------------------------------------------------------

sull'oggetto	bordo è a fascia gialla e arancione. Colori: giallo, arancione-marrone, verde azzurro, blu con tratto nero su smalto bianco.
DESI - Codifica Iconclass	NR (recupero pregresso)
DESS - Indicazioni sul soggetto	NR (recupero pregresso)
NSC - Notizie storico-critiche	Per la grottesca vedere al M.I.C.F., Inv. n. 5655 e n. 3092 in C. Fiocco-G. Gherardi, Ceramiche umbre, M.I.C.F., Faenza, 1988, n. 306 e n. 312.
TU - CONDIZIONE GIURIDICA E VINCOLI	
ACQ - ACQUISIZIONE	
ACQT - Tipo acquisizione	deposito
ACQN - Nome	Funghini V.
ACQD - Data acquisizione	1933
ACQL - Luogo acquisizione	AR/ Arezzo/ Arezzo
CDG - CONDIZIONE GIURIDICA	
CDGG - Indicazione generica	proprietà Ente pubblico territoriale
CDGS - Indicazione specifica	Comune di Arezzo
CDGI - Indirizzo	Piazza della Libertà, 1
DO - FONTI E DOCUMENTI DI RIFERIMENTO	
FTA - DOCUMENTAZIONE FOTOGRAFICA	
FTAX - Genere	documentazione allegata
FTAP - Tipo	fotografia b/n
FTAN - Codice identificativo	SBAS AR 15666
AD - ACCESSO AI DATI	
ADS - SPECIFICHE DI ACCESSO AI DATI	
ADSP - Profilo di accesso	1
ADSM - Motivazione	scheda contenente dati liberamente accessibili
CM - COMPILAZIONE	
CMP - COMPILAZIONE	
CMPD - Data	1990
CMPN - Nome	Fuchs D. C.
FUR - Funzionario responsabile	Maetzke A. M.
RVM - TRASCRIZIONE PER INFORMATIZZAZIONE	
RVMD - Data	2006
RVMN - Nome	ARTPAST/ Boschi M.
AGG - AGGIORNAMENTO - REVISIONE	
AGGD - Data	2006
AGGN - Nome	ARTPAST/ Boschi M.
AGGF - Funzionario responsabile	NR (recupero pregresso)