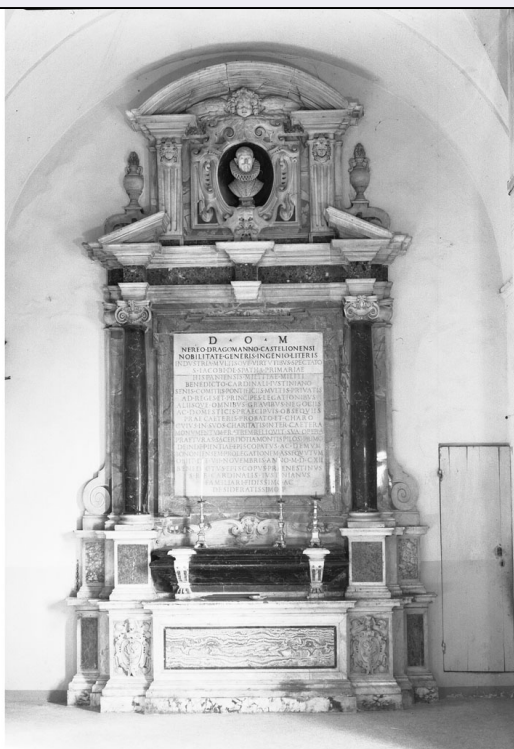


SCHEDA



CD - CODICI

TSK - Tipo Scheda OA

LIR - Livello ricerca C

NCT - CODICE UNIVOCO

NCTR - Codice regione 09

NCTN - Numero catalogo generale 00198277

ESC - Ente schedatore S04

ECP - Ente competente S04

OG - OGGETTO

OGT - OGGETTO

OGTD - Definizione monumento funebre

OGTT - Tipologia a edicola

LC - LOCALIZZAZIONE GEOGRAFICO-AMMINISTRATIVA

PVC - LOCALIZZAZIONE GEOGRAFICO-AMMINISTRATIVA ATTUALE

PVCS - Stato ITALIA

PVCR - Regione Toscana

PVCP - Provincia AR

PVCC - Comune Castiglion Fiorentino

LDC - COLLOCAZIONE SPECIFICA

DT - CRONOLOGIA

DTZ - CRONOLOGIA GENERICA

DTZG - Secolo sec. XVII

DTS - CRONOLOGIA SPECIFICA

DTSI - Da	1612
DTSF - A	1612
DTM - Motivazione cronologia	data
AU - DEFINIZIONE CULTURALE	
ATB - AMBITO CULTURALE	
ATBD - Denominazione	bottega toscana
ATBM - Motivazione dell'attribuzione	analisi stilistica
CMM - COMMITTENZA	
CMMN - Nome	Famiglia Dragomanni
CMMD - Data	1612
CMMF - Fonte	Iscrizione.
MT - DATI TECNICI	
MTC - Materia e tecnica	marmo
MIS - MISURE	
MISA - Altezza	600
MISL - Larghezza	300
CO - CONSERVAZIONE	
STC - STATO DI CONSERVAZIONE	
STCC - Stato di conservazione	buono
DA - DATI ANALITICI	
DES - DESCRIZIONE	
DESO - Indicazioni sull'oggetto	Il monumento è a forma di altare. Sopra la mensa, in marmo giallo, poggia un sarcofago nero, al di sopra del quale vi è un grande riquadro con l'iscrizione. Ai lati vi sono due colonne con capitelli che esorreggono una trabeazione interrotta al centro per contenere una elaborata cornice entro la quale è collocato il busto raffigurante Nereo Dragomanni. Sotto la base delle colonne vi è lo stemma con un drago rampante.
DESI - Codifica Iconclass	NR (recupero pregresso)
DESS - Indicazioni sul soggetto	NR (recupero pregresso)
ISR - ISCRIZIONI	
ISRC - Classe di appartenenza	sepolcrale
ISRL - Lingua	latino
ISRS - Tecnica di scrittura	a incisione
ISRT - Tipo di caratteri	lettere capitali
ISRP - Posizione	NR (recupero pregresso)
	D.O.M./NEREO DRAGOMANO CASTELIONENSI/NOBILITATE GENERIS INGENIO LITERIS: INDUSTRIA MULTISQUE VISTUTIBUS SPECTATO./S IACOBI DESPOTHA PRIMARIAE /HISPANIENSIS MILITAE MILITI/BENEDICTO CARDINALI IUSTINIANO/SENIS COMITIIS PONTIFICIIS/MULTIS PRIVATIS /AB REGES ET PRINCIPES LEGATIONIBUS/ALIISQUE OMNIBUS GRAVIBUS NEGOCI IS/OC DOMESTICIS

ISRI - Trascrizione	PRAECIPIUS OBSEQUIIS/PAE CAETERIS PROBATO ET CHIARO/ CUIUS IN SUOS CHARITATIS INTER CAETERA /MONUMENTUM FRATREM RELIQUIT SUA OPERA /PAETURAS SACERDOTIA MONTISPILOSI PRIMO/ DEINDE PIENTIAE EPISCOPATUS A DEMUN/BONONIENSEM PROLEGATIONEM ASSEQUNTUM/OBIIT DIE VII NOVEMBRIS ANNO MDCXII/BENEDICTUS EPISCOPUS PAENESTINUS/SRE CARDINALIS IUSTINIANUS/FAMILIARI FIDISSIMO AC/ DESIDERATISSIMO P.
NSC - Notizie storico-critiche	Il monumento risalente all'inizio del secolo XVII già presente, assieme a ricordi manieristi, elementi decorativi barocchi, distribuiti, però, in modo da non turbare l'armonia classicheggiante dell'insieme.
TU - CONDIZIONE GIURIDICA E VINCOLI	
CDG - CONDIZIONE GIURIDICA	
CDGG - Indicazione generica	proprietà Ente religioso cattolico
DO - FONTI E DOCUMENTI DI RIFERIMENTO	
FTA - DOCUMENTAZIONE FOTOGRAFICA	
FTAX - Genere	documentazione allegata
FTAP - Tipo	fotografia b/n
FTAN - Codice identificativo	SBAS AR 15952
BIB - BIBLIOGRAFIA	
BIBX - Genere	bibliografia specifica
BIBA - Autore	Del Vita A.
BIBD - Anno di edizione	1920
BIBH - Sigla per citazione	04000593
BIBN - V., pp., nn.	p. 52
AD - ACCESSO AI DATI	
ADS - SPECIFICHE DI ACCESSO AI DATI	
ADSP - Profilo di accesso	3
ADSM - Motivazione	scheda di bene non adeguatamente sorvegliabile
CM - COMPILAZIONE	
CMP - COMPILAZIONE	
CMPD - Data	1975
CMPN - Nome	Montevecchi B.
FUR - Funzionario responsabile	Maetzke A. M.
RVM - TRASCRIZIONE PER INFORMATIZZAZIONE	
RVMD - Data	2006
RVMN - Nome	ARTPAST/ Boschi M.
AGG - AGGIORNAMENTO - REVISIONE	
AGGD - Data	2006
AGGN - Nome	ARTPAST/ Boschi M.
AGGF - Funzionario responsabile	NR (recupero pregresso)