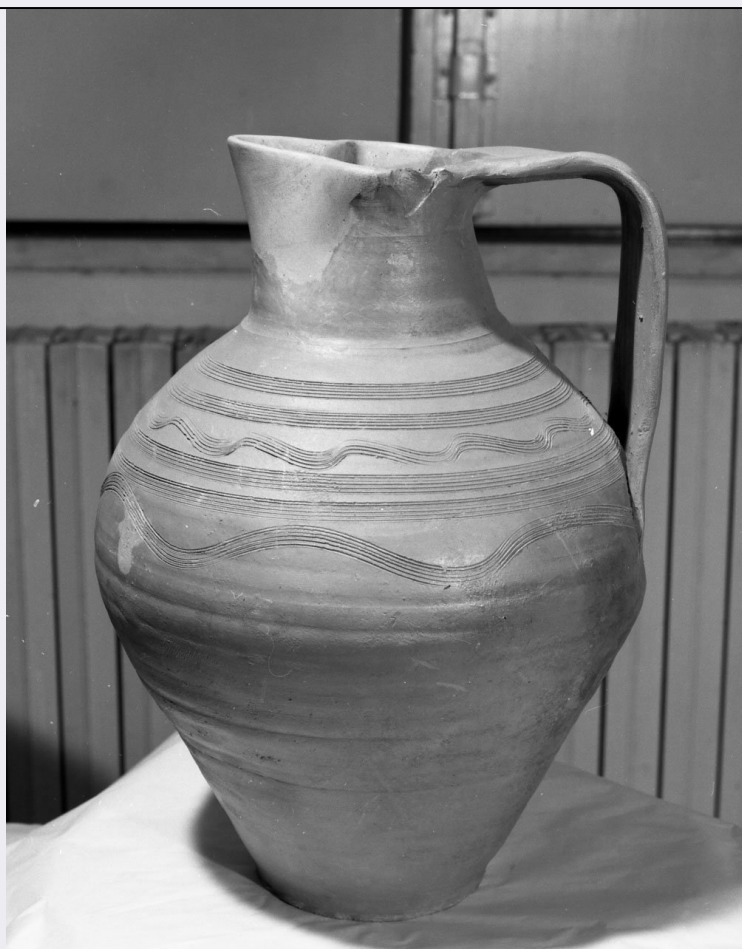


# SCHEDA



## CD - CODICI

TSK - Tipo Scheda OA

LIR - Livello ricerca C

### NCT - CODICE UNIVOCO

NCTR - Codice regione 09

NCTN - Numero catalogo  
generale 00259971

ESC - Ente schedatore S04

ECP - Ente competente S04

## OG - OGGETTO

### OGT - OGGETTO

OGTD - Definizione brocca

### SGT - SOGGETTO

SGTI - Identificazione motivi decorativi

## LC - LOCALIZZAZIONE GEOGRAFICO-AMMINISTRATIVA

### PVC - LOCALIZZAZIONE GEOGRAFICO-AMMINISTRATIVA ATTUALE

PVCS - Stato ITALIA

PVCR - Regione Toscana

PVCP - Provincia AR

PVCC - Comune Arezzo

### LDC - COLLOCAZIONE SPECIFICA

<b>LDCT - Tipologia</b>	palazzo
<b>LDCQ - Qualificazione</b>	museo
<b>LDCN - Denominazione attuale</b>	Palazzo Bruni-Ciocchi
<b>LDCU - Indirizzo</b>	Via S. Lorentino, 8
<b>LDCM - Denominazione raccolta</b>	Museo Statale d'Arte Medievale e Moderna
<b>LDCS - Specifiche</b>	depositi, soffitta
<b>DT - CRONOLOGIA</b>	
<b>DTZ - CRONOLOGIA GENERICA</b>	
<b>DTZG - Secolo</b>	sec. XV
<b>DTZS - Frazione di secolo</b>	seconda metà
<b>DTS - CRONOLOGIA SPECIFICA</b>	
<b>DTSI - Da</b>	1450
<b>DTSV - Validità</b>	ca.
<b>DTSF - A</b>	1499
<b>DTSL - Validità</b>	ca.
<b>DTM - Motivazione cronologia</b>	analisi stilistica
<b>DTM - Motivazione cronologia</b>	bibliografia
<b>AU - DEFINIZIONE CULTURALE</b>	
<b>ATB - AMBITO CULTURALE</b>	
<b>ATBD - Denominazione</b>	bottega aretina
<b>ATBM - Motivazione dell'attribuzione</b>	analisi stilistica
<b>ATBM - Motivazione dell'attribuzione</b>	bibliografia
<b>MT - DATI TECNICI</b>	
<b>MTC - Materia e tecnica</b>	ceramica
<b>MIS - MISURE</b>	
<b>MISA - Altezza</b>	32
<b>MISV - Varie</b>	diametro della base cm 10
<b>CO - CONSERVAZIONE</b>	
<b>STC - STATO DI CONSERVAZIONE</b>	
<b>STCC - Stato di conservazione</b>	mediocre
<b>DA - DATI ANALITICI</b>	
<b>DES - DESCRIZIONE</b>	
<b>DESO - Indicazioni sull'oggetto</b>	Brocca grande con larga ansa a nastro, bocca trilobata, corpo con ampia spalla sferoidale pancia troncoconica rovesciata; il fondo è piatto e il collo cilindrico, assai stretto; l'ansa si diparte dal labbro con sezione ad angolo quasi retto e si attacca al punto di massima espansione del corpo. La spalla è ornata con quattro fasce orizzontali alternate da due fasce a onde incise a pettine. CR: collo e bocca integrate. Colori: ceramica acroma, impasto arancione.
<b>DESI - Codifica Iconclass</b>	NR (recupero pregresso)

<b>DESS - Indicazioni sul soggetto</b>	NR (recupero pregresso)
<b>NSC - Notizie storico-critiche</b>	La brocca faceva parte del fondo costituito essenzialmente dalle raccolte Fraternita dei Laici e dal Lascito Funghini, poi sconvolti dagli eventi bellici. Analogie: nelle raccolte aretine vedere Inv. n. 19489, brocca di Fonte Veneziana (Arezzo), Coll. Fraternita dei Laici; brocca sch. Rest. 74/ 674 da Via della Società Operaia, Pal. del Monte dei Paschi (Arezzo); brocca Inv. n. 7.X.; area aretina; Inv. n. 18970, area aretina, Coll. Fraternita dei Laici; sch. Rest. 74/ 648, da Via Roma, Palazzo di Vetro, Arezzo; Inv. n. 75.X., area aretina, in FRANCOVICH-GELICHI, 1983, nn. 120 a 124. Per i confronti con Siena e la Costa maremmana, ved. FRANCOVICH-GELICHI, 1980, PP.139, 140, DIS. 7 e FRANCOVICH 1982, pp. 68-70, fig. 62 con rimandi e riferimenti bibliografici. In FRANCOVICH-GELICHI, 1983, pp. 28 e sgg, vengono proposti probabili prototipi rinvenuti a Grosseto in contesti della metà del secolo XIV con decorazione a stecca e a pettine e ricordati, in ambito romagnolo, dello stesso periodo della nostra brocca (sec. XV) forme e decorazioni simili. Tra le brocche d'uso domestico acrome, l'esemplare Inv. n. 84.X. illustra un gruppo dalle dimensioni maggiori con corpop troncoconico verso la base e spalla molto espansa, di sezione emisferica ornata con incisioni a pettine e dal fondo piatto.
<b>TU - CONDIZIONE GIURIDICA E VINCOLI</b>	
<b>CDG - CONDIZIONE GIURIDICA</b>	
<b>CDGG - Indicazione generica</b>	proprietà Stato
<b>CDGS - Indicazione specifica</b>	NR (recupero pregresso)
<b>DO - FONTI E DOCUMENTI DI RIFERIMENTO</b>	
<b>FTA - DOCUMENTAZIONE FOTOGRAFICA</b>	
<b>FTAX - Genere</b>	documentazione allegata
<b>FTAP - Tipo</b>	fotografia b/n
<b>FTAN - Codice identificativo</b>	SBAS AR 64502
<b>AD - ACCESSO AI DATI</b>	
<b>ADS - SPECIFICHE DI ACCESSO AI DATI</b>	
<b>ADSP - Profilo di accesso</b>	1
<b>ADSM - Motivazione</b>	scheda contenente dati liberamente accessibili
<b>CM - COMPILAZIONE</b>	
<b>CMP - COMPILAZIONE</b>	
<b>CMPD - Data</b>	1990
<b>CMPN - Nome</b>	Fuchs D. C.
<b>FUR - Funzionario responsabile</b>	Casciu S.
<b>RVM - TRASCRIZIONE PER INFORMATIZZAZIONE</b>	
<b>RVMD - Data</b>	2006
<b>RVMN - Nome</b>	ARTPAST/ Meocci F.
<b>AGG - AGGIORNAMENTO - REVISIONE</b>	
<b>AGGD - Data</b>	2006
<b>AGGN - Nome</b>	ARTPAST/ Meocci F.

**AGGF - Funzionario  
responsabile**

NR (recupero pregresso)

**AN - ANNOTAZIONI**

**OSS - Osservazioni**

Inventario Museo Statale d'Arte Medievale e Moderna, n. 84.X./  
Mostre: Ceramiche Toscane dalle raccolte del MSAMM in Arezzo, in  
AA. VV., La ceramica in Toscana, Monte San Savino, 1990, n. XIV/  
Bibliografia: Francovich, 1982, fig. 99/ Francovich-Gelichi, 1983, n.  
119.