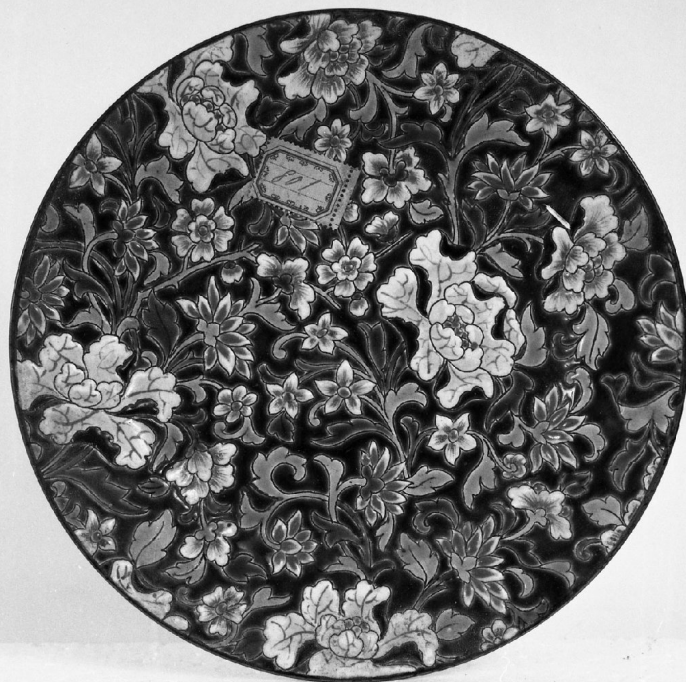


SCHEDA



CD - CODICI

TSK - Tipo Scheda OA

LIR - Livello ricerca C

NCT - CODICE UNIVOCO

NCTR - Codice regione 09

NCTN - Numero catalogo generale 00260016

ESC - Ente schedatore S04

ECP - Ente competente S04

OG - OGGETTO

OGT - OGGETTO

OGTD - Definizione piatto

SGT - SOGGETTO

SGTI - Identificazione motivi decorativi vegetali

LC - LOCALIZZAZIONE GEOGRAFICO-AMMINISTRATIVA

PVC - LOCALIZZAZIONE GEOGRAFICO-AMMINISTRATIVA ATTUALE

PVCS - Stato ITALIA

PVCR - Regione Toscana

PVCP - Provincia AR

PVCC - Comune Arezzo

LDC - COLLOCAZIONE SPECIFICA

LDCT - Tipologia palazzo

LDCQ - Qualificazione museo

LDCN - Denominazione attuale Palazzo Bruni-Ciocchi

LDCU - Indirizzo Via S. Lorentino, 8

LDCM - Denominazione raccolta	Museo Statale d'Arte Medievale e Moderna
LDCS - Specifiche	depositi
LA - ALTRE LOCALIZZAZIONI GEOGRAFICO-AMMINISTRATIVE	
TCL - Tipo di localizzazione	luogo di provenienza
PRV - LOCALIZZAZIONE GEOGRAFICO-AMMINISTRATIVA	
PRVR - Regione	Toscana
PRVP - Provincia	AR
PRVC - Comune	Arezzo
PRC - COLLOCAZIONE SPECIFICA	
PRCT - Tipologia	palazzo
PRCQ - Qualificazione	privato
PRCM - Denominazione raccolta	Collezione Funghini
DT - CRONOLOGIA	
DTZ - CRONOLOGIA GENERICA	
DTZG - Secolo	sec. XIX
DTZS - Frazione di secolo	terzo quarto
DTS - CRONOLOGIA SPECIFICA	
DTSI - Da	1850
DTSV - Validità	ca.
DTSF - A	1874
DTSL - Validità	ca.
DTM - Motivazione cronologia	analisi stilistica
DTM - Motivazione cronologia	bibliografia
AU - DEFINIZIONE CULTURALE	
ATB - AMBITO CULTURALE	
ATBD - Denominazione	manifattura di Longwy
ATBM - Motivazione dell'attribuzione	analisi stilistica
ATBM - Motivazione dell'attribuzione	bibliografia
MT - DATI TECNICI	
MTC - Materia e tecnica	maiolica
MIS - MISURE	
MISA - Altezza	3
MISD - Diametro	22
CO - CONSERVAZIONE	
STC - STATO DI CONSERVAZIONE	
STCC - Stato di conservazione	discreto
DA - DATI ANALITICI	
DES - DESCRIZIONE	

DESO - Indicazioni sull'oggetto	Piatto ornamentale in maiolica decorata a smalti in rilievo in tecnica detta a cuerda seca. L'orlo è in blu scuro e l'intera superficie è ornata con tralci di fiori e foglie in campo blu scuro, in azzurro, rosso, nero giallo. I fiori sono con colori in leggero rilievo, divisi da sottile incavatura e ripresi a pennellate per le nervature e i petali. Il verso è smaltato in bianco e poggia su listello.
DESI - Codifica Iconclass	NR (recupero pregresso)
DESS - Indicazioni sul soggetto	NR (recupero pregresso)

ISR - ISCRIZIONI

ISRC - Classe di appartenenza	documentaria
ISRS - Tecnica di scrittura	a impressione
ISRP - Posizione	entro ovale
ISRI - Trascrizione	M/LONGWY/8

ISR - ISCRIZIONI

ISRC - Classe di appartenenza	documentaria
ISRS - Tecnica di scrittura	a pennello
ISRP - Posizione	NR (recupero pregresso)
ISRI - Trascrizione	163/ D792

NSC - Notizie storico-critiche

Bottega di Longwy, Francia. Il pezzo è en suite con Inv. 801 F. La tecnica a cuerda seca per la decorazione della maiolica usata per mattonelle e piatti da portata in ceramica è originaria del Vicino Oriente e molto spesso in uso in Spagna dal 1500 c. I contorni delle decorazioni risultano tracciati con una mistura di grasso e manganese, per impedire agli smalti di diversi colori di mischiarsi fra loro. Tale tecnica fu introdotta nella produzione di Longwy da Amédée de Caranza tra il 1872 e il 1875 che non segnò né appose marchio oltre a quelli di fabbrica sui pezzi prodotti durante la sua presenza nella fabbrica. Diverse manifatture, dopo il successo all'Esposizione Universale del 1878 imitarono tali prodotti come Vieillard et Cie, Bordeaux e Barluet e Cie, Montereau. Confrontare con pezzi cinesi e Famille rose, periodo Jiaqing in Sotheby's, Fine Chinese ceramics and works of art, New York, 3 VI, n. 257.

TU - CONDIZIONE GIURIDICA E VINCOLI

ACQ - ACQUISIZIONE

ACQT - Tipo acquisizione	deposito
ACQN - Nome	Lascito Funghini
ACQD - Data acquisizione	1933
ACQL - Luogo acquisizione	AR/ Arezzo/ Arezzo

CDG - CONDIZIONE GIURIDICA

CDGG - Indicazione generica	proprietà Ente pubblico territoriale
CDGS - Indicazione specifica	Comune di Arezzo
CDGI - Indirizzo	Piazza della Libertà, 1 - 52100 Arezzo (AR)

DO - FONTI E DOCUMENTI DI RIFERIMENTO

FTA - DOCUMENTAZIONE FOTOGRAFICA

FTAX - Genere	documentazione allegata
FTAP - Tipo	fotografia b/n
FTAN - Codice identificativo	SBAS AR 21512
AD - ACCESSO AI DATI	
ADS - SPECIFICHE DI ACCESSO AI DATI	
ADSP - Profilo di accesso	1
ADSM - Motivazione	scheda contenente dati liberamente accessibili
CM - COMPILAZIONE	
CMP - COMPILAZIONE	
CMPD - Data	1992
CMPN - Nome	Fuchs D. C.
FUR - Funzionario responsabile	Casciu S.
RVM - TRASCRIZIONE PER INFORMATIZZAZIONE	
RVMD - Data	2006
RVMN - Nome	ARTPAST/ Meocci F.
AGG - AGGIORNAMENTO - REVISIONE	
AGGD - Data	2006
AGGN - Nome	ARTPAST/ Meocci F.
AGGF - Funzionario responsabile	NR (recupero pregresso)
AN - ANNOTAZIONI	
OSS - Osservazioni	Inventario Museo Statale d'Arte Medievale e Moderna, Inv. 801F/ Bibliografia: Mundt B., Historismus Kunsthandwerk zwischen Biedermeier un Jugendstil, Munchen, 1981, fig. 181/ Dry-Von Zezschwitz B. (a cura di), Historismus, Angewandte Kunst im 19. Jahrhundert, Staatliche Kunstsammlungen Kassel, Bd 1, 2, Kassel, 1989, Bd. 1, p. 48.