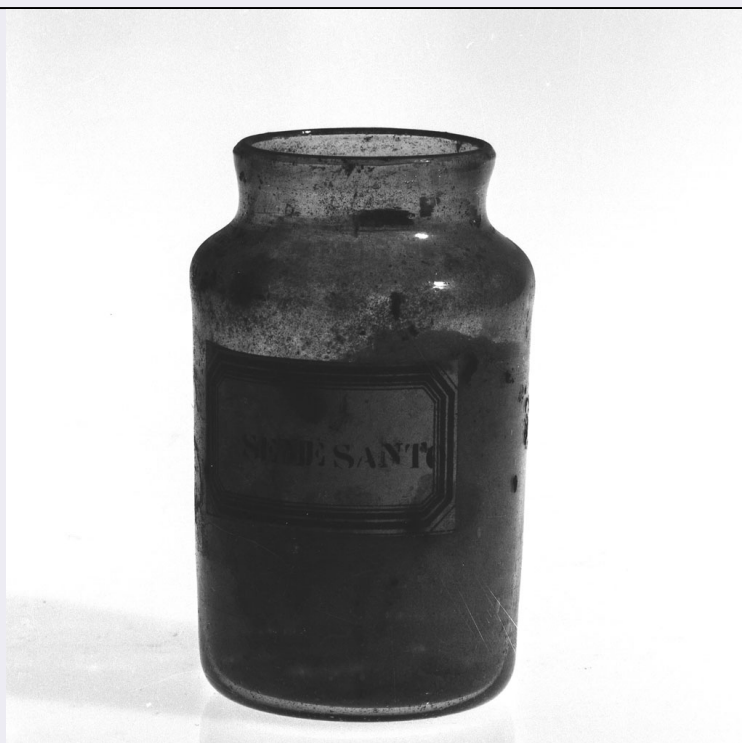


SCHEDA



CD - CODICI

TSK - Tipo Scheda OA

LIR - Livello ricerca C

NCT - CODICE UNIVOCO

NCTR - Codice regione 09

NCTN - Numero catalogo
generale 00258603

ESC - Ente schedatore S04

ECP - Ente competente S04

OG - OGGETTO

OGT - OGGETTO

OGTD - Definizione vasetto

LC - LOCALIZZAZIONE GEOGRAFICO-AMMINISTRATIVA

PVC - LOCALIZZAZIONE GEOGRAFICO-AMMINISTRATIVA ATTUALE

PVCS - Stato ITALIA

PVCR - Regione Toscana

PVCP - Provincia AR

PVCC - Comune Chiusi della Verna

LDC - COLLOCAZIONE SPECIFICA

UB - UBICAZIONE E DATI PATRIMONIALI

UBO - Ubicazione originaria OR

DT - CRONOLOGIA

DTZ - CRONOLOGIA GENERICA

DTZG - Secolo sec. XVIII

DTS - CRONOLOGIA SPECIFICA	
DTSI - Da	1700
DTSF - A	1799
DTM - Motivazione cronologia	analisi stilistica
AU - DEFINIZIONE CULTURALE	
ATB - AMBITO CULTURALE	
ATBD - Denominazione	bottega toscana
ATBM - Motivazione dell'attribuzione	analisi stilistica
MT - DATI TECNICI	
MTC - Materia e tecnica	vetro/ soffiatura
MIS - MISURE	
MISA - Altezza	11.2
MISD - Diametro	6.4
MISV - Varie	Diametro bocca 5,2.
CO - CONSERVAZIONE	
STC - STATO DI CONSERVAZIONE	
STCC - Stato di conservazione	buono
DA - DATI ANALITICI	
DES - DESCRIZIONE	
DESO - Indicazioni sull'oggetto	Vasetto in vetro soffiato di notevole spessore di colore verde scuro, con fondello conico e corpo cilindrico leggermente rastremato verso il basso. Dalle spalle, arrotondate, si sviluppa un largo e corto collo dall'orlo liscio. Il vasetto contiene ancora buona parte dell'antica sostanza medicinale.
DESI - Codifica Iconclass	NR (recupero pregresso)
DESS - Indicazioni sul soggetto	NR (recupero pregresso)
ISR - ISCRIZIONI	
ISRC - Classe di appartenenza	didascalica
ISRS - Tecnica di scrittura	NR (recupero pregresso)
ISRT - Tipo di caratteri	lettere capitali
ISRP - Posizione	Al centro del corpo vasale, su etichetta bianca.
ISRI - Trascrizione	SEME SANTO
NSC - Notizie storico-critiche	La presenza nei corredi farmaceutici di vasetti caratterizzati da questa morfologia, semplice e funzionale, è largamente attestata, nel corso del XVIII secolo, sia in oggetti di vetro sia di ceramica. In particolare, questo esemplare trova confronto pertinente con l'oggetto facente parte della collezione di vetri scientifici del Museo di storia della scienza di Firenze, probabilmente appartenuto allo stesso Granduca di Toscana Pietro Leopoldo (F. Abbri, IL Granduca e la chimica, in "KOS", anno I, n. 3, 1984, p. 101). Possiamo quindi ipotizzare, come per l'altro vasetto della stessa dotazione vetraria, analogo per tipologia, ma differente per la materia vitrea, più sottile, e per le proporzioni più slanciate, che anche questo contenitore sia stato prodotto da una delle

tante fornaci locali, attive nel Settecento, specializzate nella lavorazione di vetri di uso comune e da farmacia.

TU - CONDIZIONE GIURIDICA E VINCOLI

CDG - CONDIZIONE GIURIDICA

**CDGG - Indicazione
generica**

proprietà Ente religioso cattolico

DO - FONTI E DOCUMENTI DI RIFERIMENTO

FTA - DOCUMENTAZIONE FOTOGRAFICA

FTAX - Genere

documentazione allegata

FTAP - Tipo

fotografia b/n

FTAN - Codice identificativo

SBAS AR 59246

AD - ACCESSO AI DATI

ADS - SPECIFICHE DI ACCESSO AI DATI

ADSP - Profilo di accesso

3

ADSM - Motivazione

scheda di bene non adeguatamente sorvegliabile

CM - COMPILAZIONE

CMP - COMPILAZIONE

CMPD - Data

1991

CMPN - Nome

Giovannini S.

**FUR - Funzionario
responsabile**

Maetzke A.M.

RVM - TRASCRIZIONE PER INFORMATIZZAZIONE

RVMD - Data

2006

RVMN - Nome

ARTPAST/ Cacciatore D.

AGG - AGGIORNAMENTO - REVISIONE

AGGD - Data

2006

AGGN - Nome

ARTPAST/ Cacciatore D.

**AGGF - Funzionario
responsabile**

NR (recupero pregresso)