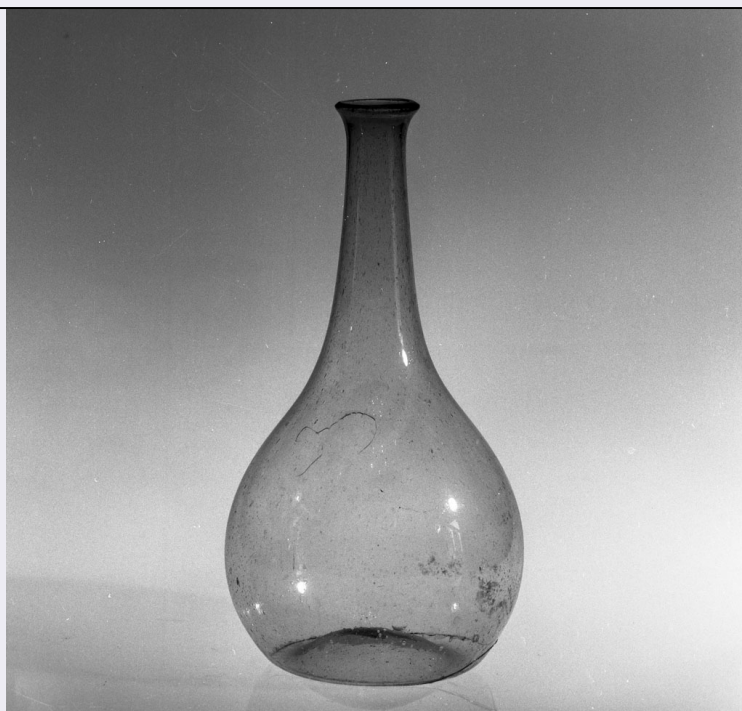


# SCHEDA



## CD - CODICI

TSK - Tipo Scheda OA

LIR - Livello ricerca C

### NCT - CODICE UNIVOCO

NCTR - Codice regione 09

NCTN - Numero catalogo  
generale 00259312

ESC - Ente schedatore S04

ECP - Ente competente S04

## OG - OGGETTO

### OGT - OGGETTO

OGTD - Definizione bottiglia

OGTV - Identificazione serie

### QNT - QUANTITA'

QNTN - Numero 2

## LC - LOCALIZZAZIONE GEOGRAFICO-AMMINISTRATIVA

### PVC - LOCALIZZAZIONE GEOGRAFICO-AMMINISTRATIVA ATTUALE

PVCS - Stato ITALIA

PVCR - Regione Toscana

PVCP - Provincia AR

PVCC - Comune Chiusi della Verna

### LDC - COLLOCAZIONE SPECIFICA

## UB - UBICAZIONE E DATI PATRIMONIALI

UBO - Ubicazione originaria OR

## DT - CRONOLOGIA

<b>DTZ - CRONOLOGIA GENERICA</b>	
<b>DTZG - Secolo</b>	secc. XVIII/ XIX
<b>DTS - CRONOLOGIA SPECIFICA</b>	
<b>DTSI - Da</b>	1790
<b>DTSF - A</b>	1849
<b>DTM - Motivazione cronologia</b>	analisi stilistica
<b>AU - DEFINIZIONE CULTURALE</b>	
<b>ATB - AMBITO CULTURALE</b>	
<b>ATBD - Denominazione</b>	bottega toscana
<b>ATBM - Motivazione dell'attribuzione</b>	analisi stilistica
<b>MT - DATI TECNICI</b>	
<b>MTC - Materia e tecnica</b>	vetro/ soffiatura
<b>MIS - MISURE</b>	
<b>MISA - Altezza</b>	31.3
<b>MISD - Diametro</b>	10
<b>MISV - Varie</b>	Diametro bocca 4,5.
<b>CO - CONSERVAZIONE</b>	
<b>STC - STATO DI CONSERVAZIONE</b>	
<b>STCC - Stato di conservazione</b>	buono
<b>DA - DATI ANALITICI</b>	
<b>DES - DESCRIZIONE</b>	
<b>DESO - Indicazioni sull'oggetto</b>	I bottiglioni sono di vetro soffiato trasparente, in cui sono evidenti piccole bolle d'aria. In un esemplare il vetro è di colore verde, nell'altro è giallino. Il corpo è sferoidale, con un lungo e stretto collo cilindrico, leggermente svasato nella parte terminale; l'orlo è piano. La base ha una rientranza conica non molto accentuata. In una bottiglia si notano all'interno residui di una sostanza probabilmente medicinale.
<b>DESI - Codifica Iconclass</b>	NR (recupero pregresso)
<b>DESS - Indicazioni sul soggetto</b>	NR (recupero pregresso)
<b>NSC - Notizie storico-critiche</b>	La morfologia di queste grandi bottiglie, di non specifico uso farmaceutico, derivano dal contenitore da mensa chiamato "guastada", richiama quella che il Fioravanti appella "bozza larga", usata nelle spezieria sia "per cose medicinali, quanto ancor per lavorar d'alchimia" (L. Fioravanti, <i>Dé capricci medicinali</i> , Venezia, 1680, p. 272). Si tratta di contenitori, quindi, destinati sia a conservare sostanze medicinali che alla distillazione. Si deve alla semplice forma il suo perdurare, senza sostanziali mutamenti, per mutamenti, per moltissimo tempo, e sempre a questo motivo va attribuito il diffondersi in un'area piuttosto estesa. Esempi che permettono interessanti confronti con le bottiglie del Santuario, per affinità strutturali, sono costituiti da alcuni vetri settecenteschi, per uso farmaceutico, prodotti dalla Real Fabbrica di Parma e ora facenti parte del corredo vetrario della Farmacia di S. Giovanni di Parma (G. Dondi, <i>Maioliche e vetri dalla Real Fabbrica di Parma alla Bormioli Rocco</i> , Parma, 1990, p. 18). Ancora delle strette analogie morfologiche si riscontrano con un bottiglione modenese del XVIII secolo in vetro verdino (A. Omodeo, <i>Bottiglie e bicchieri nel</i>

costume italiano, Milano, 1970, p. 132, fig. 37). Dai confronti con esemplari simili e dalle caratteristiche stilistiche e tecniche, è possibile ipotizzare, dunque, i bottiglioni della Verna siano una produzione tardo-settecentesca o della prima metà del XIX secolo di una manifattura italiana, probabilmente toscana.

## TU - CONDIZIONE GIURIDICA E VINCOLI

### CDG - CONDIZIONE GIURIDICA

**CDGG - Indicazione generica**

proprietà Ente religioso cattolico

## DO - FONTI E DOCUMENTI DI RIFERIMENTO

### FTA - DOCUMENTAZIONE FOTOGRAFICA

**FTAX - Genere**

documentazione allegata

**FTAP - Tipo**

fotografia b/n

**FTAN - Codice identificativo**

SBAS AR 59179

### FTA - DOCUMENTAZIONE FOTOGRAFICA

**FTAX - Genere**

documentazione allegata

**FTAP - Tipo**

fotografia b/n

## AD - ACCESSO AI DATI

### ADS - SPECIFICHE DI ACCESSO AI DATI

**ADSP - Profilo di accesso**

3

**ADSM - Motivazione**

scheda di bene non adeguatamente sorvegliabile

## CM - COMPILAZIONE

### CMP - COMPILAZIONE

**CMPD - Data**

1991

**CMPN - Nome**

Mancini G.

**FUR - Funzionario responsabile**

Maetzke A.M.

### RVM - TRASCRIZIONE PER INFORMATIZZAZIONE

**RVMD - Data**

2006

**RVMN - Nome**

ARTPAST/ Cacciatore D.

### AGG - AGGIORNAMENTO - REVISIONE

**AGGD - Data**

2006

**AGGN - Nome**

ARTPAST/ Cacciatore D.

**AGGF - Funzionario responsabile**

NR (recupero pregresso)