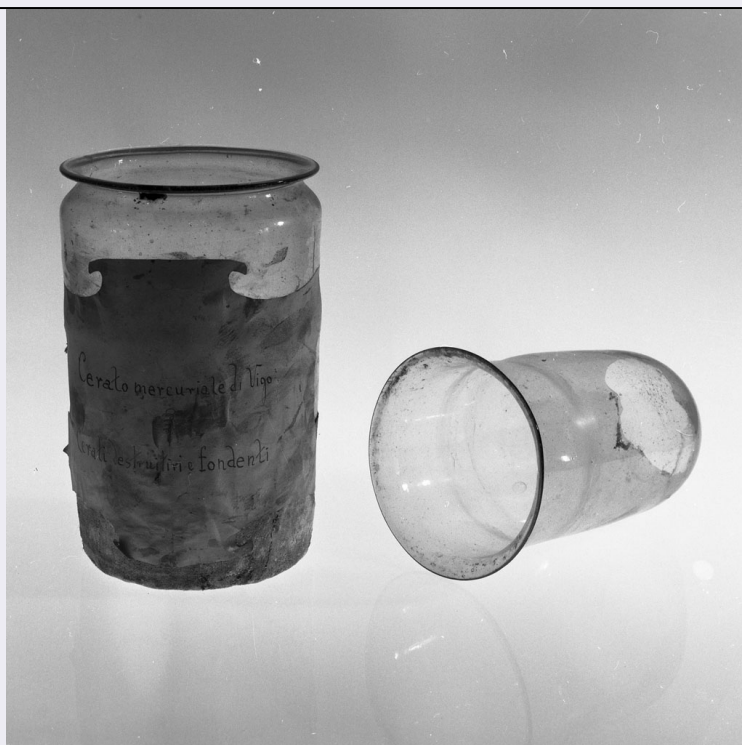


SCHEDA



CD - CODICI

TSK - Tipo Scheda OA

LIR - Livello ricerca C

NCT - CODICE UNIVOCO

NCTR - Codice regione 09

NCTN - Numero catalogo
generale 00259314

ESC - Ente schedatore S04

ECP - Ente competente S04

OG - OGGETTO

OGT - OGGETTO

OGTD - Definizione vasetto per medicinali

LC - LOCALIZZAZIONE GEOGRAFICO-AMMINISTRATIVA

PVC - LOCALIZZAZIONE GEOGRAFICO-AMMINISTRATIVA ATTUALE

PVCS - Stato ITALIA

PVCR - Regione Toscana

PVCP - Provincia AR

PVCC - Comune Chiusi della Verna

LDC - COLLOCAZIONE SPECIFICA

UB - UBICAZIONE E DATI PATRIMONIALI

UBO - Ubicazione originaria OR

DT - CRONOLOGIA

DTZ - CRONOLOGIA GENERICA

DTZG - Secolo secc. XVIII/ XIX

DTS - CRONOLOGIA SPECIFICA	
DTSI - Da	1790
DTSF - A	1849
DTM - Motivazione cronologia	analisi stilistica
AU - DEFINIZIONE CULTURALE	
ATB - AMBITO CULTURALE	
ATBD - Denominazione	bottega toscana
ATBM - Motivazione dell'attribuzione	analisi stilistica
MT - DATI TECNICI	
MTC - Materia e tecnica	vetro/ soffiatura
MTC - Materia e tecnica	garza di cotone
MTC - Materia e tecnica	carta
MIS - MISURE	
MISA - Altezza	21
MISD - Diametro	13
MISV - Varie	Diametro bocca 13,4.
CO - CONSERVAZIONE	
STC - STATO DI CONSERVAZIONE	
STCC - Stato di conservazione	mediocre
DA - DATI ANALITICI	
DES - DESCRIZIONE	
DESO - Indicazioni sull'oggetto	Il vaso, di vetro color verde, è di forma cilindrica con una lieve rastremazione nella zona inferiore. Superiormente il profilo si restringe e successivamente si riallarga formando un bordo breve ed estroflesso con orlo arrotondato. Il fondello ha una rientranza conica. La parte inferiore è rivestita con una garza di cotone che copre una rottura. Quasi tutta la superficie del recto è ricoperta da un'etichetta cartacea.
DESI - Codifica Iconclass	NR (recupero pregresso)
DESS - Indicazioni sul soggetto	NR (recupero pregresso)
ISR - ISCRIZIONI	
ISRC - Classe di appartenenza	didascalica
ISRS - Tecnica di scrittura	NR (recupero pregresso)
ISRT - Tipo di caratteri	corsivo
ISRP - Posizione	Sull'etichetta, scritto in nero.
ISRI - Trascrizione	CERATO MERCURIALE DI VIGO/ CERATI DESTRUTTIVI E FONDENTI
	La semplice morfologia del vasetto è assai diffusa ed è conosciuta solamente attraverso esemplari vitrei, ma altresì di ceramica, come ne sono esempio alcuni contenitori apotecari settecenteschi della manifattura Nove conservati nella farmacia del convento dei Cappuccini di Bassano (R. D'Alano, Il Convento dei Cappuccini di Bassano del Grappa e le sue opere d'arte, Bassano del Grappa, 1968,

NSC - Notizie storico-critiche

pp. 84, 88, fig. 40). Questo tipo di contenitore può considerarsi un'evoluzione dell'albarello; anche l'iscrizione del vaso della Verna, infatti, indica che vi era contenuto un medicamento, il cerato o cerotto, che solitamente era conservato negli albarelli, essendo particolarmente indicati, per la loro struttura, a contenere sostanze di consistenza pastosa (G. Farris, A. Storme, Ceramica e farmacia di San Salvatore a Gerusalemme, Genova, 1982, pp. 54, 79). Tale struttura formale è già codificata, comunque, nel XVI secolo, come attesta un vaso vitreo, pubblicato dal Conradi, datato 1500 (H. P. Conradi, Apothekengläser im Waldel der Zeit, Würzburg, 1977, p. 91, fig. 32). Nel XIX secolo questa morfologia avrà una particolare diffusione, proprio per l'estrema semplicità e funzionalità, tanto da essere attestata nei corredi vetrari di molte farmacie, non solamente italiane. Anche il vasetto della Verna, in base ai confronti e alle caratteristiche di stile e tecniche proprie, può riferirsi ad un'epoca piuttosto tarda, cioè alla fine del XVIII secolo o alla prima metà del XIX secolo. Per quanto concerne l'area di produzione, è presumibile che essa sia quella toscana, poiché oggetti di uso comune, come lo è questo, venivano generalmente acquistati nelle vetrerie più vicine e non certamente importati dai centri famosi, come quelli veneti o liguri.

TU - CONDIZIONE GIURIDICA E VINCOLI**CDG - CONDIZIONE GIURIDICA****CDGG - Indicazione
generica**

proprietà Ente religioso cattolico

DO - FONTI E DOCUMENTI DI RIFERIMENTO**FTA - DOCUMENTAZIONE FOTOGRAFICA****FTAX - Genere**

documentazione allegata

FTAP - Tipo

fotografia b/n

FTAN - Codice identificativo

SBAS AR 59203

AD - ACCESSO AI DATI**ADS - SPECIFICHE DI ACCESSO AI DATI****ADSP - Profilo di accesso**

3

ADSM - Motivazione

scheda di bene non adeguatamente sorvegliabile

CM - COMPILAZIONE**CMP - COMPILAZIONE****CMPD - Data**

1991

CMPN - Nome

Mancini G.

**FUR - Funzionario
responsabile**

Maetzke A.M.

RVM - TRASCRIZIONE PER INFORMATIZZAZIONE**RVMD - Data**

2006

RVMN - Nome

ARTPAST/ Cacciatore D.

AGG - AGGIORNAMENTO - REVISIONE**AGGD - Data**

2006

AGGN - Nome

ARTPAST/ Cacciatore D.

**AGGF - Funzionario
responsabile**

NR (recupero pregresso)