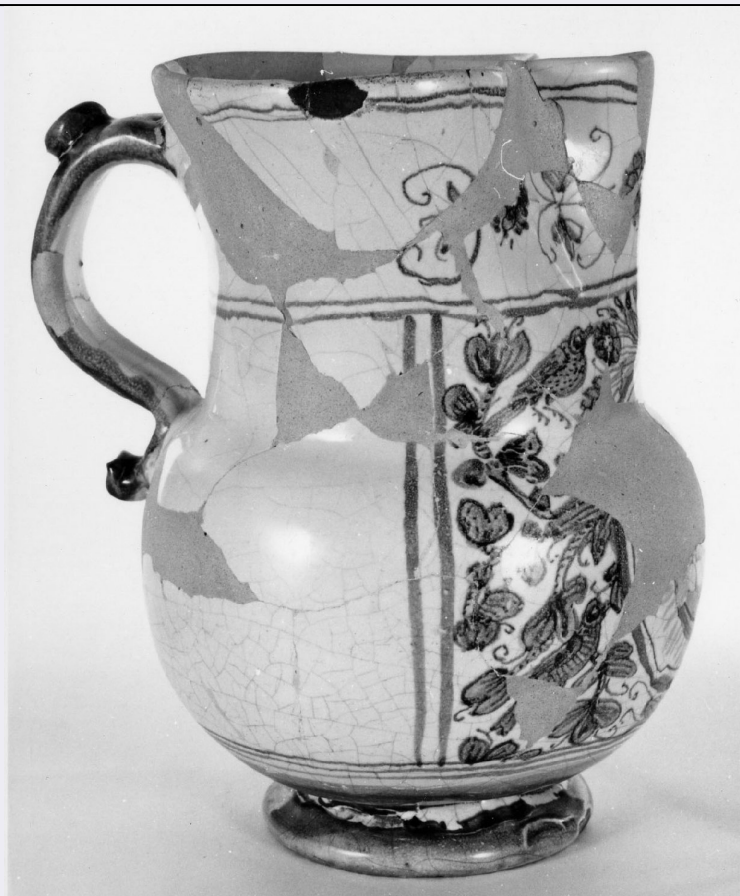


# SCHEDA



## CD - CODICI

TSK - Tipo Scheda OA

LIR - Livello ricerca C

### NCT - CODICE UNIVOCO

NCTR - Codice regione 09

NCTN - Numero catalogo  
generale 00438718

ESC - Ente schedatore S04

ECP - Ente competente S04

## OG - OGGETTO

### OGT - OGGETTO

OGTD - Definizione boccale

OGTV - Identificazione opera isolata

## LC - LOCALIZZAZIONE GEOGRAFICO-AMMINISTRATIVA

### PVC - LOCALIZZAZIONE GEOGRAFICO-AMMINISTRATIVA ATTUALE

PVCS - Stato ITALIA

PVCR - Regione Toscana

PVCP - Provincia AR

PVCC - Comune Arezzo

### LDC - COLLOCAZIONE SPECIFICA

LDCT - Tipologia palazzo

LDCN - Denominazione

|                                      |  |
|--------------------------------------|--|
| attuale                              | Palazzo Bruni-Ciocchi  |
| LDCU - Indirizzo                     | Via S. Lorentino, 8  |
| LDCM - Denominazione raccolta        | Museo Statale d'Arte Medievale e Moderna   |
| UB - UBICAZIONE E DATI PATRIMONIALI  |  |
| UBO - Ubicazione originaria          | SC   |
| DT - CRONOLOGIA                      |  |
| DTZ - CRONOLOGIA GENERICA            |  |
| DTZG - Secolo                        | sec. XVII  |
| DTS - CRONOLOGIA SPECIFICA           |  |
| DTSI - Da                            | 1600   |
| DTSV - Validità                      | ca.  |
| DTSF - A                             | 1699   |
| DTSL - Validità                      | ca.  |
| DTM - Motivazione cronologia         | analisi stilistica   |
| AU - DEFINIZIONE CULTURALE           |  |
| ATB - AMBITO CULTURALE               |  |
| ATBD - Denominazione                 | bottega derutese   |
| ATBM - Motivazione dell'attribuzione | analisi stilistica   |
| MT - DATI TECNICI                    |  |
| MTC - Materia e tecnica              | maiolica/ lustratura   |
| MIS - MISURE                         |  |
| MISU - Unità                         | mm.  |
| MISA - Altezza                       | 180  |
| MISL - Larghezza                     | 118  |
| CO - CONSERVAZIONE                   |  |
| STC - STATO DI CONSERVAZIONE         |  |
| STCC - Stato di conservazione        | mediocre   |
| STCS - Indicazioni specifiche        | frammentato  |
| DA - DATI ANALITICI                  |  |
| DES - DESCRIZIONE                    |  |
| DESO - Indicazioni sull'oggetto      | Boccale ansato, con basso piede, ventre globulare, collo alto, ansa a S terminante a riccioli. Nel corpo medaglione con figura aureolata tra tralci di fiori e foglie con uccelli entro una cornice.   |
| DESI - Codifica Iconclass            | NR (recupero pregresso)  |
| DESS - Indicazioni sul soggetto      | NR (recupero pregresso)  |
| NSC - Notizie storico-critiche       | Boccale di tipologia seicentesca con corpo sferoidale decorato con elementi misti, tralci con uccelli e fogliami detti calligrafici di ispirazione cinese e medaglione iscritto con figura del repertorio cinquecentesco; l'oggetto con decoro in campo bianco si iscrive nella categoria del compendiario elaborato a Faenza nella seconda metà del '500. |

**TU - CONDIZIONE GIURIDICA E VINCOLI****CDG - CONDIZIONE GIURIDICA****CDGG - Indicazione generica**

proprietà Stato

**CDGS - Indicazione specifica**

NR (recupero pregresso)

**DO - FONTI E DOCUMENTI DI RIFERIMENTO****FTA - DOCUMENTAZIONE FOTOGRAFICA****FTAX - Genere**

documentazione allegata

**FTAP - Tipo**

fotografia b/n

**FTAN - Codice identificativo**

SBAS AR 89571

**AD - ACCESSO AI DATI****ADS - SPECIFICHE DI ACCESSO AI DATI****ADSP - Profilo di accesso**

1

**ADSM - Motivazione**

scheda contenente dati liberamente accessibili

**CM - COMPILAZIONE****CMP - COMPILAZIONE****CMPD - Data**

1997

**CMPN - Nome**

Fuchs D. C.

**FUR - Funzionario responsabile**

Casciu S.

**RVM - TRASCRIZIONE PER INFORMATIZZAZIONE****RVMD - Data**

2006

**RVMN - Nome**

ARTPAST/ Gennaioli R.

**AGG - AGGIORNAMENTO - REVISIONE****AGGD - Data**

2006

**AGGN - Nome**

ARTPAST/ Gennaioli R.

**AGGF - Funzionario responsabile**

NR (recupero pregresso)