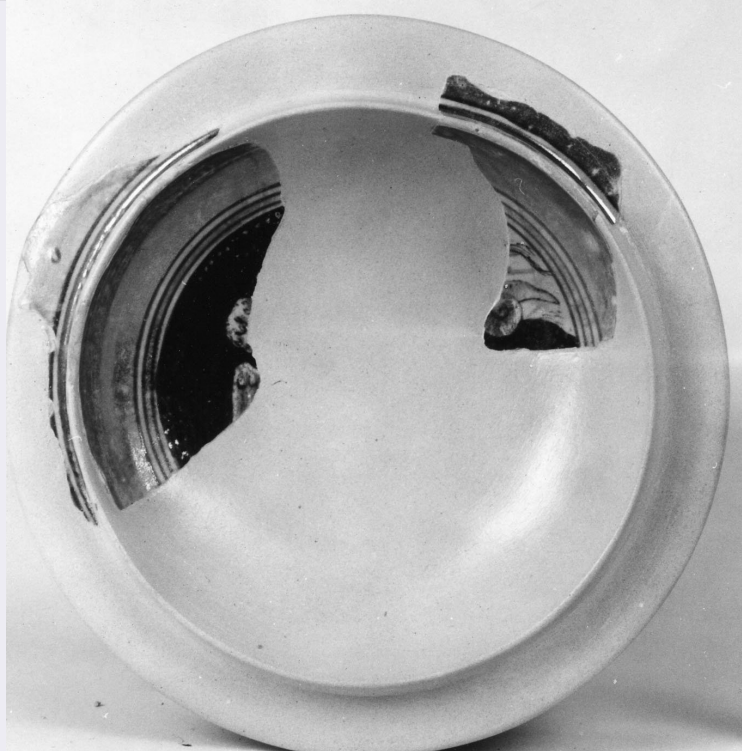


# SCHEDA



## CD - CODICI

TSK - Tipo Scheda	OA
LIR - Livello ricerca	C
NCT - CODICE UNIVOCO	
NCTR - Codice regione	09
NCTN - Numero catalogo generale	00438749
ESC - Ente schedatore	S04
ECP - Ente competente	S04

## OG - OGGETTO

OGT - OGGETTO	
OGTD - Definizione	coppa
OGTV - Identificazione	opera isolata

## LC - LOCALIZZAZIONE GEOGRAFICO-AMMINISTRATIVA

### PVC - LOCALIZZAZIONE GEOGRAFICO-AMMINISTRATIVA ATTUALE

PVCS - Stato	ITALIA
PVCR - Regione	Toscana
PVCP - Provincia	AR
PVCC - Comune	Arezzo

### LDC - COLLOCAZIONE SPECIFICA

LDCT - Tipologia	palazzo
LDCN - Denominazione attuale	Palazzo Bruni-Ciocchi
LDCU - Indirizzo	Via S. Lorentino, 8
LDCM - Denominazione	

raccolta

Museo Statale d'Arte Medievale e Moderna

## UB - UBICAZIONE E DATI PATRIMONIALI

UBO - Ubicazione originaria

SC

## DT - CRONOLOGIA

### DTZ - CRONOLOGIA GENERICA

DTZG - Secolo

sec. XVI

DTZS - Frazione di secolo

secondo quarto

### DTS - CRONOLOGIA SPECIFICA

DTSI - Da

1525

DTSV - Validità

ca.

DTSF - A

1549

DTSL - Validità

ca.

DTM - Motivazione cronologia

analisi stilistica

## AU - DEFINIZIONE CULTURALE

### ATB - AMBITO CULTURALE

ATBD - Denominazione

bottega umbra

ATBM - Motivazione  
dell'attribuzione

analisi stilistica

## MT - DATI TECNICI

MTC - Materia e tecnica

maiolica/ lustratura

### MIS - MISURE

MISU - Unità

mm.

MISA - Altezza

65

MISD - Diametro

100

## CO - CONSERVAZIONE

### STC - STATO DI CONSERVAZIONE

STCC - Stato di  
conservazione

cattivo

STCS - Indicazioni  
specifiche

frammentato, ampie mancanze

## RS - RESTAURI

### RST - RESTAURI

RSTD - Data

1972

RSTE - Ente responsabile

S04

## DA - DATI ANALITICI

### DES - DESCRIZIONE

DESO - Indicazioni  
sull'oggetto

Coppa emisferica, con orlo orizzontale sporgente e rialzato al contatto con la parete.

DESI - Codifica Iconclass

NR (recupero pregresso)

DESS - Indicazioni sul  
soggetto

NR (recupero pregresso)

NSC - Notizie storico-critiche

Frammenti lustri nella tipologia della produzione di Gubbio o di Deruta per l'intonazione bronzo-oro del lustro da riferirsi al secondo quarto del XVI secolo.

**TU - CONDIZIONE GIURIDICA E VINCOLI****CDG - CONDIZIONE GIURIDICA**

<b>CDGG - Indicazione generica</b>	proprietà Stato
<b>CDGS - Indicazione specifica</b>	NR (recupero pregresso)

**DO - FONTI E DOCUMENTI DI RIFERIMENTO****FTA - DOCUMENTAZIONE FOTOGRAFICA**

<b>FTAX - Genere</b>	documentazione allegata
<b>FTAP - Tipo</b>	fotografia b/n
<b>FTAN - Codice identificativo</b>	SBAS AR 89593

**AD - ACCESSO AI DATI****ADS - SPECIFICHE DI ACCESSO AI DATI**

<b>ADSP - Profilo di accesso</b>	1
<b>ADSM - Motivazione</b>	scheda contenente dati liberamente accessibili

**CM - COMPILAZIONE****CMP - COMPILAZIONE**

<b>CMPD - Data</b>	1997
<b>CMPN - Nome</b>	Fuchs D. C.
<b>FUR - Funzionario responsabile</b>	Casciu S.

**RVM - TRASCRIZIONE PER INFORMATIZZAZIONE**

<b>RVMD - Data</b>	2006
<b>RVMN - Nome</b>	ARTPAST/ Gennaioli R.

**AGG - AGGIORNAMENTO - REVISIONE**

<b>AGGD - Data</b>	2006
<b>AGGN - Nome</b>	ARTPAST/ Gennaioli R.
<b>AGGF - Funzionario responsabile</b>	NR (recupero pregresso)