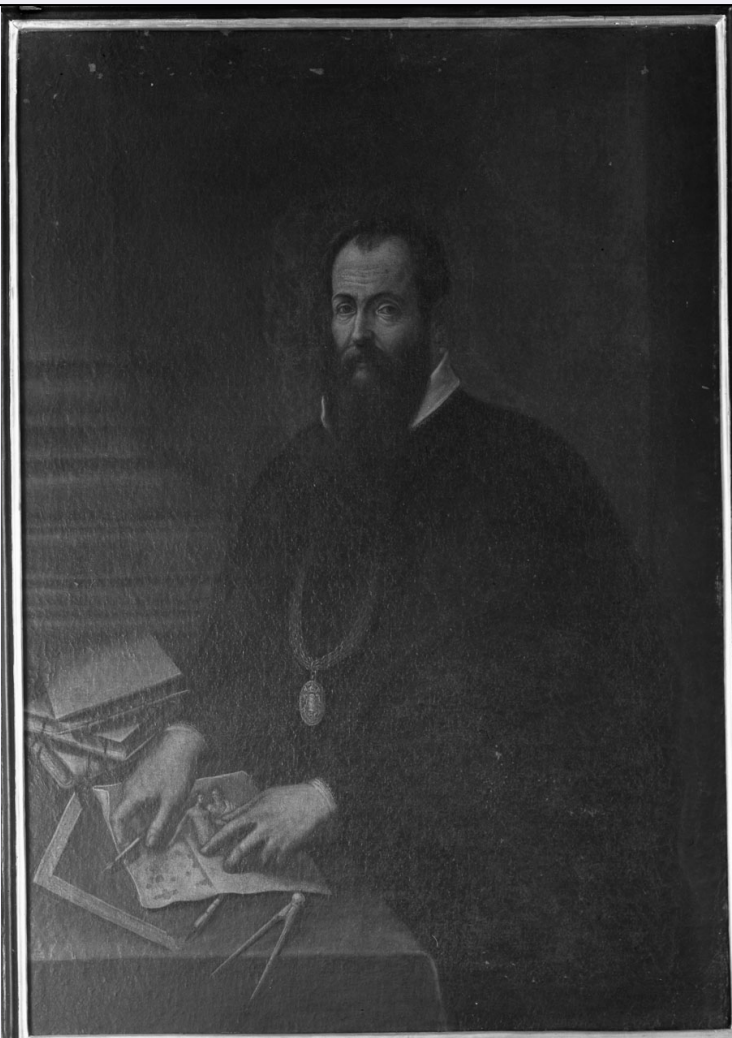


SCHEDA



CD - CODICI

TSK - Tipo Scheda OA

LIR - Livello ricerca C

NCT - CODICE UNIVOCO

NCTR - Codice regione 09

NCTN - Numero catalogo generale 00223820

ESC - Ente schedatore S04

ECP - Ente competente S04

RV - RELAZIONI

RSE - RELAZIONI DIRETTE

RSER - Tipo relazione scheda storica

RSET - Tipo scheda OA

RSEC - Codice bene NR (recupero pregresso)

OG - OGGETTO

OGT - OGGETTO

OGTD - Definizione dipinto

SGT - SOGGETTO

SGTI - Identificazione Giorgio Vasari

LC - LOCALIZZAZIONE GEOGRAFICO-AMMINISTRATIVA**PVC - LOCALIZZAZIONE GEOGRAFICO-AMMINISTRATIVA ATTUALE**

PVCS - Stato	ITALIA
PVCR - Regione	Toscana
PVCP - Provincia	AR
PVCC - Comune	Arezzo

LDC - COLLOCAZIONE SPECIFICA

LDCT - Tipologia	casa
LDCQ - Qualificazione	privata
LDCN - Denominazione attuale	Casa Vasari
LDCU - Indirizzo	Via XX Settembre, 55
LDCM - Denominazione raccolta	Museo di Casa Vasari
LDCS - Specifiche	cucina

LA - ALTRE LOCALIZZAZIONI GEOGRAFICO-AMMINISTRATIVE

TCL - Tipo di localizzazione	luogo di provenienza
------------------------------	----------------------

PRV - LOCALIZZAZIONE GEOGRAFICO-AMMINISTRATIVA

PRVR - Regione	Toscana
PRVP - Provincia	AR
PRVC - Comune	Arezzo

PRC - COLLOCAZIONE SPECIFICA

PRCT - Tipologia	palazzo
PRCD - Denominazione	Palazzo Bruni Ciocchi
PRCM - Denominazione raccolta	Museo d'Arte Medievale e Moderna di Arezzo

DT - CRONOLOGIA**DTZ - CRONOLOGIA GENERICA**

DTZG - Secolo	sec. XVII
---------------	-----------

DTS - CRONOLOGIA SPECIFICA

DTSI - Da	1600
DTSV - Validità	ca.
DTSF - A	1699
DTSL - Validità	ca.

DTM - Motivazione cronologia	bibliografia
------------------------------	--------------

AU - DEFINIZIONE CULTURALE**ATB - AMBITO CULTURALE**

ATBD - Denominazione	ambito toscano
ATBM - Motivazione dell'attribuzione	bibliografia

MT - DATI TECNICI

MTC - Materia e tecnica	tela/ pittura a olio
-------------------------	----------------------

MIS - MISURE

MISA - Altezza	142
MISL - Larghezza	100
MISV - Varie	con cornice: 142x185.
CO - CONSERVAZIONE	
STC - STATO DI CONSERVAZIONE	
STCC - Stato di conservazione	buono
STCS - Indicazioni specifiche	Necessita di pulitura.
DA - DATI ANALITICI	
DES - DESCRIZIONE	
DESO - Indicazioni sull'oggetto	dipinto
DESI - Codifica Iconclass	NR (recupero pregresso)
DESS - Indicazioni sul soggetto	Personaggi: Giorgio Vasari. Oggetti: collana.
ISR - ISCRIZIONI	
ISRC - Classe di appartenenza	didascalica
ISRS - Tecnica di scrittura	NR (recupero pregresso)
ISRP - Posizione	sulla cornice
ISRI - Trascrizione	GEOGIUS VASARIUS ARRET. AUREATUS PICTOR ET ARCHITECT. ILL QUI ATIAM VITAS PICTORUM OPTIME DESCRIPSIT
NSC - Notizie storico-critiche	Il dipinto tradizionalmente considerato un autoritratto del Vasari, donato alla sua città per la sala del Consiglio Comunale, è piuttosto scadente copia seicentesca.
TU - CONDIZIONE GIURIDICA E VINCOLI	
CDG - CONDIZIONE GIURIDICA	
CDGG - Indicazione generica	proprietà Stato
CDGS - Indicazione specifica	Museo d'Arte Medievale e Moderna di Arezzo
CDGI - Indirizzo	via San Lorentino, 8, 52100, Arezzo.
DO - FONTI E DOCUMENTI DI RIFERIMENTO	
FTA - DOCUMENTAZIONE FOTOGRAFICA	
FTAX - Genere	documentazione allegata
FTAP - Tipo	fotografia b/n
FTAN - Codice identificativo	SBAS AR 1964
BIB - BIBLIOGRAFIA	
BIBX - Genere	bibliografia specifica
BIBA - Autore	Gamurrini G. F.
BIBD - Anno di edizione	1911
BIBH - Sigla per citazione	04000105
BIBN - V., pp., nn.	p. 35, n. 56

BIB - BIBLIOGRAFIA

BIBX - Genere	bibliografia specifica
BIBA - Autore	Berti L.
BIBD - Anno di edizione	1955
BIBH - Sigla per citazione	04000026
BIBN - V., pp., nn.	p. 24, n. 25

BIB - BIBLIOGRAFIA

BIBX - Genere	bibliografia specifica
BIBA - Autore	Paolucci A./ Maetzke A. M.
BIBD - Anno di edizione	1988
BIBN - V., pp., nn.	p. 135, n. 25

AD - ACCESSO AI DATI**ADS - SPECIFICHE DI ACCESSO AI DATI**

ADSP - Profilo di accesso	1
ADSM - Motivazione	scheda contenente dati liberamente accessibili

CM - COMPILAZIONE**CMP - COMPILAZIONE**

CMPD - Data	1989
CMPN - Nome	Baroni A.
FUR - Funzionario responsabile	Maetzke A. M.

RVM - TRASCRIZIONE PER INFORMATIZZAZIONE

RVMD - Data	2006
RVMN - Nome	ARTPAST/ Bernardini E.

AGG - AGGIORNAMENTO - REVISIONE

AGGD - Data	2006
AGGN - Nome	ARTPAST/ Bernardini E.
AGGF - Funzionario responsabile	NR (recupero pregresso)

AN - ANNOTAZIONI

OSS - Osservazioni	/SK[1]/RSE[1]/RSED[1]: 1955 /SK[1]/RSE[1]/RSEN[1]: Berti L. Giorgio Vasari, riconoscibile dalla scritta che corre sulla cornice, è raffigurato in piedi con la collana d'oro insegna dell'Ordine dei Cavalieri dello Sprone d'Oro e di San Pietro conferitagli nel giugno del 1571 da Papa Pio V. sul tavolo bifronte a sé sono i simboli della sua molteplice attività d'artista: il compasso, la penna, la squadra, il foglio disegnato, tre volumi e il pennello. Specifiche di datazione: ottavo decennio XVI secolo.
---------------------------	---