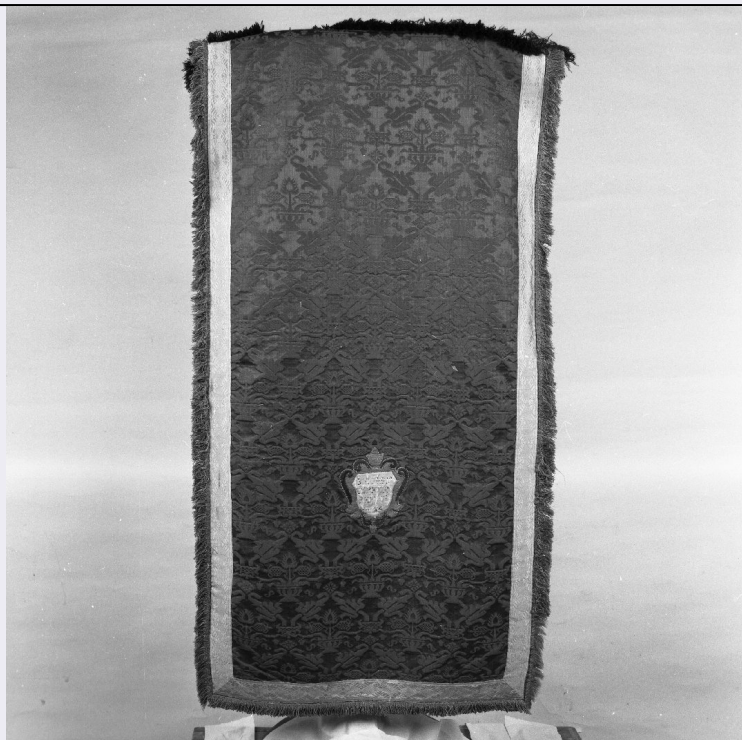


# SCHEDA



## CD - CODICI

TSK - Tipo Scheda	OA
LIR - Livello ricerca	C
<b>NCT - CODICE UNIVOCO</b>	
NCTR - Codice regione	09
NCTN - Numero catalogo generale	00258310
ESC - Ente schedatore	S04
ECP - Ente competente	S04

## OG - OGGETTO

### OGT - OGGETTO

OGTD - Definizione	banda coprileggio
--------------------	-------------------

## LC - LOCALIZZAZIONE GEOGRAFICO-AMMINISTRATIVA

### PVC - LOCALIZZAZIONE GEOGRAFICO-AMMINISTRATIVA ATTUALE

PVCS - Stato	ITALIA
PVCR - Regione	Toscana
PVCP - Provincia	AR
PVCC - Comune	Chiusi della Verna

### LDC - COLLOCAZIONE SPECIFICA

## DT - CRONOLOGIA

### DTZ - CRONOLOGIA GENERICA

DTZG - Secolo	sec. XVII
---------------	-----------

### DTS - CRONOLOGIA SPECIFICA

DTSI - Da	1654
-----------	------

<b>DTSV - Validità</b>	(?)
<b>DTSF - A</b>	1664
<b>DTSL - Validità</b>	(?)
<b>DTM - Motivazione cronologia</b>	iscrizione
<b>AU - DEFINIZIONE CULTURALE</b>	
<b>ATB - AMBITO CULTURALE</b>	
<b>ATBD - Denominazione</b>	manifattura fiorentina
<b>ATBM - Motivazione dell'attribuzione</b>	analisi stilistica
<b>MT - DATI TECNICI</b>	
<b>MTC - Materia e tecnica</b>	seta/ damasco
<b>MIS - MISURE</b>	
<b>MISA - Altezza</b>	174
<b>MISL - Larghezza</b>	59
<b>CO - CONSERVAZIONE</b>	
<b>STC - STATO DI CONSERVAZIONE</b>	
<b>STCC - Stato di conservazione</b>	discreto
<b>DA - DATI ANALITICI</b>	
<b>DES - DESCRIZIONE</b>	
<b>DESO - Indicazioni sull'oggetto</b>	L'oggetto, ornato di galloni e frange in seta e oro, è stato confezionato con un raso ed un damasco rosso cremisi; quest'ultimo reca un disegno a rete di maglie composte da larghe foglie polilobate e includenti anfore portanti stilizzatissimi fiori.
<b>DESI - Codifica Iconclass</b>	NR (recupero pregresso)
<b>DESS - Indicazioni sul soggetto</b>	NR (recupero pregresso)
<b>ISR - ISCRIZIONI</b>	
<b>ISRC - Classe di appartenenza</b>	documentaria
<b>ISRS - Tecnica di scrittura</b>	a ricamo
<b>ISRT - Tipo di caratteri</b>	lettere capitali
<b>ISRP - Posizione</b>	sullo stemma
<b>ISRI - Trascrizione</b>	BENE.FAT/ TORI.DI.FI/ RENZE/ 16?4
<b>NSC - Notizie storico-critiche</b>	Il coprileggio fu donato al Convento dalla Compagnia dei Benefattori di Firenze, forse nel 1654 o 1664. I due tessuti, quasi certamente provenienti da manifatture fiorentine, riflettono il gusto decorativo di quel periodo. La tipologia "a rete di maglie" del damasco risente delle numerose varianti elaborate sulla base del modulo "a mazze" (B. Markowsky, Europäische Seidengewebe, Koln, 1976, tavv. 159-163; 177-180, 212-214, 216; R. Bonito Fanelli, Il museo del tessuto a Prato, Firenze, 1976, tavv. 38, 52-54).
<b>TU - CONDIZIONE GIURIDICA E VINCOLI</b>	
<b>CDG - CONDIZIONE GIURIDICA</b>	
<b>CDGG - Indicazione generica</b>	proprietà Ente religioso cattolico

**DO - FONTI E DOCUMENTI DI RIFERIMENTO****FTA - DOCUMENTAZIONE FOTOGRAFICA****FTAX - Genere** documentazione allegata**FTAP - Tipo** fotografia b/n**FTAN - Codice identificativo** SBAS AR 58728**FTA - DOCUMENTAZIONE FOTOGRAFICA****FTAX - Genere** documentazione allegata**FTAP - Tipo** fotografia b/n**FTA - DOCUMENTAZIONE FOTOGRAFICA****FTAX - Genere** documentazione allegata**FTAP - Tipo** fotografia b/n**AD - ACCESSO AI DATI****ADS - SPECIFICHE DI ACCESSO AI DATI****ADSP - Profilo di accesso** 3**ADSM - Motivazione** scheda di bene non adeguatamente sorvegliabile**CM - COMPILAZIONE****CMP - COMPILAZIONE****CMPD - Data** 1990**CMPN - Nome** Boccherini T.**FUR - Funzionario responsabile** Maetzke A. M.**RVM - TRASCRIZIONE PER INFORMATIZZAZIONE****RVMD - Data** 2006**RVMN - Nome** ARTPAST/ Bernardini E.**AGG - AGGIORNAMENTO - REVISIONE****AGGD - Data** 2006**AGGN - Nome** ARTPAST/ Bernardini E.**AGGF - Funzionario responsabile** NR (recupero pregresso)