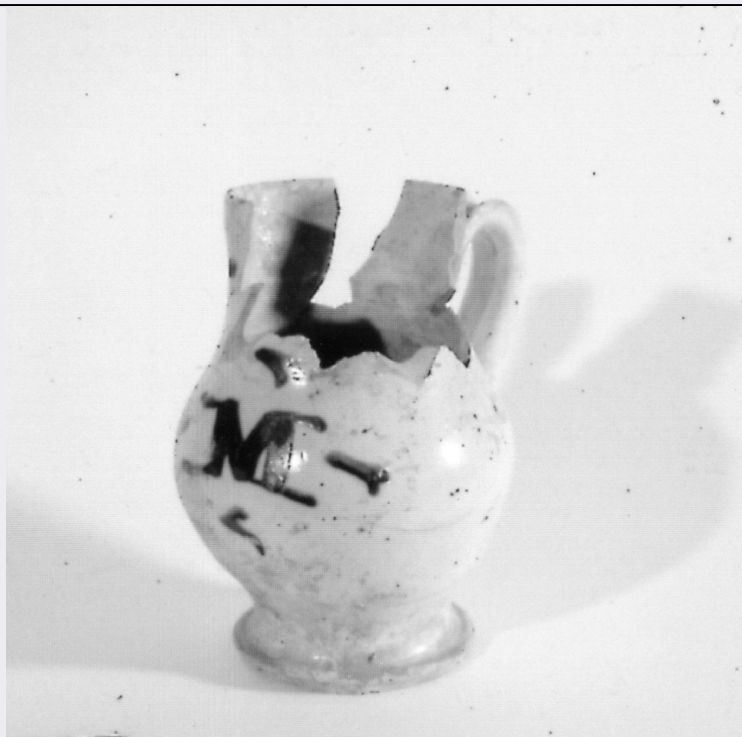


# SCHEDA



## CD - CODICI

TSK - Tipo Scheda OA

LIR - Livello ricerca I

### NCT - CODICE UNIVOCO

NCTR - Codice regione 09

NCTN - Numero catalogo  
generale 00437210

ESC - Ente schedatore S04

ECP - Ente competente S04

## OG - OGGETTO

### OGT - OGGETTO

OGTD - Definizione boccale

## LC - LOCALIZZAZIONE GEOGRAFICO-AMMINISTRATIVA

### PVC - LOCALIZZAZIONE GEOGRAFICO-AMMINISTRATIVA ATTUALE

PVCS - Stato ITALIA

PVCR - Regione Toscana

PVCP - Provincia AR

PVCC - Comune Monte San Savino

### LDC - COLLOCAZIONE SPECIFICA

LDCT - Tipologia fortezza

LDCC - Complesso di  
appartenenza Cassero di Monte San Savino

LDCU - Indirizzo Piazza Gamurrini

LDCM - Denominazione  
raccolta Museo Comunale della Ceramica Popolare, Ceramica archeologica

## DT - CRONOLOGIA

**DTZ - CRONOLOGIA GENERICA**

<b>DTZG - Secolo</b>	secc. XVI/ XVII
<b>DTZS - Frazione di secolo</b>	fine/inizio

**DTS - CRONOLOGIA SPECIFICA**

<b>DTSI - Da</b>	1590
<b>DTSV - Validità</b>	ca.
<b>DTSF - A</b>	1610
<b>DTSL - Validità</b>	ca.

<b>DTM - Motivazione cronologia</b>	analisi stilistica
-------------------------------------	--------------------

**AU - DEFINIZIONE CULTURALE****ATB - AMBITO CULTURALE**

<b>ATBD - Denominazione</b>	bottega Italia centrale
<b>ATBM - Motivazione dell'attribuzione</b>	analisi stilistica

**MT - DATI TECNICI**

<b>MTC - Materia e tecnica</b>	ceramica/ pittura a smalto
--------------------------------	----------------------------

**MIS - MISURE**

<b>MISA - Altezza</b>	14
<b>MISV - Varie</b>	diam. piede cm. 7.5; corpo cm. 10

**CO - CONSERVAZIONE****STC - STATO DI CONSERVAZIONE**

<b>STCC - Stato di conservazione</b>	NR (recupero pregresso)
--------------------------------------	-------------------------

**DA - DATI ANALITICI****DES - DESCRIZIONE**

<b>DESO - Indicazioni sull'oggetto</b>	Boccale a piede svasato con corpo globulare, collo trilobato con orlo indistinto e arrotondato sotto cui è impostata l'ansa a nastro. Lettera M centrale di colore verde, contornata da svolazzi a da una fascia di colore che si sviluppa poco sotto l'orlo. Nella parte anteriore tracce di decorazione blu. Boccale smaltato policromo.
<b>DESI - Codifica Iconclass</b>	NR (recupero pregresso)
<b>DESS - Indicazioni sul soggetto</b>	NR (recupero pregresso)

**TU - CONDIZIONE GIURIDICA E VINCOLI****CDG - CONDIZIONE GIURIDICA**

<b>CDGG - Indicazione generica</b>	proprietà Ente pubblico territoriale
<b>CDGS - Indicazione specifica</b>	Comune di Monte San Savino
<b>CDGI - Indirizzo</b>	Corso Sangallo, 38 - 52048 Monte San Savino (AR)

**DO - FONTI E DOCUMENTI DI RIFERIMENTO****FTA - DOCUMENTAZIONE FOTOGRAFICA**

<b>FTAX - Genere</b>	documentazione allegata
<b>FTAP - Tipo</b>	fotografia b/n
<b>FTAN - Codice identificativo</b>	SBAS AR 88054

**AD - ACCESSO AI DATI****ADS - SPECIFICHE DI ACCESSO AI DATI****ADSP - Profilo di accesso**

1

**ADSM - Motivazione**

scheda contenente dati liberamente accessibili

**CM - COMPILAZIONE****CMP - COMPILAZIONE****CMPD - Data**

2002

**CMPN - Nome**

Minocchi V.

**FUR - Funzionario  
responsabile**

Refice P.

**RVM - TRASCRIZIONE PER INFORMATIZZAZIONE****RVMD - Data**

2006

**RVMN - Nome**

ARTPAST/ Bernardini E.

**AGG - AGGIORNAMENTO - REVISIONE****AGGD - Data**

2006

**AGGN - Nome**

ARTPAST/ Bernardini E.

**AGGF - Funzionario  
responsabile**

NR (recupero pregresso)

**AN - ANNOTAZIONI****OSS - Osservazioni**

INV n. C 05 (anno 2002). Reperto costituito da 2 fr. restaurati e reintegrati.