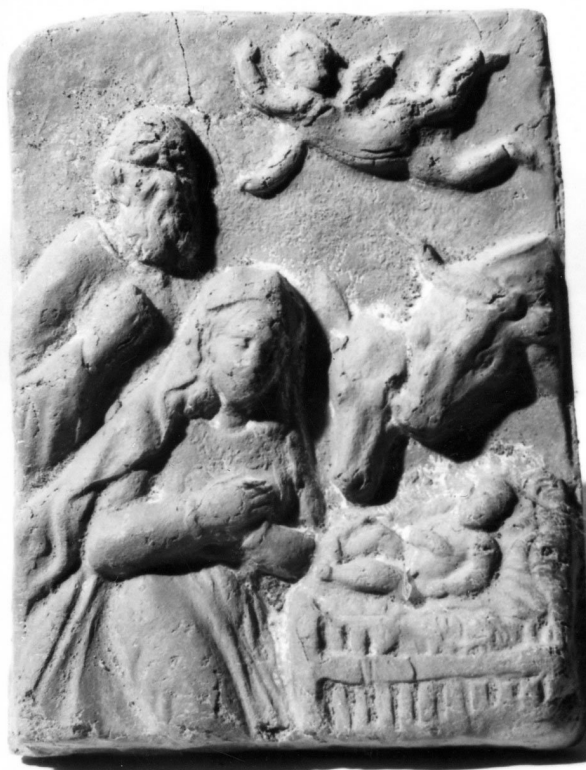


# SCHEDA



## CD - CODICI

TSK - Tipo Scheda OA

LIR - Livello ricerca C

### NCT - CODICE UNIVOCO

NCTR - Codice regione 09

NCTN - Numero catalogo generale 00261898

ESC - Ente schedatore S04

ECP - Ente competente S04

## OG - OGGETTO

### OGT - OGGETTO

OGTD - Definizione rilievo

### SGT - SOGGETTO

SGTI - Identificazione Madonna con Bambino

## LC - LOCALIZZAZIONE GEOGRAFICO-AMMINISTRATIVA

### PVC - LOCALIZZAZIONE GEOGRAFICO-AMMINISTRATIVA ATTUALE

PVCS - Stato ITALIA

PVCR - Regione Toscana

PVCP - Provincia AR

PVCC - Comune Anghiari

### LDC - COLLOCAZIONE SPECIFICA

LDCT - Tipologia palazzo

LDCN - Denominazione attuale Palazzo Taglieschi

<b>LDCU - Indirizzo</b>	Piazza Mameli, 16
<b>LDCM - Denominazione raccolta</b>	Museo Statale di Palazzo Taglieschi
<b>LDCS - Specifiche</b>	Depositi

## **DT - CRONOLOGIA**

### **DTZ - CRONOLOGIA GENERICA**

<b>DTZG - Secolo</b>	sec. XVI
<b>DTZS - Frazione di secolo</b>	seconda metà

### **DTS - CRONOLOGIA SPECIFICA**

<b>DTSI - Da</b>	1550
<b>DTSF - A</b>	1599
<b>DTM - Motivazione cronologia</b>	analisi iconografica
<b>DTM - Motivazione cronologia</b>	analisi stilistica

## **AU - DEFINIZIONE CULTURALE**

### **ATB - AMBITO CULTURALE**

<b>ATBD - Denominazione</b>	ambito toscano
<b>ATBM - Motivazione dell'attribuzione</b>	analisi iconografica
<b>ATBM - Motivazione dell'attribuzione</b>	analisi stilistica

## **MT - DATI TECNICI**

<b>MTC - Materia e tecnica</b>	stucco/ pittura
<b>MIS - MISURE</b>	
<b>MISA - Altezza</b>	27.5
<b>MISL - Larghezza</b>	19

## **CO - CONSERVAZIONE**

### **STC - STATO DI CONSERVAZIONE**

<b>STCC - Stato di conservazione</b>	mediocre
<b>STCS - Indicazioni specifiche</b>	Cadute di colore, polverizzazione della superficie.

## **DA - DATI ANALITICI**

### **DES - DESCRIZIONE**

<b>DESO - Indicazioni sull'oggetto</b>	La Madonna è seduta sopra un cuscino e tiene con una mano il Bambino in piedi sulla coscia, e con l'altra un libro.
<b>DESI - Codifica Iconclass</b>	NR (recupero pregresso)
<b>DESS - Indicazioni sul soggetto</b>	Personaggi: Madonna. Personaggi: gesù Bambino.

## **TU - CONDIZIONE GIURIDICA E VINCOLI**

### **CDG - CONDIZIONE GIURIDICA**

<b>CDGG - Indicazione generica</b>	proprietà Stato
<b>CDGS - Indicazione specifica</b>	Ministero per i Beni e le Attività culturali

## **DO - FONTI E DOCUMENTI DI RIFERIMENTO**

**FTA - DOCUMENTAZIONE FOTOGRAFICA**

<b>FTAX - Genere</b>	documentazione allegata
<b>FTAP - Tipo</b>	fotografia b/n
<b>FTAN - Codice identificativo</b>	SBAS AR 32525

**AD - ACCESSO AI DATI****ADS - SPECIFICHE DI ACCESSO AI DATI**

<b>ADSP - Profilo di accesso</b>	1
<b>ADSM - Motivazione</b>	scheda contenente dati liberamente accessibili

**CM - COMPILAZIONE****CMP - COMPILAZIONE**

<b>CMPD - Data</b>	1992
<b>CMPN - Nome</b>	Baroni A.
<b>FUR - Funzionario responsabile</b>	Casciu S.

**RVM - TRASCRIZIONE PER INFORMATIZZAZIONE**

<b>RVMD - Data</b>	2006
<b>RVMN - Nome</b>	ARTPAST/ Cacciatore D.

**AGG - AGGIORNAMENTO - REVISIONE**

<b>AGGD - Data</b>	2006
<b>AGGN - Nome</b>	ARTPAST/ Cacciatore D.
<b>AGGF - Funzionario responsabile</b>	NR (recupero pregresso)