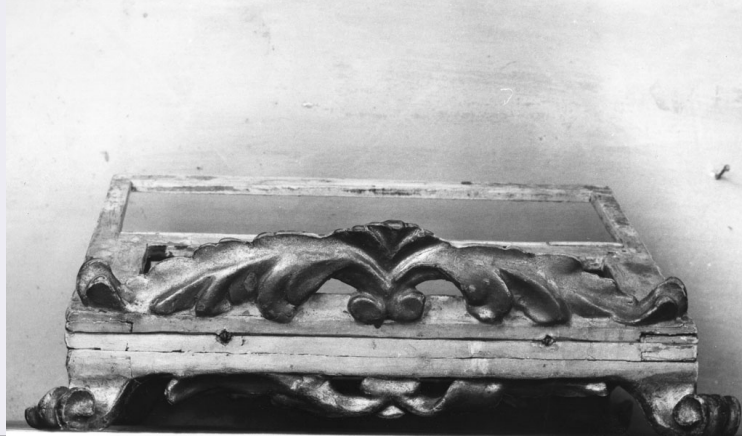


# SCHEDA



## CD - CODICI

TSK - Tipo Scheda OA

LIR - Livello ricerca C

### NCT - CODICE UNIVOCO

NCTR - Codice regione 09

NCTN - Numero catalogo generale 00656518

ESC - Ente schedatore S04

ECP - Ente competente S04

## OG - OGGETTO

### OGT - OGGETTO

OGTD - Definizione leggio d'altare

## LC - LOCALIZZAZIONE GEOGRAFICO-AMMINISTRATIVA

### PVC - LOCALIZZAZIONE GEOGRAFICO-AMMINISTRATIVA ATTUALE

PVCS - Stato ITALIA

PVCR - Regione Toscana

PVCP - Provincia AR

PVCC - Comune Terranuova Bracciolini

### LDC - COLLOCAZIONE SPECIFICA

## DT - CRONOLOGIA

### DTZ - CRONOLOGIA GENERICA

DTZG - Secolo sec. XIX

### DTS - CRONOLOGIA SPECIFICA

DTSI - Da 1800

DTSV - Validità ca.

DTSF - A 1899

DTSL - Validità ca.

DTM - Motivazione cronologia analisi stilistica

## AU - DEFINIZIONE CULTURALE

### ATB - AMBITO CULTURALE

<b>ATBD - Denominazione</b>	bottega aretina
<b>ATBM - Motivazione dell'attribuzione</b>	analisi stilistica
<b>MT - DATI TECNICI</b>	
<b>MTC - Materia e tecnica</b>	legno/ intaglio/ laccatura/ doratura
<b>MIS - MISURE</b>	
<b>MISA - Altezza</b>	13.5
<b>MISL - Larghezza</b>	44
<b>MISP - Profondità</b>	35
<b>CO - CONSERVAZIONE</b>	
<b>STC - STATO DI CONSERVAZIONE</b>	
<b>STCC - Stato di conservazione</b>	buono
<b>DA - DATI ANALITICI</b>	
<b>DES - DESCRIZIONE</b>	
<b>DESO - Indicazioni sull'oggetto</b>	Leggio con lettore a giorno e traversa, provvisto di frontale a volute acantiformi e incernierato al riquadro sottostante, questo sostenuto da piedini a voluta e decorato, nel alto frontale, da banda ad altrettante volute.
<b>DESI - Codifica Iconclass</b>	NR (recupero pregresso)
<b>DESS - Indicazioni sul soggetto</b>	NR (recupero pregresso)
<b>NSC - Notizie storico-critiche</b>	Arredo ligneo appartenente alla produzione locale del XIX secolo, con struttura e decori tipici della più generale manifattura toscana.
<b>TU - CONDIZIONE GIURIDICA E VINCOLI</b>	
<b>CDG - CONDIZIONE GIURIDICA</b>	
<b>CDGG - Indicazione generica</b>	proprietà Ente religioso cattolico
<b>DO - FONTI E DOCUMENTI DI RIFERIMENTO</b>	
<b>FTA - DOCUMENTAZIONE FOTOGRAFICA</b>	
<b>FTAX - Genere</b>	documentazione allegata
<b>FTAP - Tipo</b>	fotografia b/n
<b>FTAN - Codice identificativo</b>	SBAS AR 40235
<b>AD - ACCESSO AI DATI</b>	
<b>ADS - SPECIFICHE DI ACCESSO AI DATI</b>	
<b>ADSP - Profilo di accesso</b>	3
<b>ADSM - Motivazione</b>	scheda di bene non adeguatamente sorvegliabile
<b>CM - COMPILAZIONE</b>	
<b>CMP - COMPILAZIONE</b>	
<b>CMPD - Data</b>	1991
<b>CMPN - Nome</b>	Mazzanti A.
<b>FUR - Funzionario responsabile</b>	Maetzke A. M.
<b>RVM - TRASCRIZIONE PER INFORMATIZZAZIONE</b>	
<b>RVMD - Data</b>	2006

<b>RVMN - Nome</b>	ARTPAST/ Boschi M.
<b>AGG - AGGIORNAMENTO - REVISIONE</b>	
<b>AGGD - Data</b>	2006
<b>AGGN - Nome</b>	ARTPAST/ Boschi M.
<b>AGGF - Funzionario responsabile</b>	NR (recupero pregresso)