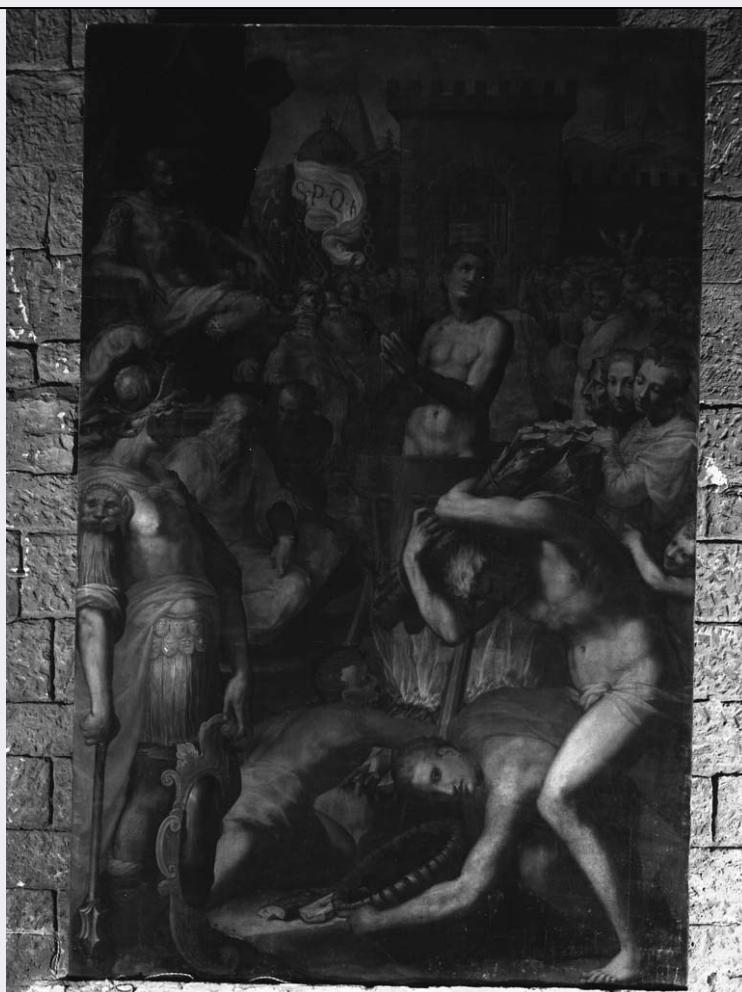


SCHEDA



CD - CODICI

TSK - Tipo Scheda OA

LIR - Livello ricerca C

NCT - CODICE UNIVOCO

NCTR - Codice regione 09

NCTN - Numero catalogo generale 00218662

ESC - Ente schedatore S04

ECP - Ente competente S04

OG - OGGETTO

OGT - OGGETTO

OGTD - Definizione dipinto

SGT - SOGGETTO

SGTI - Identificazione martirio di san Giovanni Evangelista

LC - LOCALIZZAZIONE GEOGRAFICO-AMMINISTRATIVA

PVC - LOCALIZZAZIONE GEOGRAFICO-AMMINISTRATIVA ATTUALE

PVCS - Stato ITALIA

PVCR - Regione Toscana

PVCP - Provincia AR

PVCC - Comune Poppi

LDC - COLLOCAZIONE SPECIFICA**DT - CRONOLOGIA****DTZ - CRONOLOGIA GENERICA****DTZG - Secolo** sec. XVI**DTS - CRONOLOGIA SPECIFICA****DTSI - Da** 1500**DTSV - Validità** ca.**DTSF - A** 1599**DTSL - Validità** ca.**DTM - Motivazione cronologia** analisi stilistica**AU - DEFINIZIONE CULTURALE****AUT - AUTORE****AUTM - Motivazione dell'attribuzione** bibliografia**AUTN - Nome scelto** Morandini Francesco detto Poppi**AUTA - Dati anagrafici** 1544/ 1597**AUTH - Sigla per citazione** 04000219**MT - DATI TECNICI****MTC - Materia e tecnica** tavola/ pittura a tempera**MIS - MISURE****MISA - Altezza** 290**MISL - Larghezza** 190**CO - CONSERVAZIONE****STC - STATO DI CONSERVAZIONE****STCC - Stato di conservazione** buono**DA - DATI ANALITICI****DES - DESCRIZIONE****DESO - Indicazioni sull'oggetto** NR (recupero pregresso)**DESI - Codifica Iconclass** NR (recupero pregresso)**DESS - Indicazioni sul soggetto** Personaggi: san Giovanni Evangelista. Figure: carnefici; soldati; popolani; imperatore. Architetture.**ISR - ISCRIZIONI****ISRC - Classe di appartenenza** documentaria**ISRS - Tecnica di scrittura** a pennello**ISRT - Tipo di caratteri** lettere capitali**ISRP - Posizione** Sullo stendardo.**ISRI - Trascrizione** S. P. Q. R.

Il primo a citare l'opera è il Borghini (1787). Notizie di questo dipinto ci vengono fornite anche da Gherardi (1869) che pubblicò lettere del Morandini a Vincenzo Borghini. Seguono il Beni (1908) che riporta una tradizione secondo cui le tre donne raffigurate sulla destra

NSC - Notizie storico-critiche

sarebbero le sorelle del Morandini; lo stesso (1958) precisa la collocazione tra il primo e il secondo altare della parete sinistra della navata. Il Venturi (1933) si limita a citare il quadro come opera del Morandini. L'opera di alta qualità presenta una certa teatralità vasariana, risentendo però nelle figure dei nudi in primo piano dei moduli pontorneschi.

TU - CONDIZIONE GIURIDICA E VINCOLI**CDG - CONDIZIONE GIURIDICA****CDGG - Indicazione generica**

proprietà Ente religioso cattolico

DO - FONTI E DOCUMENTI DI RIFERIMENTO**FTA - DOCUMENTAZIONE FOTOGRAFICA****FTAX - Genere**

documentazione allegata

FTAP - Tipo

fotografia b/n

FTAN - Codice identificativo

SBAS AR 10922

BIB - BIBLIOGRAFIA**BIBX - Genere**

bibliografia specifica

BIBA - Autore

Borghini R.

BIBD - Anno di edizione

1787

BIBH - Sigla per citazione

04000782

BIBN - V., pp., nn.

v. III, pp. 227-228

BIB - BIBLIOGRAFIA**BIBX - Genere**

bibliografia specifica

BIBA - Autore

Gherardi A.

BIBD - Anno di edizione

1869

BIBH - Sigla per citazione

04000783

BIBN - V., pp., nn.

p. 20

BIB - BIBLIOGRAFIA**BIBX - Genere**

bibliografia specifica

BIBA - Autore

Beni C.

BIBD - Anno di edizione

1908

BIBH - Sigla per citazione

04000351

BIBN - V., pp., nn.

pp. 296-297

BIB - BIBLIOGRAFIA**BIBX - Genere**

bibliografia specifica

BIBA - Autore

Thieme U./ Becker F.

BIBD - Anno di edizione

1906-1944

BIBH - Sigla per citazione

04000227

BIBN - V., pp., nn.

v. XXV, p. 120

BIB - BIBLIOGRAFIA**BIBX - Genere**

bibliografia specifica

BIBA - Autore

Venturi A.

BIBD - Anno di edizione

1913

BIBH - Sigla per citazione

04000233

BIBN - V., pp., nn.	v. IX, p. 403
BIB - BIBLIOGRAFIA	
BIBX - Genere	bibliografia specifica
BIBA - Autore	Chiese romaniche Casentino
BIBD - Anno di edizione	1973
BIBH - Sigla per citazione	04000781
BIBN - V., pp., nn.	p. 40
AD - ACCESSO AI DATI	
ADS - SPECIFICHE DI ACCESSO AI DATI	
ADSP - Profilo di accesso	3
ADSM - Motivazione	scheda di bene non adeguatamente sorvegliabile
CM - COMPILAZIONE	
CMP - COMPILAZIONE	
CMPD - Data	1973
CMPN - Nome	Morozzi L.
FUR - Funzionario responsabile	Maetzke A. M.
RVM - TRASCRIZIONE PER INFORMATIZZAZIONE	
RVMD - Data	2006
RVMN - Nome	ARTPAST/ Boschi M.
AGG - AGGIORNAMENTO - REVISIONE	
AGGD - Data	2006
AGGN - Nome	ARTPAST/ Boschi M.
AGGF - Funzionario responsabile	NR (recupero pregresso)