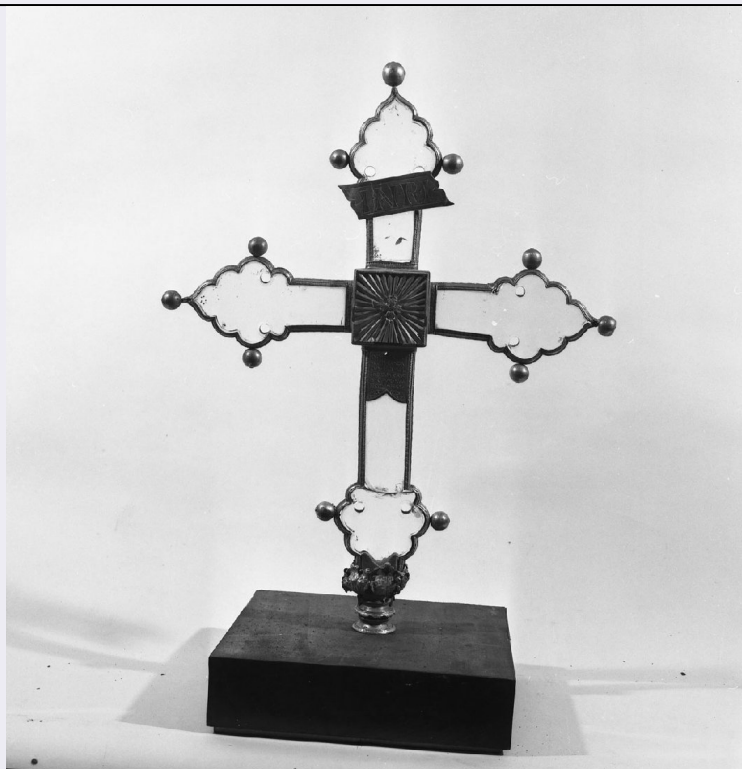


SCHEDA



CD - CODICI

TSK - Tipo Scheda	OA
LIR - Livello ricerca	C
NCT - CODICE UNIVOCO	
NCTR - Codice regione	09
NCTN - Numero catalogo generale	00261623
ESC - Ente schedatore	S04
ECP - Ente competente	S04

OG - OGGETTO

OGT - OGGETTO

OGTD - Definizione	croce processionale
--------------------	---------------------

LC - LOCALIZZAZIONE GEOGRAFICO-AMMINISTRATIVA

PVC - LOCALIZZAZIONE GEOGRAFICO-AMMINISTRATIVA ATTUALE

PVCS - Stato	ITALIA
PVCR - Regione	Toscana
PVCP - Provincia	AR
PVCC - Comune	Arezzo

LDC - COLLOCAZIONE SPECIFICA

LA - ALTRE LOCALIZZAZIONI GEOGRAFICO-AMMINISTRATIVE

TCL - Tipo di localizzazione	luogo di provenienza
------------------------------	----------------------

PRV - LOCALIZZAZIONE GEOGRAFICO-AMMINISTRATIVA

PRVR - Regione	Toscana
PRVP - Provincia	AR

PRVC - Comune	Arezzo
PRC - COLLOCAZIONE SPECIFICA	
DT - CRONOLOGIA	
DTZ - CRONOLOGIA GENERICA	
DTZG - Secolo	secc. XIV/ XV
DTZS - Frazione di secolo	fine/inizio
DTS - CRONOLOGIA SPECIFICA	
DTSI - Da	1390
DTSV - Validità	ca.
DTSF - A	1410
DTSL - Validità	ca.
DTM - Motivazione cronologia	analisi stilistica
DTM - Motivazione cronologia	bibliografia
DT - CRONOLOGIA	
DTZ - CRONOLOGIA GENERICA	
DTZG - Secolo	sec. XV
DTZS - Frazione di secolo	seconda metà
DTS - CRONOLOGIA SPECIFICA	
DTSI - Da	1450
DTSV - Validità	ca.
DTSF - A	1499
DTSL - Validità	ca.
DTM - Motivazione cronologia	analisi stilistica
DTM - Motivazione cronologia	iscrizione
AU - DEFINIZIONE CULTURALE	
ATB - AMBITO CULTURALE	
ATBD - Denominazione	bottega veneziana
ATBM - Motivazione dell'attribuzione	analisi stilistica
ATBM - Motivazione dell'attribuzione	bibliografia
ATB - AMBITO CULTURALE	
ATBD - Denominazione	bottega toscana
ATBM - Motivazione dell'attribuzione	analisi stilistica
ATBM - Motivazione dell'attribuzione	bibliografia
MT - DATI TECNICI	
MTC - Materia e tecnica	crystallo di rocca
MIS - MISURE	
MISA - Altezza	56
MISL - Larghezza	45
CO - CONSERVAZIONE	

STC - STATO DI CONSERVAZIONE**STCC - Stato di conservazione**

discreto

STCS - Indicazioni specifiche

spaccature nella parte inferiore

DA - DATI ANALITICI**DES - DESCRIZIONE****DESO - Indicazioni sull'oggetto**

Croce di forma latina con terminali a lobi e punte; i terminali presentano otto fori. Montatura in oro con tre sferule in corrispondenza dei finali; in alto, cartella del titolo. All'incrocio dei bracci, formella quadrangolare con fitta raggiera; sottostante, sul recto, cartiglio con iscrizione incisa, sul verso, una torre. Parte del terminale del braccio maggiore è inserito in un cespo di foglie con sottostante rocchetto.

DESI - Codifica Iconclass

NR (recupero pregresso)

DESS - Indicazioni sul soggetto

NR (recupero pregresso)

ISR - ISCRIZIONI**ISRC - Classe di appartenenza**

sacra

ISRL - Lingua

latino

ISRS - Tecnica di scrittura

NR (recupero pregresso)

ISRP - Posizione

cartiglio

ISRI - Trascrizione

I.N.R.I.

ISR - ISCRIZIONI**ISRC - Classe di appartenenza**

documentaria

ISRL - Lingua

latino

ISRS - Tecnica di scrittura

NR (recupero pregresso)

ISRP - Posizione

incrocio dei bracci

ISRI - Trascrizione

P THOMAS DE/ NOLFIS CAMONI/ CUS HOC SPL/ ENDIDUM CRUC/ IS OPUS SUA/ FECIT IMPENSE/ MCCCLXVI

NSC - Notizie storico-critiche

La croce, in purissimo cristallo di rocca, ha bracci sagomati in stile moresco ed è ascrivibile ai secc. XIV - XV. Con ogni probabilità di manifattura veneziana, presenta una montatura in oro realizzata successivamente - l'iscrizione sul cartiglio reca la data 1466 - e riferibile ad ambito toscano.

TU - CONDIZIONE GIURIDICA E VINCOLI**CDG - CONDIZIONE GIURIDICA****CDGG - Indicazione generica**

proprietà Ente religioso cattolico

DO - FONTI E DOCUMENTI DI RIFERIMENTO**FTA - DOCUMENTAZIONE FOTOGRAFICA****FTAX - Genere**

documentazione allegata

FTAP - Tipo

fotografia b/n

FTAN - Codice identificativo

SBAS AR 31008

BIB - BIBLIOGRAFIA

BIBX - Genere	bibliografia specifica
BIBA - Autore	Mostra Arte Sacra
BIBD - Anno di edizione	1950
BIBH - Sigla per citazione	04000138
BIBN - V., pp., nn.	pp. 17-18, n. 18
BIB - BIBLIOGRAFIA	
BIBX - Genere	bibliografia specifica
BIBA - Autore	Oreficeria Firenze
BIBD - Anno di edizione	1977
BIBH - Sigla per citazione	04000551
BIBN - V., pp., nn.	p. 353
BIB - BIBLIOGRAFIA	
BIBX - Genere	bibliografia specifica
BIBA - Autore	Arte Aurea Aretina
BIBD - Anno di edizione	1987
BIBH - Sigla per citazione	04000101
BIBN - V., pp., nn.	p. 89, n. 31
MST - MOSTRE	
MSTT - Titolo	Mostra d'arte Sacra della Diocesi e della Provincia dal sec. XI al XVIII
MSTL - Luogo	Arezzo, Palazzo Pretorio
MSTD - Data	1950
MST - MOSTRE	
MSTT - Titolo	Arte Aurea Aretina II, Manifatture europee in Terra d'Arezzo
MSTL - Luogo	Arezzo, Museo Statale d'Arte Medioevale e Moderna
MSTD - Data	1987
AD - ACCESSO AI DATI	
ADS - SPECIFICHE DI ACCESSO AI DATI	
ADSP - Profilo di accesso	3
ADSM - Motivazione	scheda di bene non adeguatamente sorvegliabile
CM - COMPILAZIONE	
CMP - COMPILAZIONE	
CMPD - Data	1992
CMPN - Nome	Adulti G.
FUR - Funzionario responsabile	Casciu S.
RVM - TRASCRIZIONE PER INFORMATIZZAZIONE	
RVMD - Data	2006
RVMN - Nome	ARTPAST/ Meocci F.
AGG - AGGIORNAMENTO - REVISIONE	
AGGD - Data	2006
AGGN - Nome	ARTPAST/ Meocci F.
AGGF - Funzionario responsabile	NR (recupero pregresso)

