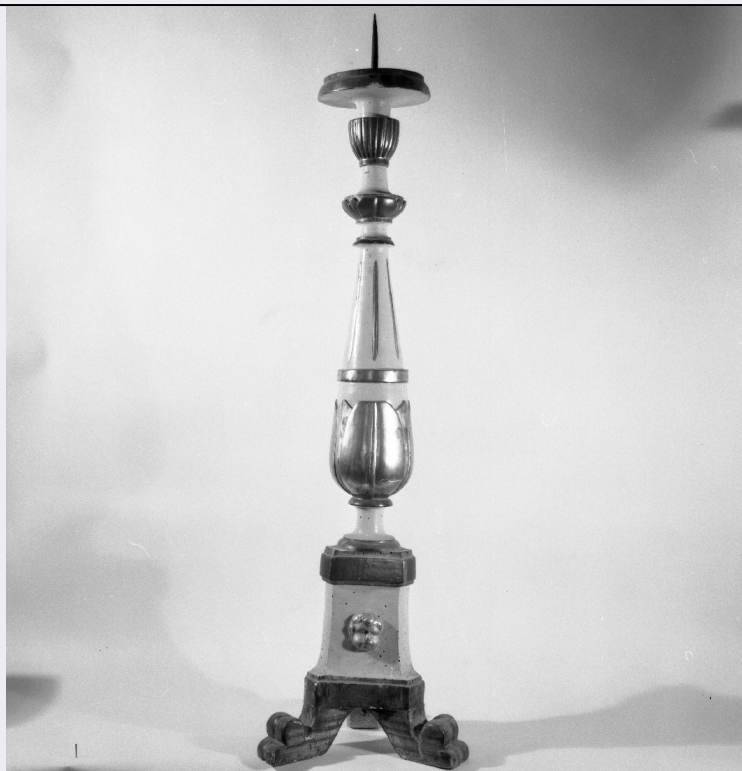


SCHEDA



CD - CODICI

TSK - Tipo Scheda	OA
LIR - Livello ricerca	I
NCT - CODICE UNIVOCO	
NCTR - Codice regione	09
NCTN - Numero catalogo generale	00198477
ESC - Ente schedatore	S04
ECP - Ente competente	S04

OG - OGGETTO

OGT - OGGETTO	
OGTD - Definizione	candeliere
OGTV - Identificazione	serie
QNT - QUANTITA'	
QNTN - Numero	2

LC - LOCALIZZAZIONE GEOGRAFICO-AMMINISTRATIVA

PVC - LOCALIZZAZIONE GEOGRAFICO-AMMINISTRATIVA ATTUALE

PVCS - Stato	ITALIA
PVCR - Regione	Toscana
PVCP - Provincia	AR
PVCC - Comune	Castiglion Fiorentino

LDC - COLLOCAZIONE SPECIFICA

UB - UBICAZIONE E DATI PATRIMONIALI

UBO - Ubicazione originaria	OR
-----------------------------	----

DT - CRONOLOGIA**DTZ - CRONOLOGIA GENERICA**

DTZG - Secolo secc. XVIII/ XIX

DTZS - Frazione di secolo fine/inizio

DTS - CRONOLOGIA SPECIFICA

DTSI - Da 1790

DTSV - Validità ca.

DTSF - A 1810

DTSL - Validità ca.

DTM - Motivazione cronologia analisi stilistica

AU - DEFINIZIONE CULTURALE**ATB - AMBITO CULTURALE**

ATBD - Denominazione bottega toscana

ATBM - Motivazione dell'attribuzione analisi stilistica

MT - DATI TECNICI

MTC - Materia e tecnica legno/ pittura/ doratura

MIS - MISURE

MISA - Altezza 111

CO - CONSERVAZIONE**STC - STATO DI CONSERVAZIONE**

STCC - Stato di conservazione discreto

DA - DATI ANALITICI**DES - DESCRIZIONE**

DESO - Indicazioni sull'oggetto Base polilobata ornata da una testina d'angelo sbalzo, pogginate su tre zampe leonine. Fusto con nodo a pera ricoperto di foglie intagliate con anelli vari e scanalature. Color bianco e oro.

DESI - Codifica Iconclass NR (recupero pregresso)

DESS - Indicazioni sul soggetto NR (recupero pregresso)

NSC - Notizie storico-critiche Lavoro a intaglio che che presenta fisto massiccio e semplificato nel nodo, di sapore neoclassico; opera locale della fine del XVIII o degli inizi del XIX secolo.

TU - CONDIZIONE GIURIDICA E VINCOLI**CDG - CONDIZIONE GIURIDICA**

CDGG - Indicazione generica detenzione Ente religioso cattolico

DO - FONTI E DOCUMENTI DI RIFERIMENTO**FTA - DOCUMENTAZIONE FOTOGRAFICA**

FTAX - Genere documentazione allegata

FTAP - Tipo fotografia b/n

FTAN - Codice identificativo SBAS AR 23512

BIB - BIBLIOGRAFIA

BIBX - Genere	bibliografia specifica
BIBA - Autore	Del Vita A.
BIBD - Anno di edizione	1920
BIBH - Sigla per citazione	04000593
BIBN - V., pp., nn.	p. 77
AD - ACCESSO AI DATI	
ADS - SPECIFICHE DI ACCESSO AI DATI	
ADSP - Profilo di accesso	3
ADSM - Motivazione	scheda di bene non adeguatamente sorvegliabile
CM - COMPILAZIONE	
CMP - COMPILAZIONE	
CMPD - Data	1976
CMPN - Nome	Carloni L.
FUR - Funzionario responsabile	Maetzke A. M.
RVM - TRASCRIZIONE PER INFORMATIZZAZIONE	
RVMD - Data	2006
RVMN - Nome	ARTPAST/ Bernardini E.
AGG - AGGIORNAMENTO - REVISIONE	
AGGD - Data	2006
AGGN - Nome	ARTPAST/ Bernardini E.
AGGF - Funzionario responsabile	NR (recupero pregresso)