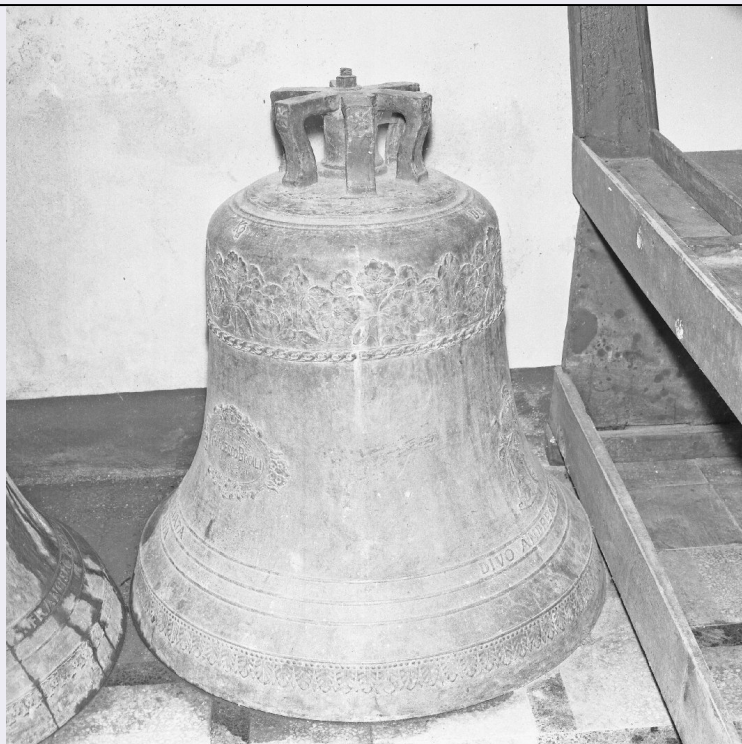


SCHEDA



CD - CODICI

TSK - Tipo Scheda OA

LIR - Livello ricerca C

NCT - CODICE UNIVOCO

NCTR - Codice regione 09

NCTN - Numero catalogo generale 00089958

ESC - Ente schedatore S04

ECP - Ente competente S04

OG - OGGETTO

OGT - OGGETTO

OGTD - Definizione campana

LC - LOCALIZZAZIONE GEOGRAFICO-AMMINISTRATIVA

PVC - LOCALIZZAZIONE GEOGRAFICO-AMMINISTRATIVA ATTUALE

PVCS - Stato ITALIA

PVCR - Regione Toscana

PVCP - Provincia AR

PVCC - Comune Marciano della Chiana

LDC - COLLOCAZIONE SPECIFICA

UB - UBICAZIONE E DATI PATRIMONIALI

UBO - Ubicazione originaria OR

LA - ALTRE LOCALIZZAZIONI GEOGRAFICO-AMMINISTRATIVE

TCL - Tipo di localizzazione luogo di provenienza

PRV - LOCALIZZAZIONE GEOGRAFICO-AMMINISTRATIVA

| | |
|---|---|
| PRVR - Regione | Toscana |
| PRVP - Provincia | AR |
| PRVC - Comune | Marciano della Chiana |
| PRC - COLLOCAZIONE SPECIFICA | |
| DT - CRONOLOGIA | |
| DTZ - CRONOLOGIA GENERICA | |
| DTZG - Secolo | sec. XX |
| DTS - CRONOLOGIA SPECIFICA | |
| DTSI - Da | 1955 |
| DTSF - A | 1955 |
| DTM - Motivazione cronologia | data |
| AU - DEFINIZIONE CULTURALE | |
| ATB - AMBITO CULTURALE | |
| ATBD - Denominazione | bottega udinese |
| ATBM - Motivazione dell'attribuzione | analisi stilistica |
| MT - DATI TECNICI | |
| MTC - Materia e tecnica | bronzo/ fusione |
| MIS - MISURE | |
| MISA - Altezza | 74 |
| CO - CONSERVAZIONE | |
| STC - STATO DI CONSERVAZIONE | |
| STCC - Stato di conservazione | buono |
| DA - DATI ANALITICI | |
| DES - DESCRIZIONE | |
| DESO - Indicazioni sull'oggetto | Campana in bronzo a fusione con corpo svasato, decorata nella parte superiore a infiorescenze e cordonature. Più in basso, sono osservabili sant'Andrea a figura intera e cartigli esplicativi; sottostanti profilature con iscrizioni; il bordo presenta motivi di foglie lanceolate. La campana è sormontata da sei ganci sagomati con fiori a stella sul fronte. |
| DESI - Codifica Iconclass | NR (recupero pregresso) |
| DESS - Indicazioni sul soggetto | NR (recupero pregresso) |
| ISR - ISCRIZIONI | |
| ISRC - Classe di appartenenza | commemorativa |
| ISRS - Tecnica di scrittura | NR (recupero pregresso) |
| ISRP - Posizione | in alto |
| ISRI - Trascrizione | KG 205/ DO/ M 664 |
| ISR - ISCRIZIONI | |
| ISRC - Classe di appartenenza | commemorativa |

| | |
|--|---|
| ISRS - Tecnica di scrittura | NR (recupero pregresso) |
| ISRP - Posizione | entro cartigli |
| ISRI - Trascrizione | PREMIATE FONDERIE/ FRANCESCO BROILI/ DI LUCIO BROILI/ UDUNE |
| ISR - ISCRIZIONI | |
| ISRC - Classe di appartenenza | commemorativa |
| ISRL - Lingua | latino |
| ISRS - Tecnica di scrittura | NR (recupero pregresso) |
| ISRP - Posizione | entro cartigli |
| ISRI - Trascrizione | ABLATUM/ TEMPORE BELLI/ AD. MCMXL-MCMXLIV /RESTITUTUM/ PUBLICO SUMPTV/ MCMLV |
| ISR - ISCRIZIONI | |
| ISRC - Classe di appartenenza | sacra |
| ISRL - Lingua | latino |
| ISRS - Tecnica di scrittura | NR (recupero pregresso) |
| ISRP - Posizione | entro profilature |
| ISRI - Trascrizione | DIVO ANDREA APOSTOLO |
| ISR - ISCRIZIONI | |
| ISRC - Classe di appartenenza | documentaria |
| ISRS - Tecnica di scrittura | NR (recupero pregresso) |
| ISRP - Posizione | entro profilature |
| ISRI - Trascrizione | CHIESA DELLA SS. ANNUNZIATA/ MARCIANO DELLA CHIANA |
| NSC - Notizie storico-critiche | La campana , dedicata al santo patrono della chiesa, venne eseguita nel 1955 dalle fonderie Broili di Udine. Di discreta fattura, sostituisce, assieme ad altri tre esemplari, le precedenti campane tardo-ottocentesche, distrutte durante la II guerra mondiale. Il rifacimento venne patrocinato dalla popolazione locale, come indica una delle iscrizioni esplicative. |
| TU - CONDIZIONE GIURIDICA E VINCOLI | |
| CDG - CONDIZIONE GIURIDICA | |
| CDGG - Indicazione generica | proprietà Ente religioso cattolico |
| DO - FONTI E DOCUMENTI DI RIFERIMENTO | |
| FTA - DOCUMENTAZIONE FOTOGRAFICA | |
| FTAX - Genere | documentazione allegata |
| FTAP - Tipo | fotografia b/n |
| FTAN - Codice identificativo | SBAS AR 29657 |
| AD - ACCESSO AI DATI | |
| ADS - SPECIFICHE DI ACCESSO AI DATI | |
| ADSP - Profilo di accesso | 3 |
| ADSM - Motivazione | scheda di bene non adeguatamente sorvegliabile |
| CM - COMPILAZIONE | |

CMP - COMPILAZIONE**CMPD - Data** 1977**CMPN - Nome** Romanelli A.**FUR - Funzionario responsabile** Maetzke A. M.**RVM - TRASCRIZIONE PER INFORMATIZZAZIONE****RVMD - Data** 2006**RVMN - Nome** ARTPAST/ Bernardini E.**AGG - AGGIORNAMENTO - REVISIONE****AGGD - Data** 2006**AGGN - Nome** ARTPAST/ Bernardini E.**AGGF - Funzionario responsabile** NR (recupero pregresso)**AN - ANNOTAZIONI**