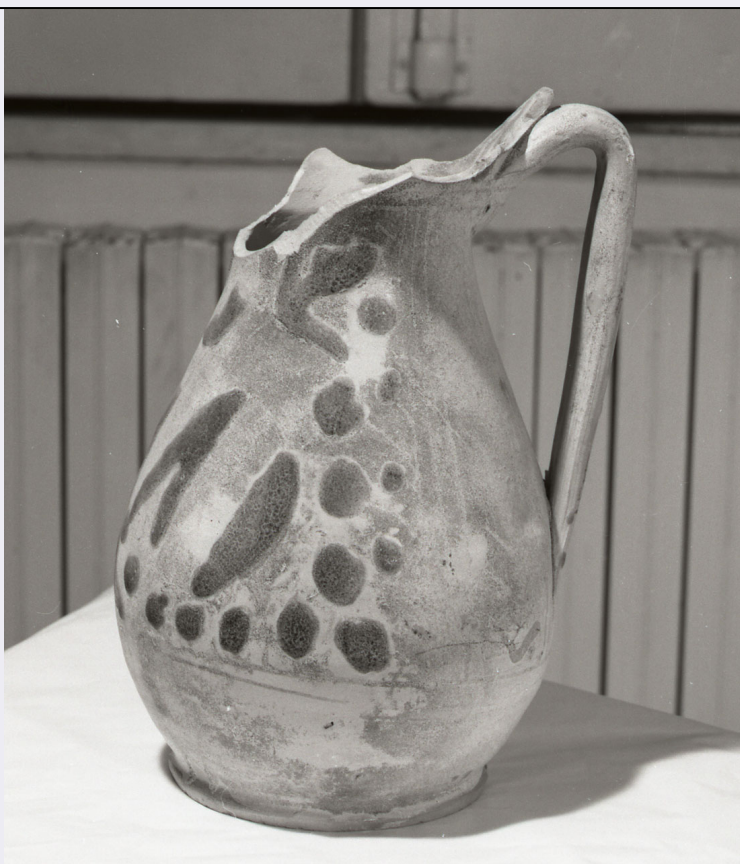


SCHEDA



CD - CODICI

TSK - Tipo Scheda OA

LIR - Livello ricerca C

NCT - CODICE UNIVOCO

NCTR - Codice regione 09

NCTN - Numero catalogo generale 00260125

ESC - Ente schedatore S04

ECP - Ente competente S04

OG - OGGETTO

OGT - OGGETTO

OGTD - Definizione boccale

LC - LOCALIZZAZIONE GEOGRAFICO-AMMINISTRATIVA

PVC - LOCALIZZAZIONE GEOGRAFICO-AMMINISTRATIVA ATTUALE

PVCS - Stato ITALIA

PVCR - Regione Toscana

PVCP - Provincia AR

PVCC - Comune Arezzo

LDC - COLLOCAZIONE SPECIFICA

LDCT - Tipologia palazzo

LDCQ - Qualificazione museo

LDCN - Denominazione attuale Palazzo Bruni Ciocchi

LDCU - Indirizzo	Via S. Lorentino, 8
LDCM - Denominazione raccolta	Museo Statale d'Arte Medievale e Moderna
LDCS - Specifiche	depositi soffitta
DT - CRONOLOGIA	
DTZ - CRONOLOGIA GENERICA	
DTZG - Secolo	sec. XV
DTZS - Frazione di secolo	prima metà
DTS - CRONOLOGIA SPECIFICA	
DTSI - Da	1400
DTSV - Validità	ca.
DTSF - A	1449
DTSL - Validità	ca.
DTM - Motivazione cronologia	analisi stilistica
AU - DEFINIZIONE CULTURALE	
ATB - AMBITO CULTURALE	
ATBD - Denominazione	bottega aretina
ATBM - Motivazione dell'attribuzione	analisi stilistica
MT - DATI TECNICI	
MTC - Materia e tecnica	ceramica
MIS - MISURE	
MISU - Unità	mm.
MISA - Altezza	24
MISV - Varie	Base cm. 82x84.
CO - CONSERVAZIONE	
STC - STATO DI CONSERVAZIONE	
STCC - Stato di conservazione	mediocre
STCS - Indicazioni specifiche	CR: l'annerimento dello smalto anche all'interno e il suo fissaggio all'esterno indicano che si tratti di uno scarto di fornace; la bocca è integrata.
DA - DATI ANALITICI	
DES - DESCRIZIONE	
DESO - Indicazioni sull'oggetto	Boccale con ansa a nastro, bocca trilobata, corpo ovoidale con pancia bassa, piede a disco con leggero scatto; ornato a zaffera a rilievo in blu con giglio sotto il beccuccio tra foglie; in basso, il registro si chiude con una fascia a puntini o bacche e ai lati dell'ansa con una fascia a spina di pesce; l'ansa è ornata con trattini in bruno manganese e blu alternati; sotto l'ansa, marca a forma di croce in blu a rilievo
DESI - Codifica Iconclass	NR (recupero pregresso)
DESS - Indicazioni sul soggetto	NR (recupero pregresso)
	Analogie: vedere nelle raccolte del M.S.A.M.M. in Arezzo. Il boccale Inv. sch. rest. 74/631, decorato con pavone e foglie in zaffera a rilievo che è pure un probabile scarto di fornace, proveniente dalla vecchiaia

NSC - Notizie storico-critiche

collezione del Museo Archeologico, in FRANCOVICH-GELICHI, 1983, n. 106, tav. LVIII. Il boccale, proveniente da Piazza San Jacopo in Arezzo, conferma la presenza di una produzione anche assai precoce della tipologia della zaffera a rilievo; il nome deriva dall'arabo Al safra, brillante, nome dato anche al cobalto dal quale è tratta e che veniva adoperato in impasto assai spesso, tale da formare un rilievo di un bel colore blu intenso. La tavolozza incontrata fin ora si limitava alla bicromia verde-bruno anche se all'inizio del Trecento era apparso in Emilia Romagna e in Toscana il primo smalto blu ottenuto con ossido di rame su oggetti di produzione occidentale come indagato da A. Moore-Valeri in Il campanile di Giotto, LXII, 1987, n. 5/6, p. 281.

TU - CONDIZIONE GIURIDICA E VINCOLI**ACQ - ACQUISIZIONE**

ACQT - Tipo acquisizione	deposito
ACQN - Nome	Funghini
ACQD - Data acquisizione	1933
ACQL - Luogo acquisizione	AR/ Arezzo/ Arezzo

CDG - CONDIZIONE GIURIDICA

CDGG - Indicazione generica	proprietà Ente pubblico territoriale
CDGS - Indicazione specifica	Comune di Arezzo
CDGI - Indirizzo	Piazza della Libertà, 1 - Arezzo (AR)

DO - FONTI E DOCUMENTI DI RIFERIMENTO**FTA - DOCUMENTAZIONE FOTOGRAFICA**

FTAX - Genere	documentazione allegata
FTAP - Tipo	fotografia b/n
FTAN - Codice identificativo	SBAS AR 64494

AD - ACCESSO AI DATI**ADS - SPECIFICHE DI ACCESSO AI DATI**

ADSP - Profilo di accesso	1
ADSM - Motivazione	scheda contenente dati liberamente accessibili

CM - COMPILAZIONE**CMP - COMPILAZIONE**

CMPD - Data	1992
CMPN - Nome	Fuchs D. C.
FUR - Funzionario responsabile	Casciu S.

RVM - TRASCRIZIONE PER INFORMATIZZAZIONE

RVMD - Data	2006
RVMN - Nome	ARTPAST/ Bernardini E.

AGG - AGGIORNAMENTO - REVISIONE

AGGD - Data	2006
AGGN - Nome	ARTPAST/ Bernardini E.
AGGF - Funzionario responsabile	NR (recupero pregresso)

AN - ANNOTAZIONI

OSS - Osservazioni

MAETZKE GUGLIELMO, 1973, fig. 8, p. 10. FRANCOVICH-GELICHI, 1983, n. 107, tavv. LVIII. M.S.A.M.M. Inv. Scheda di restauro n. 74/632, M.S.A.M.M. Arezzo.