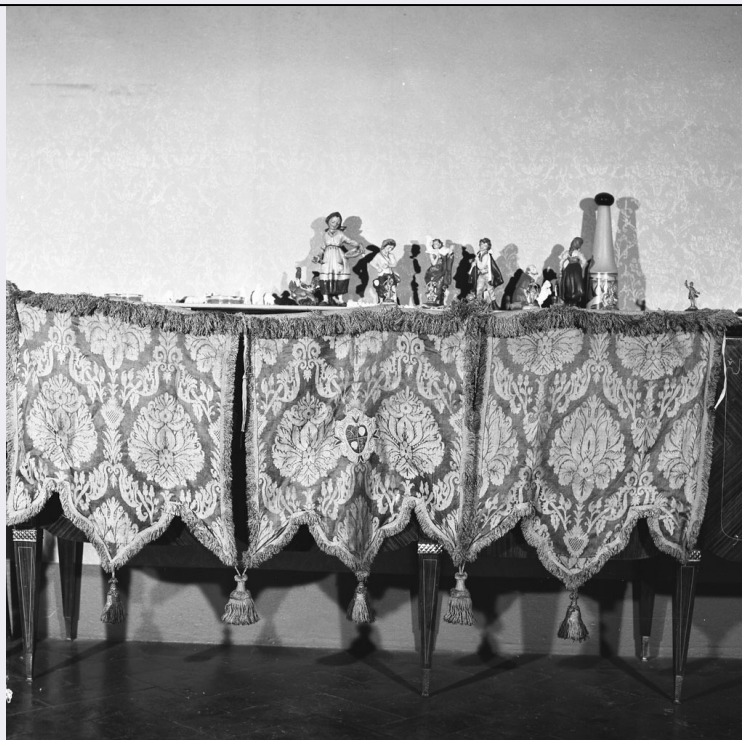


# SCHEDA



## CD - CODICI

TSK - Tipo Scheda	OA
LIR - Livello ricerca	C
<b>NCT - CODICE UNIVOCO</b>	
NCTR - Codice regione	09
NCTN - Numero catalogo generale	00259497
ESC - Ente schedatore	S04
ECP - Ente competente	S04

## OG - OGGETTO

### OGT - OGGETTO

OGTD - Definizione	drappellone del baldacchino processionale
--------------------	---

## LC - LOCALIZZAZIONE GEOGRAFICO-AMMINISTRATIVA

### PVC - LOCALIZZAZIONE GEOGRAFICO-AMMINISTRATIVA ATTUALE

PVCS - Stato	ITALIA
PVCR - Regione	Toscana
PVCP - Provincia	AR
PVCC - Comune	Loro Ciuffenna

### LDC - COLLOCAZIONE SPECIFICA

## DT - CRONOLOGIA

### DTZ - CRONOLOGIA GENERICA

DTZG - Secolo	sec. XVIII
---------------	------------

### DTS - CRONOLOGIA SPECIFICA

DTSI - Da	1737
-----------	------

<b>DTSF - A</b>	1737
<b>DTM - Motivazione cronologia</b>	data
<b>AU - DEFINIZIONE CULTURALE</b>	
<b>ATB - AMBITO CULTURALE</b>	
<b>ATBD - Denominazione</b>	manifattura fiorentina
<b>ATBM - Motivazione dell'attribuzione</b>	analisi stilistica
<b>MT - DATI TECNICI</b>	
<b>MTC - Materia e tecnica</b>	seta/ damasco
<b>MTC - Materia e tecnica</b>	lino
<b>MIS - MISURE</b>	
<b>MISA - Altezza</b>	77
<b>MISL - Larghezza</b>	167
<b>CO - CONSERVAZIONE</b>	
<b>STC - STATO DI CONSERVAZIONE</b>	
<b>STCC - Stato di conservazione</b>	discreto
<b>DA - DATI ANALITICI</b>	
<b>DES - DESCRIZIONE</b>	
<b>DESO - Indicazioni sull'oggetto</b>	Dell'originario baldacchino è rimasto solo il drappellone composto da quattro lambrecchini ornati di frange, nappe rosse e gialle e stemmi del committente (Burali). La stoffa utilizzata è un damasco a fondo rosso e opera bianca con un disegno a rete di maglie ogivali a doppia punta includenti infiorescenze.
<b>DESI - Codifica Iconclass</b>	NR (recupero pregresso)
<b>DESS - Indicazioni sul soggetto</b>	NR (recupero pregresso)
<b>NSC - Notizie storico-critiche</b>	Secondo una notizia documentaria, il baldacchino fu fatto confezionare a Firenze nel 1737 su commissione di San Giovanni Battista Burali, pievano di S. Giustino (Archivio Arcipretura S. Giustino, 1711-1762, Libro dove si noteranno tutte le spese che si faranno da ma Gio. Batti Burali moderno Pievano della Pieve di San Giustino, 9 marzo 1737). Tra l'altro la presenza dello stemma Burali su due lati del drappellone conferma la commissione. Il tessuto, un damasco bicromo, citato nel documento come cataluffa di Siena, appartiene alla produzione fiorentina tipica dei secoli XVII e XVIII. Vedi schede n. 57.
<b>TU - CONDIZIONE GIURIDICA E VINCOLI</b>	
<b>CDG - CONDIZIONE GIURIDICA</b>	
<b>CDGG - Indicazione generica</b>	proprietà Ente religioso cattolico
<b>DO - FONTI E DOCUMENTI DI RIFERIMENTO</b>	
<b>FTA - DOCUMENTAZIONE FOTOGRAFICA</b>	
<b>FTAX - Genere</b>	documentazione allegata
<b>FTAP - Tipo</b>	fotografia b/n
<b>FTAN - Codice identificativo</b>	AFS sez. Bas. AR 60511
<b>FTA - DOCUMENTAZIONE FOTOGRAFICA</b>	

<b>FTAX - Genere</b>	documentazione allegata
<b>FTAP - Tipo</b>	fotografia b/n
<b>FTA - DOCUMENTAZIONE FOTOGRAFICA</b>	
<b>FTAX - Genere</b>	documentazione allegata
<b>FTAP - Tipo</b>	fotografia b/n
<b>FNT - FONTI E DOCUMENTI</b>	
<b>FNTP - Tipo</b>	volume manoscritto
<b>FNTA - Autore</b>	Burali G. B.
<b>FNTD - Data</b>	1711
<b>AD - ACCESSO AI DATI</b>	
<b>ADS - SPECIFICHE DI ACCESSO AI DATI</b>	
<b>ADSP - Profilo di accesso</b>	3
<b>ADSM - Motivazione</b>	scheda di bene non adeguatamente sorvegliabile
<b>CM - COMPILAZIONE</b>	
<b>CMP - COMPILAZIONE</b>	
<b>CMPD - Data</b>	1991
<b>CMPN - Nome</b>	Boccherini T.
<b>FUR - Funzionario responsabile</b>	Casciu S.
<b>RVM - TRASCRIZIONE PER INFORMATIZZAZIONE</b>	
<b>RVMD - Data</b>	2006
<b>RVMN - Nome</b>	ARTPAST/ Gennaioli R.
<b>AGG - AGGIORNAMENTO - REVISIONE</b>	
<b>AGGD - Data</b>	2006
<b>AGGN - Nome</b>	ARTPAST/ Gennaioli R.
<b>AGGF - Funzionario responsabile</b>	NR (recupero pregresso)