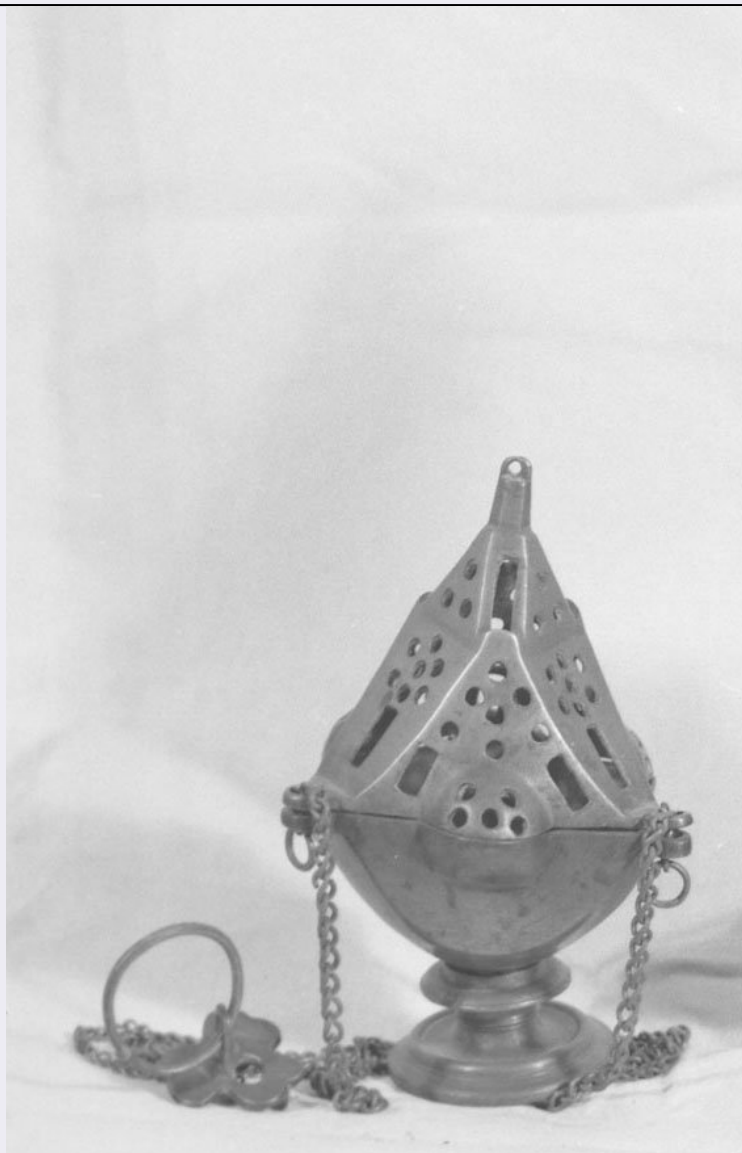


# SCHEDA



## CD - CODICI

TSK - Tipo Scheda	OA
LIR - Livello ricerca	I
<b>NCT - CODICE UNIVOCO</b>	
NCTR - Codice regione	09
NCTN - Numero catalogo generale	00635378
ESC - Ente schedatore	S04
ECP - Ente competente	S04

## OG - OGGETTO

### OGT - OGGETTO

OGTD - Definizione	turibolo
--------------------	----------

## LC - LOCALIZZAZIONE GEOGRAFICO-AMMINISTRATIVA

### PVC - LOCALIZZAZIONE GEOGRAFICO-AMMINISTRATIVA ATTUALE

PVCS - Stato	ITALIA
PVCR - Regione	Toscana
PVCP - Provincia	AR

<b>PVCC - Comune</b>	Anghiari
<b>LDC - COLLOCAZIONE SPECIFICA</b>	
<b>LDCT - Tipologia</b>	palazzo
<b>LDCN - Denominazione attuale</b>	Palazzo Taglieschi
<b>LDCU - Indirizzo</b>	Piazza Mameli, 16
<b>LDCM - Denominazione raccolta</b>	Museo Statale di Palazzo Taglieschi
<b>LDCS - Specifiche</b>	secondo piano, sala XX
<b>UB - UBICAZIONE E DATI PATRIMONIALI</b>	
<b>UBO - Ubicazione originaria</b>	SC
<b>DT - CRONOLOGIA</b>	
<b>DTZ - CRONOLOGIA GENERICA</b>	
<b>DTZG - Secolo</b>	sec. XIII
<b>DTS - CRONOLOGIA SPECIFICA</b>	
<b>DTSI - Da</b>	1200
<b>DTSF - A</b>	1299
<b>DTM - Motivazione cronologia</b>	analisi stilistica
<b>AU - DEFINIZIONE CULTURALE</b>	
<b>ATB - AMBITO CULTURALE</b>	
<b>ATBD - Denominazione</b>	bottega toscana
<b>ATBM - Motivazione dell'attribuzione</b>	analisi stilistica
<b>MT - DATI TECNICI</b>	
<b>MTC - Materia e tecnica</b>	bronzo/ traforo
<b>MIS - MISURE</b>	
<b>MISA - Altezza</b>	14
<b>MISL - Larghezza</b>	11
<b>CO - CONSERVAZIONE</b>	
<b>STC - STATO DI CONSERVAZIONE</b>	
<b>STCC - Stato di conservazione</b>	discreto
<b>DA - DATI ANALITICI</b>	
<b>DES - DESCRIZIONE</b>	
<b>DESO - Indicazioni sull'oggetto</b>	Oggetto lavorato con motivi a traforo.
<b>DESI - Codifica Iconclass</b>	NR (recupero pregresso)
<b>DESS - Indicazioni sul soggetto</b>	NR (recupero pregresso)
<b>TU - CONDIZIONE GIURIDICA E VINCOLI</b>	
<b>CDG - CONDIZIONE GIURIDICA</b>	
<b>CDGG - Indicazione generica</b>	proprietà Stato
<b>CDGS - Indicazione</b>	

specifica	NR (recupero pregresso)
<b>DO - FONTI E DOCUMENTI DI RIFERIMENTO</b>	
<b>FTA - DOCUMENTAZIONE FOTOGRAFICA</b>	
FTAX - Genere	documentazione allegata
FTAP - Tipo	fotografia b/n
FTAN - Codice identificativo	A.F.S. B.A.S. AR 5688b
<b>AD - ACCESSO AI DATI</b>	
<b>ADS - SPECIFICHE DI ACCESSO AI DATI</b>	
ADSP - Profilo di accesso	1
ADSM - Motivazione	scheda contenente dati liberamente accessibili
<b>CM - COMPILAZIONE</b>	
<b>CMP - COMPILAZIONE</b>	
CMPD - Data	1995
CMPN - Nome	Boccherini T.
FUR - Funzionario responsabile	Speranza L.
<b>RVM - TRASCRIZIONE PER INFORMATIZZAZIONE</b>	
RVMD - Data	2006
RVMN - Nome	ARTPAST/ Vanneschi B.
<b>AGG - AGGIORNAMENTO - REVISIONE</b>	
AGGD - Data	2006
AGGN - Nome	ARTPAST/ Vanneschi B.
AGGF - Funzionario responsabile	NR (recupero pregresso)
<b>AN - ANNOTAZIONI</b>	
OSS - Osservazioni	La scheda risulta mancante anche della numerazione interna, oltre che del numero di catalogo e della condizione giuridica.