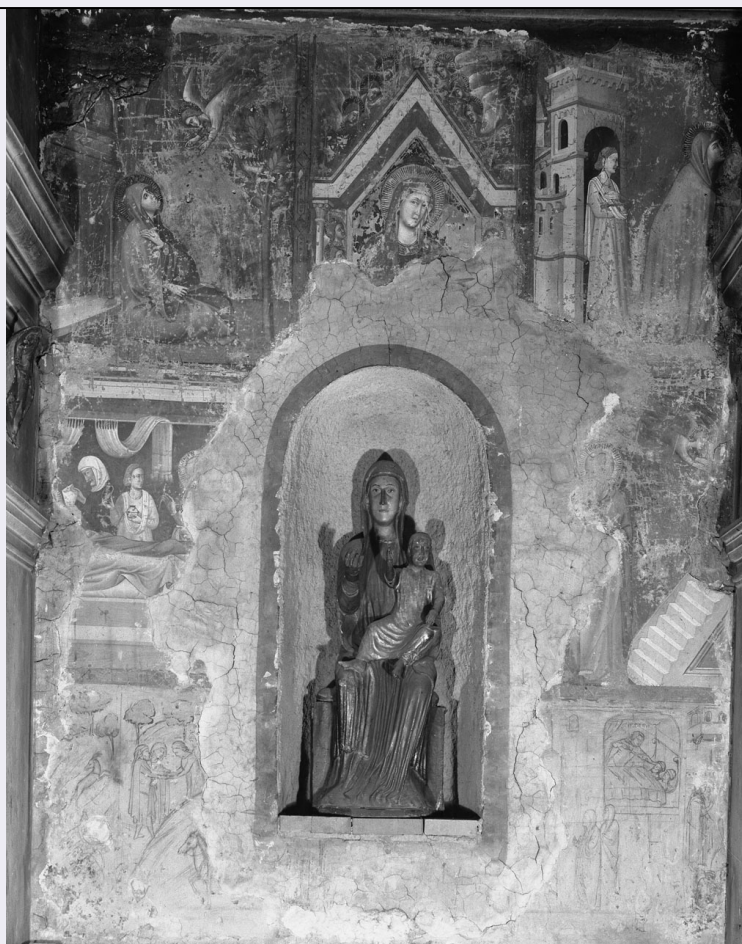


SCHEDA



CD - CODICI

TSK - Tipo Scheda OA

LIR - Livello ricerca C

NCT - CODICE UNIVOCO

NCTR - Codice regione 09

NCTN - Numero catalogo generale 00261293

ESC - Ente schedatore S04

ECP - Ente competente S04

OG - OGGETTO

OGT - OGGETTO

OGTD - Definizione dipinto

SGT - SOGGETTO

SGTI - Identificazione Madonna con Bambino e altri personaggi

LC - LOCALIZZAZIONE GEOGRAFICO-AMMINISTRATIVA

PVC - LOCALIZZAZIONE GEOGRAFICO-AMMINISTRATIVA ATTUALE

PVCS - Stato ITALIA

PVCR - Regione Toscana

PVCP - Provincia AR

PVCC - Comune Arezzo

LDC - COLLOCAZIONE

SPECIFICA**UB - UBICAZIONE E DATI PATRIMONIALI****UBO - Ubicazione originaria** OR**DT - CRONOLOGIA****DTZ - CRONOLOGIA GENERICA****DTZG - Secolo** sec. XIV**DTZS - Frazione di secolo** prima metà**DTS - CRONOLOGIA SPECIFICA****DTSI - Da** 1320**DTSF - A** 1340**DTM - Motivazione cronologia** analisi stilistica**AU - DEFINIZIONE CULTURALE****AUT - AUTORE****AUTM - Motivazione dell'attribuzione** analisi stilistica**AUTM - Motivazione dell'attribuzione** bibliografia**AUTN - Nome scelto** Gregorio di Arezzo**AUTA - Dati anagrafici** notizie sec. XIV**AUTH - Sigla per citazione** 00887766**AUT - AUTORE****AUTM - Motivazione dell'attribuzione** analisi stilistica**AUTM - Motivazione dell'attribuzione** bibliografia**AUTN - Nome scelto** Donato di Arezzo**AUTA - Dati anagrafici** notizie sec. XIV**AUTH - Sigla per citazione** 00887776**MT - DATI TECNICI****MTC - Materia e tecnica** intonaco/ pittura**MIS - MISURE****MISA - Altezza** 335**MISL - Larghezza** 253**CO - CONSERVAZIONE****STC - STATO DI CONSERVAZIONE****STCC - Stato di conservazione** mediocre**STCS - Indicazioni specifiche** Lacune e cadute di colore.**DA - DATI ANALITICI****DES - DESCRIZIONE****DESO - Indicazioni sull'oggetto** NR (recupero pregresso)**DESI - Codifica Iconclass** NR (recupero pregresso)

DESS - Indicazioni sul soggetto	Personaggi: Madonna. Personaggi: Bambino. Personaggi: sant'Anna. Personaggi: Maria. Personaggi: san Giuliano. Abbigliamento: veste rossa. Abbigliamento: manto azzurro.
NSC - Notizie storico-critiche	L'affresco è quasi completamente perduto nella parte centrale. Risulta opera della collaborazione fra Gregorio e Donato di Arezzo tra il 1320 e il 1340, presumibilmente su richiesta del vescovo Guido Tarlati. L'attribuzione ai due pittori viene avanzata da P.P. Donati che, in un articolo del 1968, ha tentato di scindere l'attività di Gregorio da quella di Donato, ricostruendo inoltre lo svolgimento della figurazione. Le parti da assegnare a Donato sarebbero solo due: la "Cacciata di Gioacchino dal Tempio", posta in alto nella lunetta, e la "Presentazione al Tempio", il resto è opera di Gregorio. Completamente priva di indicazioni appare la zona sottostante alla "Madonna in trono con Bambino", compresa tra le storie di san Giuliano di cui resta un raro esempio di disegno su intonaco. Le figure della "Cacciata" risultano molto vicine a quelle nell'affresco di san Domenico di Arezzo con la "Disputa dei Dottori" riconducibili a Donato, mentre lo schema compositivo ricorda quello con la tavola con "Santa Caterina" Hearst di New York eseguita da Gregorio, altri elementi di confronto con quest'ultima sono rinvenibili negli Angeli attorno attorno alla Vergine e nel motivo della tenda nella "Natività". Secondo lo studioso le due personalità, pur distinte sono una l'ampliamento dell'altra, Donato, il più giovane, elabora spesso i motivi di Gregorio ancora legato ai modi del primo giottismo assisiate. La Maetzke evidenzia analogie tra la Madonna della Cattedrale aretina e quella della SS. Trinità di Viterbo.
TU - CONDIZIONE GIURIDICA E VINCOLI	
CDG - CONDIZIONE GIURIDICA	
CDGG - Indicazione generica	proprietà Ente religioso cattolico
DO - FONTI E DOCUMENTI DI RIFERIMENTO	
FTA - DOCUMENTAZIONE FOTOGRAFICA	
FTAX - Genere	documentazione allegata
FTAP - Tipo	fotografia b/n
FTAN - Codice identificativo	AFS Sez. B.A.S. Ar.7626
BIB - BIBLIOGRAFIA	
BIBX - Genere	bibliografia specifica
BIBA - Autore	Donati P.P.
BIBD - Anno di edizione	1968
BIBN - V., pp., nn.	pp.22-39
BIBI - V., tavv., figg.	Tavv. 32-45
BIB - BIBLIOGRAFIA	
BIBX - Genere	bibliografia specifica
BIBA - Autore	Maetzke A.M.
BIBD - Anno di edizione	1974
AD - ACCESSO AI DATI	
ADS - SPECIFICHE DI ACCESSO AI DATI	
ADSP - Profilo di accesso	3
ADSM - Motivazione	scheda di bene non adeguatamente sorvegliabile

CM - COMPILAZIONE**CMP - COMPILAZIONE****CMPD - Data** 1991**CMPN - Nome** Torzoni B.**FUR - Funzionario responsabile** Casciu S.**RVM - TRASCRIZIONE PER INFORMATIZZAZIONE****RVMD - Data** 2006**RVMN - Nome** ARTPAST/ Vanneschi B.**AGG - AGGIORNAMENTO - REVISIONE****AGGD - Data** 2006**AGGN - Nome** ARTPAST/ Vanneschi B.**AGGF - Funzionario responsabile** NR (recupero pregresso)