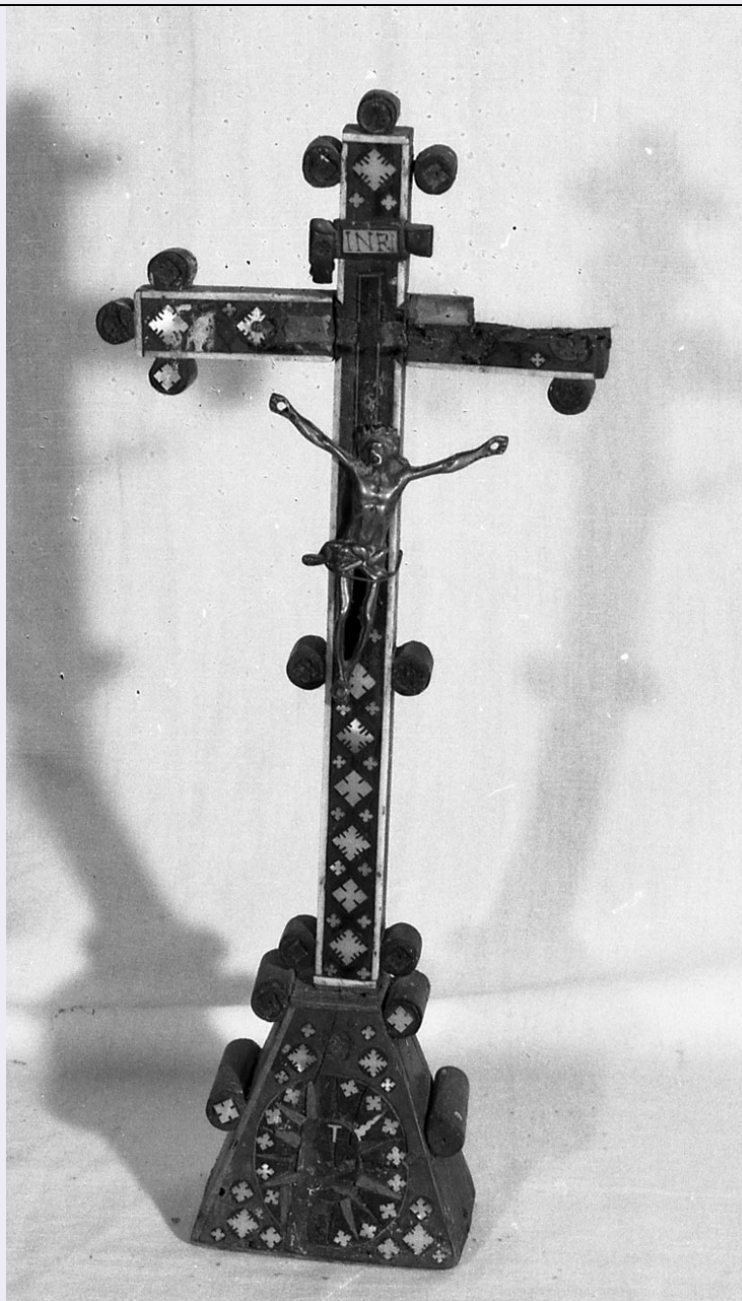


SCHEDA



CD - CODICI

TSK - Tipo Scheda	OA
LIR - Livello ricerca	C
NCT - CODICE UNIVOCO	
NCTR - Codice regione	09
NCTN - Numero catalogo generale	00221250
ESC - Ente schedatore	S04
ECP - Ente competente	S04

OG - OGGETTO

OGT - OGGETTO

OGTD - Definizione	croce
--------------------	-------

LC - LOCALIZZAZIONE GEOGRAFICO-AMMINISTRATIVA

PVC - LOCALIZZAZIONE GEOGRAFICO-AMMINISTRATIVA ATTUALE

PVCS - Stato	ITALIA
PVCR - Regione	Toscana
PVCP - Provincia	AR
PVCC - Comune	Bibbiena
LDC - COLLOCAZIONE SPECIFICA	
UB - UBICAZIONE E DATI PATRIMONIALI	
UBO - Ubicazione originaria	SC
DT - CRONOLOGIA	
DTZ - CRONOLOGIA GENERICA	
DTZG - Secolo	sec. XVII
DTS - CRONOLOGIA SPECIFICA	
DTSI - Da	1600
DTSF - A	1699
DTM - Motivazione cronologia	analisi stilistica
AU - DEFINIZIONE CULTURALE	
ATB - AMBITO CULTURALE	
ATBD - Denominazione	bottega italiana
ATBM - Motivazione dell'attribuzione	analisi stilistica
MT - DATI TECNICI	
MTC - Materia e tecnica	legno
MTC - Materia e tecnica	madreperla
MIS - MISURE	
MISA - Altezza	31
MISL - Larghezza	13
CO - CONSERVAZIONE	
STC - STATO DI CONSERVAZIONE	
STCC - Stato di conservazione	discreto
STCS - Indicazioni specifiche	Persi alcuni cilindretti e parte delle decorazioni in madreperla
DA - DATI ANALITICI	
DES - DESCRIZIONE	
DESO - Indicazioni sull'oggetto	Croce a bracci lisci profilati da un bordo di madreperla. Terminali decorati da piccoli cilindretti di legno ornati di madreperla, che decora comunque tutta la croce con intarsi di rombi. Il Cristo in metallo e parzialmente staccato dalla croce. Questa si innalza da una base a tronco di piramide sulla quale, lateralmente, sono appoggiate tre coppie di cilindretti.
DESI - Codifica Iconclass	NR (recupero pregresso)
DESS - Indicazioni sul soggetto	NR (recupero pregresso)
STM - STEMMI, EMBLEMI, MARCHI	
STMC - Classe di	

appartenenza	stemma
STMQ - Qualificazione	religioso
STMI - Identificazione	francescano
STMP - Posizione	NR (recupero pregresso)
STMD - Descrizione	NR (recupero pregresso)
NSC - Notizie storico-critiche	Croce confrontabile con due conservate al Monastero della Verna
TU - CONDIZIONE GIURIDICA E VINCOLI	
CDG - CONDIZIONE GIURIDICA	
CDGG - Indicazione generica	proprietà Ente religioso cattolico
DO - FONTI E DOCUMENTI DI RIFERIMENTO	
FTA - DOCUMENTAZIONE FOTOGRAFICA	
FTAX - Genere	documentazione allegata
FTAP - Tipo	fotografia b/n
FTAN - Codice identificativo	A.F.S. B.A.A.A.S AR 55701
AD - ACCESSO AI DATI	
ADS - SPECIFICHE DI ACCESSO AI DATI	
ADSP - Profilo di accesso	3
ADSM - Motivazione	scheda di bene non adeguatamente sorvegliabile
CM - COMPILAZIONE	
CMP - COMPILAZIONE	
CMPD - Data	1989
CMPN - Nome	Castelli M. C.
FUR - Funzionario responsabile	Maetzke A. M.
RVM - TRASCRIZIONE PER INFORMATIZZAZIONE	
RVMD - Data	2006
RVMN - Nome	ARTPAST/ Vanneschi B.
AGG - AGGIORNAMENTO - REVISIONE	
AGGD - Data	2006
AGGN - Nome	ARTPAST/ Vanneschi B.
AGGF - Funzionario responsabile	NR (recupero pregresso)