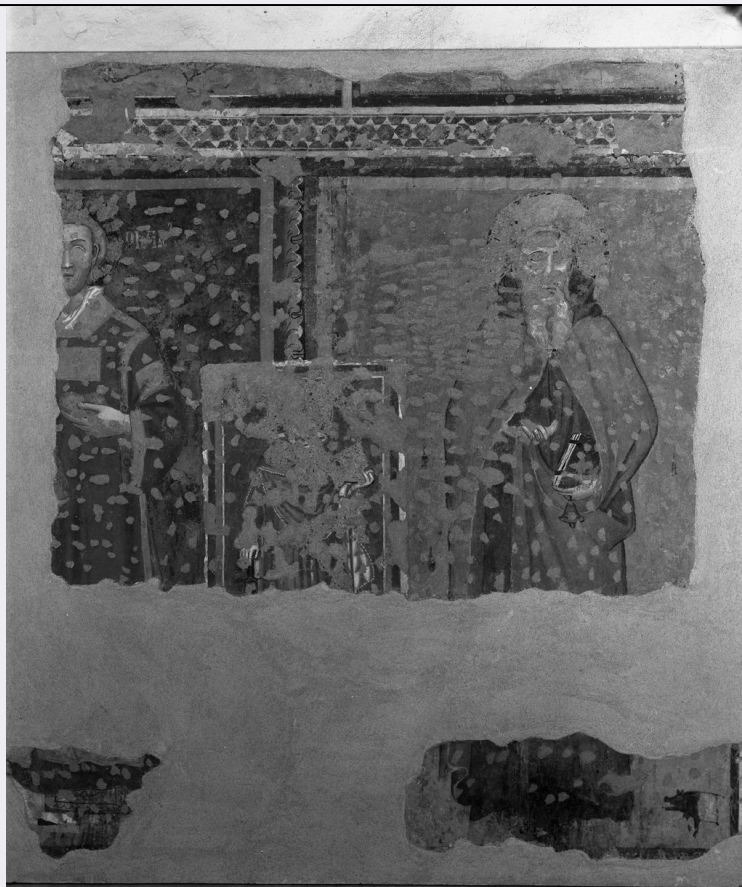


# SCHEDA



## CD - CODICI

TSK - Tipo Scheda	OA
LIR - Livello ricerca	P
<b>NCT - CODICE UNIVOCO</b>	
NCTR - Codice regione	09
NCTN - Numero catalogo generale	00429177
ESC - Ente schedatore	CC18 (L.160/88)
ECP - Ente competente	S04

## RV - RELAZIONI

ROZ - Altre relazioni	0900429166
-----------------------	------------

## OG - OGGETTO

### OGT - OGGETTO

OGTD - Definizione	dipinto
--------------------	---------

### SGT - SOGGETTO

SGTI - Identificazione	Santi
SGTT - Titolo	sant'Antonio abate, santo Stefano e santo

## LC - LOCALIZZAZIONE GEOGRAFICO-AMMINISTRATIVA

### PVC - LOCALIZZAZIONE GEOGRAFICO-AMMINISTRATIVA ATTUALE

PVCS - Stato	ITALIA
PVCR - Regione	Toscana
PVCP - Provincia	AR

PVCC - Comune	Sansepolcro
<b>LDC - COLLOCAZIONE SPECIFICA</b>	
LDCT - Tipologia	chiesa
LDCQ - Qualificazione	sconsacrata
LDCN - Denominazione attuale	Chiesa di S. Giovanni Battista
LDCU - Indirizzo	NR (recupero pregresso)
LDCS - Specifiche	parete d'ingresso, lato destro
<b>LA - ALTRE LOCALIZZAZIONI GEOGRAFICO-AMMINISTRATIVE</b>	
TCL - Tipo di localizzazione	luogo di provenienza
<b>PRV - LOCALIZZAZIONE GEOGRAFICO-AMMINISTRATIVA</b>	
PRVR - Regione	Toscana
PRVP - Provincia	AR
PRVC - Comune	Sansepolcro
<b>PRC - COLLOCAZIONE SPECIFICA</b>	
PRCT - Tipologia	chiesa
PRCD - Denominazione	Chiesa di S. Niccolò
PRCS - Specifiche	primo piano
<b>PRD - DATA</b>	
PRDI - Data ingresso	1960/ ca.
PRDU - Data uscita	1960/ ca.
<b>LA - ALTRE LOCALIZZAZIONI GEOGRAFICO-AMMINISTRATIVE</b>	
TCL - Tipo di localizzazione	luogo di deposito
<b>PRV - LOCALIZZAZIONE GEOGRAFICO-AMMINISTRATIVA</b>	
PRVR - Regione	Toscana
PRVP - Provincia	AR
PRVC - Comune	Sansepolcro
<b>PRC - COLLOCAZIONE SPECIFICA</b>	
PRCT - Tipologia	palazzo
PRCD - Denominazione	Palazzo Ducci Del Rosso
<b>PRD - DATA</b>	
PRDU - Data uscita	1993
<b>DT - CRONOLOGIA</b>	
<b>DTZ - CRONOLOGIA GENERICA</b>	
DTZG - Secolo	sec. XIV
DTZS - Frazione di secolo	ultimo quarto
<b>DTS - CRONOLOGIA SPECIFICA</b>	
DTSI - Da	1375
DTSV - Validità	ca.
DTSF - A	1399
DTSL - Validità	ca.
DTM - Motivazione cronologia	analisi stilistica
<b>AU - DEFINIZIONE CULTURALE</b>	

**ATB - AMBITO CULTURALE**

**ATBD - Denominazione** ambito tosco-umbro

**ATBM - Motivazione dell'attribuzione** analisi stilistica

**MT - DATI TECNICI**

**MTC - Materia e tecnica** intonaco/ pittura a fresco

**MIS - MISURE**

**MISA - Altezza** 180

**MISL - Larghezza** 170

**CO - CONSERVAZIONE****STC - STATO DI CONSERVAZIONE**

**STCC - Stato di conservazione** mediocre

**STCS - Indicazioni specifiche** lacune reintegrate, scalpellature

**DA - DATI ANALITICI****DES - DESCRIZIONE**

**DESO - Indicazioni sull'oggetto** affresco staccato su masonite

**DESI - Codifica Iconclass** NR (recupero pregresso)

**DESS - Indicazioni sul soggetto** NR (recupero pregresso)

**ISR - ISCRIZIONI**

**ISRC - Classe di appartenenza** documentaria

**ISRL - Lingua** latino

**ISRS - Tecnica di scrittura** a pennello

**ISRT - Tipo di caratteri** caratteri gotici

**ISRP - Posizione** in basso, in corrispondenza di santo Stefano

**ISRI - Trascrizione** [---]PHAR[---]

**TU - CONDIZIONE GIURIDICA E VINCOLI****CDG - CONDIZIONE GIURIDICA**

**CDGG - Indicazione generica** proprietà Ente pubblico territoriale

**CDGS - Indicazione specifica** Comune di Sansepolcro

**DO - FONTI E DOCUMENTI DI RIFERIMENTO****FTA - DOCUMENTAZIONE FOTOGRAFICA**

**FTAX - Genere** documentazione allegata

**FTAP - Tipo** fotografia b/n

**FTAN - Codice identificativo** AFS SEZ BAS AR 11458

**FTA - DOCUMENTAZIONE FOTOGRAFICA**

**FTAX - Genere** documentazione allegata

**FTAP - Tipo** fotografia b/n

**FTAN - Codice identificativo** SBAAAS AR 76231

**AD - ACCESSO AI DATI**

**ADS - SPECIFICHE DI ACCESSO AI DATI**

**ADSP - Profilo di accesso** 1

**ADSM - Motivazione** scheda contenente dati liberamente accessibili

**CM - COMPILAZIONE**

**CMP - COMPILAZIONE**

**CMPD - Data** 1995

**CMPN - Nome** Battista L.

**FUR - Funzionario responsabile** Casciu S.

**RVM - TRASCRIZIONE PER INFORMATIZZAZIONE**

**RVMD - Data** 2006

**RVMN - Nome** ARTPAST/ Valentini B.

**AGG - AGGIORNAMENTO - REVISIONE**

**AGGD - Data** 2006

**AGGN - Nome** ARTPAST/ Valentini B.

**AGGF - Funzionario responsabile** NR (recupero pregresso)

**AN - ANNOTAZIONI**

**OSS - Osservazioni** SPECIFICHE DEL SOGGETTO: sant'Antonio abate, santo Stefano, santo. Bibliografia: Chiasserini V., 1951, p. 55; Maetzke A.M./ Galoppi Pappini D., 1988, pp. 120- 123; Tafi A., 1994, pp. 359, 405.