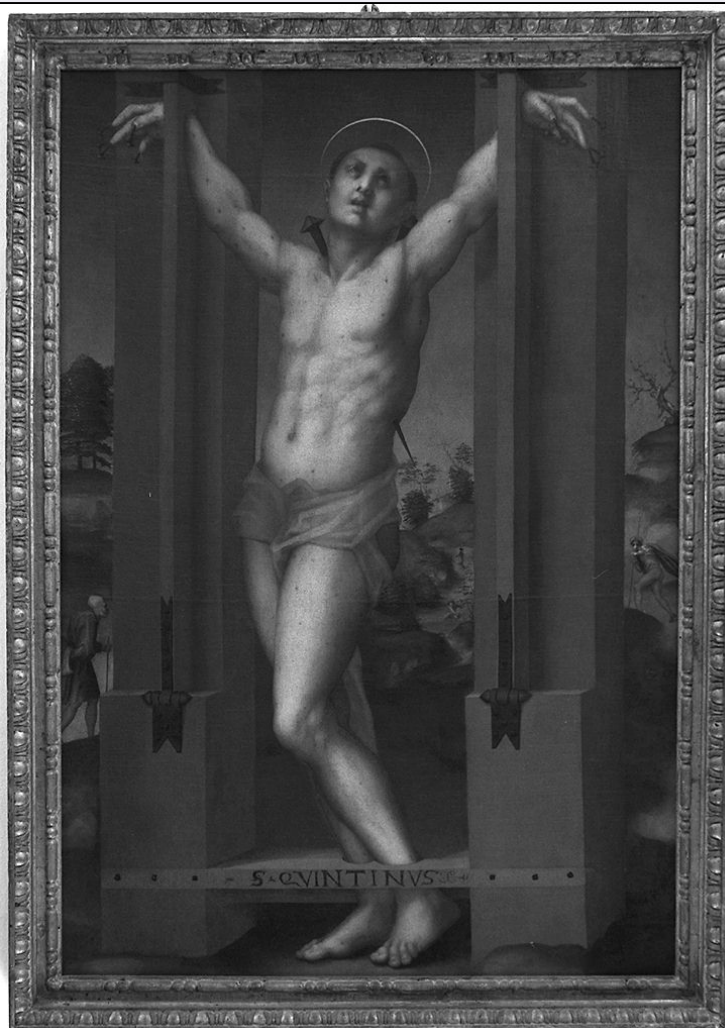


SCHEDA



CD - CODICI

TSK - Tipo Scheda	OA
LIR - Livello ricerca	P
NCT - CODICE UNIVOCO	
NCTR - Codice regione	09
NCTN - Numero catalogo generale	00430221
ESC - Ente schedatore	CC18 (L.160/88)
ECP - Ente competente	S04

RV - RELAZIONI

ROZ - Altre relazioni	0900430221
-----------------------	------------

OG - OGGETTO

OGT - OGGETTO	
OGTD - Definizione	dipinto
SGT - SOGGETTO	
SGTI - Identificazione	Santo
SGTT - Titolo	San Quintino

LC - LOCALIZZAZIONE GEOGRAFICO-AMMINISTRATIVA

PVC - LOCALIZZAZIONE GEOGRAFICO-AMMINISTRATIVA ATTUALE

PVCS - Stato	ITALIA
PVCR - Regione	Toscana
PVCP - Provincia	AR
PVCC - Comune	Sansepolcro
LDC - COLLOCAZIONE SPECIFICA	
LDCT - Tipologia	palazzo
LDCN - Denominazione attuale	Palazzo della Residenza
LDCU - Indirizzo	NR (recupero pregresso)
LDCM - Denominazione raccolta	Museo Civico di Sansepolcro
LDCS - Specifiche	sala di Raffaellino del Colle
LA - ALTRE LOCALIZZAZIONI GEOGRAFICO-AMMINISTRATIVE	
TCL - Tipo di localizzazione	luogo di provenienza
PRV - LOCALIZZAZIONE GEOGRAFICO-AMMINISTRATIVA	
PRVR - Regione	Toscana
PRVP - Provincia	AR
PRVC - Comune	Sansepolcro
PRC - COLLOCAZIONE SPECIFICA	
PRCT - Tipologia	chiesa
PRCQ - Qualificazione	conventuale
PRCD - Denominazione	Chiesa di S. Maria delle Nevi
PRCC - Complesso monumentale di appartenenza	sede Agenzia Coltivazione Tabacchi
PRCS - Specifiche	cappella Pichi
PRD - DATA	
PRDI - Data ingresso	1530/ post
PRDU - Data uscita	1530/ ca.
LA - ALTRE LOCALIZZAZIONI GEOGRAFICO-AMMINISTRATIVE	
TCL - Tipo di localizzazione	luogo di provenienza
PRV - LOCALIZZAZIONE GEOGRAFICO-AMMINISTRATIVA	
PRVR - Regione	Toscana
PRVP - Provincia	AR
PRVC - Comune	Sansepolcro
PRC - COLLOCAZIONE SPECIFICA	
PRCT - Tipologia	chiesa
PRCQ - Qualificazione	conventuale
PRCD - Denominazione	Chiesa di S. Maria Maddalena ora Ag. Col. Tabacchi
PRD - DATA	
PRDU - Data uscita	1866/ ca.
DT - CRONOLOGIA	
DTZ - CRONOLOGIA GENERICA	

DTZG - Secolo	sec. XVI
DTS - CRONOLOGIA SPECIFICA	
DTSI - Da	1517
DTSV - Validità	ca.
DTSF - A	1518
DTSL - Validità	ca.
DTM - Motivazione cronologia	bibliografia
ADT - Altre datazioni	1526
ADT - Altre datazioni	1518
AU - DEFINIZIONE CULTURALE	
ATB - AMBITO CULTURALE	
ATBD - Denominazione	ambito italiano
ATBR - Riferimento all'intervento	Pontormo, 1494/ 1557
ATBM - Motivazione dell'attribuzione	bibliografia
MT - DATI TECNICI	
MTC - Materia e tecnica	tela/ pittura a olio
MIS - MISURE	
MISA - Altezza	160
MISL - Larghezza	103
CO - CONSERVAZIONE	
STC - STATO DI CONSERVAZIONE	
STCC - Stato di conservazione	buono
RS - RESTAURI	
RST - RESTAURI	
RSTD - Data	1968/ 1974
RSTE - Ente responsabile	SBAAAS AR
RSTN - Nome operatore	Guido C.
DA - DATI ANALITICI	
DES - DESCRIZIONE	
DESO - Indicazioni sull'oggetto	Dipinto.
DESI - Codifica Iconclass	NR (recupero pregresso)
DESS - Indicazioni sul soggetto	NR (recupero pregresso)
ISR - ISCRIZIONI	
ISRC - Classe di appartenenza	documentaria
ISRL - Lingua	latino
ISRS - Tecnica di scrittura	a pennello
ISRT - Tipo di caratteri	lettere capitali
ISRP - Posizione	in basso al centro

ISRI - Trascrizione	S(ANCTUS) QVINTINVS
NSC - Notizie storico-critiche	Secondo il Vasari la tela fu iniziata dal pittore Giovan Maria Pichi di Sansepolcro. Il dipinto fu inserito nel secolo XVII nella tela di Giovan Battista Mercati raffigurante i Miracoli di San Diego, vedi scheda 0900429069
TU - CONDIZIONE GIURIDICA E VINCOLI	
ACQ - ACQUISIZIONE	
ACQT - Tipo acquisizione	soppressione
ACQN - Nome	Stato italiano
ACQD - Data acquisizione	1866
ACQL - Luogo acquisizione	AR/ Arezzo/ Sansepolcro
CDG - CONDIZIONE GIURIDICA	
CDGG - Indicazione generica	proprietà Ente pubblico territoriale
CDGS - Indicazione specifica	Comune di Sansepolcro
DO - FONTI E DOCUMENTI DI RIFERIMENTO	
FTA - DOCUMENTAZIONE FOTOGRAFICA	
FTAX - Genere	documentazione allegata
FTAP - Tipo	fotografia b/n
FTAN - Codice identificativo	SBAAAS AR 77543
FNT - FONTI E DOCUMENTI	
FNTP - Tipo	inventario
FNTA - Autore	Giglioli O. H.
FNTT - Denominazione	Inventario Pinacoteca
FNTD - Data	1967
FNTF - Foglio/Carta	fol. 3, n. 11
FNTN - Nome archivio	Biblioteca Comunale di Sansepolcro
FNTS - Posizione	NR (recupero pregresso)
FNTI - Codice identificativo	NR (recupero pregresso)
FNT - FONTI E DOCUMENTI	
FNTP - Tipo	scheda
FNTD - Data	1915
FNTF - Foglio/Carta	34.53
FNTN - Nome archivio	ASC SBAAAS AR
FNTS - Posizione	NR (recupero pregresso)
FNTI - Codice identificativo	NR (recupero pregresso)
MST - MOSTRE	
MSTT - Titolo	Pontormo e il primo manierismo fiorentino
MSTL - Luogo	Firenze
MSTD - Data	1956
MST - MOSTRE	
MSTT - Titolo	Arte nell'aretino
MSTL - Luogo	Arezzo

MSTD - Data	1974
AD - ACCESSO AI DATI	
ADS - SPECIFICHE DI ACCESSO AI DATI	
ADSP - Profilo di accesso	1
ADSM - Motivazione	scheda contenente dati liberamente accessibili
CM - COMPILAZIONE	
CMP - COMPILAZIONE	
CMPD - Data	1995
CMPN - Nome	Battista L.
FUR - Funzionario responsabile	Casciu S.
RVM - TRASCRIZIONE PER INFORMATIZZAZIONE	
RVMD - Data	2006
RVMN - Nome	ARTPAST/ Valentini B.
AGG - AGGIORNAMENTO - REVISIONE	
AGGD - Data	2006
AGGN - Nome	ARTPAST/ Valentini B.
AGGF - Funzionario responsabile	NR (recupero pregresso)
AN - ANNOTAZIONI	
OSS - Osservazioni	Bibliografia: Agnoletti E., 1979, pp. 135-136; Maetzke A.M., 1984, pp. 55-56; Maetzke A.M./ Galoppi Nappini D., 1988, p. 77; Berti L., 1993, pp. 19-20; Casciu S., 1994, pp. 130-132, n. 23; Costamagna P., 1994, p. 115, n. 16; Forlani Tempesti A./ Giovannetti A., 1994, p. 434; Vasari G., 1568, v. VI, p. 259, fig. 259; Coleschi L., 1886, p. 164; tav. XII; Salmi M., 1971, p. 123; Goldschmidt F., 1911, p. 43; Clapp F. M., 1916, p. 44, tavv. XI-XII; Gamba C., 1921, fig. 145; Mostra Pontormo, 1956, pp. 15-16, n. 23; Berti L., 1966, pp. XLVI-XLVII; Forster K., 1966, p. 134, fig. 2; Berti L., 1973, p. 91; Arte Aretino, 1975, pp. 110-112; Agnoletti E., 1977, pp. 37-38; Dizionario biografico, 1977, vol. XX, pp. 809-813.