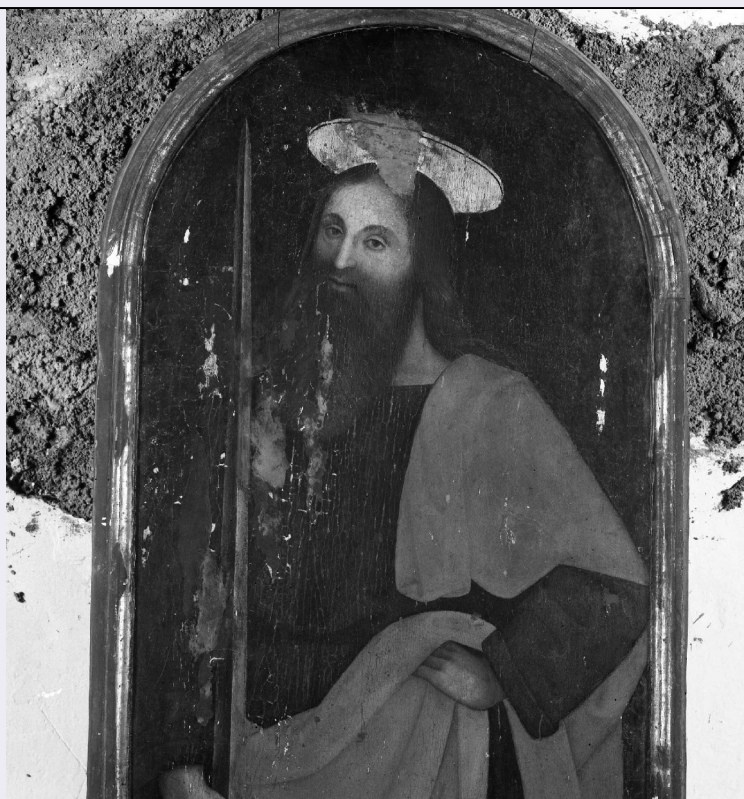


# SCHEDA



## CD - CODICI

TSK - Tipo Scheda	OA
LIR - Livello ricerca	P
<b>NCT - CODICE UNIVOCO</b>	
NCTR - Codice regione	09
NCTN - Numero catalogo generale	00430232
ESC - Ente schedatore	CC18 (L.160/88)
ECP - Ente competente	S04

## RV - RELAZIONI

ROZ - Altre relazioni	0900430231
-----------------------	------------

## OG - OGGETTO

### OGT - OGGETTO

OGTD - Definizione	scomparto di polittico
OGTV - Identificazione	elemento d'insieme

### SGT - SOGGETTO

SGTI - Identificazione	San Paolo
------------------------	-----------

## LC - LOCALIZZAZIONE GEOGRAFICO-AMMINISTRATIVA

### PVC - LOCALIZZAZIONE GEOGRAFICO-AMMINISTRATIVA ATTUALE

PVCS - Stato	ITALIA
PVCR - Regione	Toscana
PVCP - Provincia	AR
PVCC - Comune	Sansepolcro

### LDC - COLLOCAZIONE SPECIFICA

<b>LDCT - Tipologia</b>	palazzo
<b>LDCN - Denominazione attuale</b>	Palazzo della Residenza
<b>LDCU - Indirizzo</b>	NR (recupero pregresso)
<b>LDCM - Denominazione raccolta</b>	Museo Civico di Sansepolcro
<b>LDCS - Specifiche</b>	sala di Matteo di Giovanni

#### **UB - UBICAZIONE E DATI PATRIMONIALI**

<b>UBO - Ubicazione originaria</b>	SC
------------------------------------	----

#### **DT - CRONOLOGIA**

##### **DTZ - CRONOLOGIA GENERICA**

<b>DTZG - Secolo</b>	sec. XVI
----------------------	----------

##### **DTS - CRONOLOGIA SPECIFICA**

<b>DTSI - Da</b>	1507
------------------	------

<b>DTSV - Validità</b>	ca.
------------------------	-----

<b>DTSF - A</b>	1507
-----------------	------

<b>DTSL - Validità</b>	ca.
------------------------	-----

<b>DTM - Motivazione cronologia</b>	bibliografia
-------------------------------------	--------------

<b>ADT - Altre datazioni</b>	1505-1509
------------------------------	-----------

#### **AU - DEFINIZIONE CULTURALE**

##### **ATB - AMBITO CULTURALE**

<b>ATBD - Denominazione</b>	ambito italiano
-----------------------------	-----------------

<b>ATBR - Riferimento all'intervento</b>	Gerino da Pistoia, 1480/ post 1529
--	------------------------------------

<b>ATBM - Motivazione dell'attribuzione</b>	bibliografia
---	--------------

#### **MT - DATI TECNICI**

<b>MTC - Materia e tecnica</b>	tavola/ pittura a tempera
--------------------------------	---------------------------

##### **MIS - MISURE**

<b>MISA - Altezza</b>	120
-----------------------	-----

<b>MISL - Larghezza</b>	44
-------------------------	----

<b>FRM - Formato</b>	centinato
----------------------	-----------

#### **CO - CONSERVAZIONE**

##### **STC - STATO DI CONSERVAZIONE**

<b>STCC - Stato di conservazione</b>	discreto
--------------------------------------	----------

<b>STCS - Indicazioni specifiche</b>	fori di tarlo, mancanze
--------------------------------------	-------------------------

#### **RS - RESTAURI**

##### **RST - RESTAURI**

<b>RSTD - Data</b>	1914
--------------------	------

<b>RSTE - Ente responsabile</b>	SBAS FI
---------------------------------	---------

<b>RSTN - Nome operatore</b>	Fiscali D.
------------------------------	------------

##### **RST - RESTAURI**

<b>RSTD - Data</b>	1973/ 1978
<b>RSTE - Ente responsabile</b>	SBAAAS AR
<b>RSTN - Nome operatore</b>	Guido C.
<b>DA - DATI ANALITICI</b>	
<b>DES - DESCRIZIONE</b>	
<b>DESO - Indicazioni sull'oggetto</b>	Scomparto di polittico dipinto.
<b>DESI - Codifica Iconclass</b>	NR (recupero pregresso)
<b>DESS - Indicazioni sul soggetto</b>	NR (recupero pregresso)
<b>TU - CONDIZIONE GIURIDICA E VINCOLI</b>	
<b>CDG - CONDIZIONE GIURIDICA</b>	
<b>CDGG - Indicazione generica</b>	proprietà Ente pubblico territoriale
<b>CDGS - Indicazione specifica</b>	Comune di Sansepolcro
<b>DO - FONTI E DOCUMENTI DI RIFERIMENTO</b>	
<b>FTA - DOCUMENTAZIONE FOTOGRAFICA</b>	
<b>FTAX - Genere</b>	documentazione allegata
<b>FTAP - Tipo</b>	fotografia b/n
<b>FTAN - Codice identificativo</b>	AFS SEZ BAS AR 11435
<b>FTAT - Note</b>	intero
<b>FTA - DOCUMENTAZIONE FOTOGRAFICA</b>	
<b>FTAX - Genere</b>	documentazione allegata
<b>FTAP - Tipo</b>	fotografia b/n
<b>FTAN - Codice identificativo</b>	AFS SEZ BAS AR 19377
<b>FTAT - Note</b>	intero, dopo il restauro
<b>FTA - DOCUMENTAZIONE FOTOGRAFICA</b>	
<b>FTAX - Genere</b>	documentazione allegata
<b>FTAP - Tipo</b>	fotografia b/n
<b>FTAN - Codice identificativo</b>	SBAAAS AR 77576
<b>FNT - FONTI E DOCUMENTI</b>	
<b>FNTP - Tipo</b>	scheda
<b>FNTA - Autore</b>	Giglioli O. H.
<b>FNTT - Denominazione</b>	Inventario Pinacoteca
<b>FNTD - Data</b>	1915
<b>FNTF - Foglio/Carta</b>	34/53
<b>FNTN - Nome archivio</b>	ASC SBAAAS AR
<b>FNTS - Posizione</b>	NR (recupero pregresso)
<b>FNTI - Codice identificativo</b>	NR (recupero pregresso)
<b>FNT - FONTI E DOCUMENTI</b>	
<b>FNTP - Tipo</b>	inventario
<b>FNTD - Data</b>	1967

<b>FNTF - Foglio/Carta</b>	fol. 6, n. 7
<b>FNTN - Nome archivio</b>	Biblioteca Comunale di Sansepolcro
<b>FNTS - Posizione</b>	NR (recupero pregresso)
<b>FNTI - Codice identificativo</b>	NR (recupero pregresso)
<b>AD - ACCESSO AI DATI</b>	
<b>ADS - SPECIFICHE DI ACCESSO AI DATI</b>	
<b>ADSP - Profilo di accesso</b>	1
<b>ADSM - Motivazione</b>	scheda contenente dati liberamente accessibili
<b>CM - COMPILAZIONE</b>	
<b>CMP - COMPILAZIONE</b>	
<b>CMPD - Data</b>	1995
<b>CMPN - Nome</b>	Battista L.
<b>FUR - Funzionario responsabile</b>	Casciu S.
<b>RVM - TRASCRIZIONE PER INFORMATIZZAZIONE</b>	
<b>RVMD - Data</b>	2006
<b>RVMN - Nome</b>	ARTPAST/ Valentini B.
<b>AGG - AGGIORNAMENTO - REVISIONE</b>	
<b>AGGD - Data</b>	2006
<b>AGGN - Nome</b>	ARTPAST/ Valentini B.
<b>AGGF - Funzionario responsabile</b>	NR (recupero pregresso)
<b>AN - ANNOTAZIONI</b>	
<b>OSS - Osservazioni</b>	BIBX: bibliografia specifica BIBA: Maetzke A.M./ Galoppi Nappini D. BIBD: 1988 BIBN: p. 72 BIBH: 653 BIB: BIBX: bibliografia specifica BIBA: Tafi A. BIBD: 1994 BIBN: p. 432 BIBH: 343 BIB: BIBX: bibliografia specifica BIBA: Coleschi L. BIBD: 1886 BIBN: p. 164 BIBI: tav. V BIBH: 266 BIB: BIBX: bibliografia specifica BIBA: Giglioli O. H. BIBD: 1915 BIBN: pp. 6-7 BIBI: fig. 5 BIBH: 1157 BIB: BIBX: bibliografia specifica BIBA: Giglioli O. H. BIBD: 1921 BIBN: pp. 54-55, n. 13 BIBI: fig. 3 BIBH: 102 BIB: BIBX: bibliografia specifica BIBA: Ricci I. BIBD: 1932 BIBN: p. 63, n. 13 BIBI: fig. p. 73 BIBH: 188 BIB: BIBX: bibliografia specifica BIBA: Agnoletti E. BIBD: 1977 BIBN: p. 27 BIBH: 3 BIB: BIBX: bibliografia specifica BIBA: Carli E. BIBD: 1978 BIBN: pp. 367 BIBH: 1153 BIB: BIBX: bibliografia specifica BIBA: arte aretino BIBD: 1980 BIBN: pp. 60-61 BIBH: 1152 BIB: BIBX: bibliografia specifica BIBA: Maetzke A.M. BIBD: 1984 BIBN: pp. 34-35 BIBH: 358