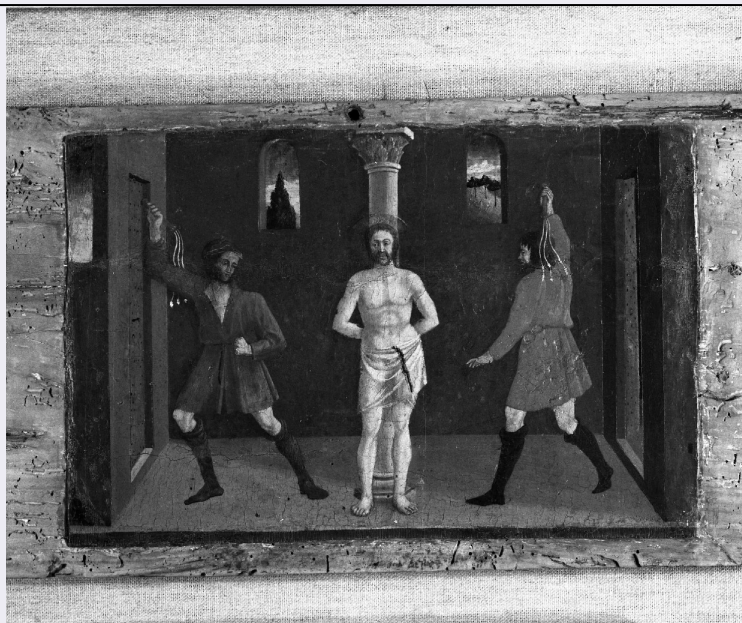


# SCHEDA



## CD - CODICI

TSK - Tipo Scheda	OA
LIR - Livello ricerca	C
<b>NCT - CODICE UNIVOCO</b>	
NCTR - Codice regione	09
NCTN - Numero catalogo generale	00430246
ESC - Ente schedatore	CC18 (L.160/88)
ECP - Ente competente	S04

## RV - RELAZIONI

### RVE - STRUTTURA COMPLESSA

RVEL - Livello	10
RVER - Codice bene radice	0900430246

## OG - OGGETTO

### OGT - OGGETTO

OGTD - Definizione	scomparto di predella
OGTP - Posizione	secondo da sinistra

### SGT - SOGGETTO

SGTI - Identificazione	flagellazione di Cristo
------------------------	-------------------------

## LC - LOCALIZZAZIONE GEOGRAFICO-AMMINISTRATIVA

### PVC - LOCALIZZAZIONE GEOGRAFICO-AMMINISTRATIVA ATTUALE

PVCS - Stato	ITALIA
PVCR - Regione	Toscana
PVCP - Provincia	AR
PVCC - Comune	Sansepolcro

### LDC - COLLOCAZIONE SPECIFICA

LDCT - Tipologia	palazzo
------------------	---------

<b>LDCN - Denominazione attuale</b>	Palazzo della Residenza
<b>LDCU - Indirizzo</b>	NR (recupero pregresso)
<b>LDCM - Denominazione raccolta</b>	Museo Civico di Sansepolcro

## DT - CRONOLOGIA

### DTZ - CRONOLOGIA GENERICA

**DTZG - Secolo** sec. XV

### DTS - CRONOLOGIA SPECIFICA

**DTSI - Da** 1455

**DTSV - Validità** ca.

**DTSF - A** 1462

**DTSL - Validità** ante

**DTM - Motivazione cronologia** bibliografia

**ADT - Altre datazioni** 1446

## AU - DEFINIZIONE CULTURALE

### ATB - AMBITO CULTURALE

**ATBD - Denominazione** ambito aretino

**ATBR - Riferimento all'intervento** Piero della Francesca, 1416-1417/ 1492

**ATBM - Motivazione dell'attribuzione** bibliografia

### ATB - AMBITO CULTURALE

**ATBD - Denominazione** ambito italiano

**ATBR - Riferimento all'intervento** Amidei Giuliano, notizie dal 1446/ 1496

**ATBM - Motivazione dell'attribuzione** bibliografia

## MT - DATI TECNICI

**MTC - Materia e tecnica** tavola/ pittura a olio/ pittura a tempera

### MIS - MISURE

**MISA - Altezza** 22.5

**MISL - Larghezza** 45

## CO - CONSERVAZIONE

### STC - STATO DI CONSERVAZIONE

**STCC - Stato di conservazione** discreto

## DA - DATI ANALITICI

### DES - DESCRIZIONE

**DESO - Indicazioni sull'oggetto** NR (recupero pregresso)

**DESI - Codifica Iconclass** 73 D 35 1

**DESS - Indicazioni sul soggetto** Personaggi: Cristo. Figure: soldati flagellanti. Abbigliamento. Strumenti del martirio: flagelli. Interno. Elementi architettonici: colonna. Piante: cipresso; alberi.

**NSC - Notizie storico-critiche**

La predella, a causa della sua diversità con le altre parti del polittico, è stata ritenuta dal Cavalcaselle (1864) proveniente da un'altra opera di Piero, questa tesi non è però condivisa dalla critica più recente. La predella e i pilastrini laterali sono sempre stati ritenuti opere di un maestro di modesta levatura che le eseguì probabilmente su disegno di Piero. Tale maestro è stato variamente identificato con Giovanni di Francesco, Baldovinetti (Longhi, 1927), Boccati (Witting, 1898), Neri di Bicci e infine Lorentino d'Andrea (Donati, 1965). Il Salmi per primo (1942) ha identificato l'anonimo collaboratore col pittore e miniatore Giuliano Amidei; accolta dal Longhi (1942), l'attribuzione non è sembrata pienamente convincente, l'hanno esclusa Battisti (1971) e Paolucci (1989), riserve ha avanzato la Maetzke (1988); recentemente è stata nuovamente condivisa da Callman (1975), Freuler (1991), Bertelli (1991) e dalla Damiani (Nel raggio di Piero, (SEGUE IN OSSERVAZIONI:))

**TU - CONDIZIONE GIURIDICA E VINCOLI****CDG - CONDIZIONE GIURIDICA****CDGG - Indicazione generica**

proprietà Ente pubblico territoriale

**CDGS - Indicazione specifica**

Comune di Sansepolcro

**DO - FONTI E DOCUMENTI DI RIFERIMENTO****FTA - DOCUMENTAZIONE FOTOGRAFICA****FTAX - Genere**

documentazione allegata

**FTAP - Tipo**

fotografia b/n

**FTAN - Codice identificativo**

ASF SEZ BAS AR 11295

**FTA - DOCUMENTAZIONE FOTOGRAFICA****FTAX - Genere**

documentazione allegata

**FTAP - Tipo**

fotografia b/n

**FTAN - Codice identificativo**

ASF SEZ BAS AR 63640

**FTA - DOCUMENTAZIONE FOTOGRAFICA****FTAX - Genere**

documentazione allegata

**FTAP - Tipo**

fotografia b/n

**FTAN - Codice identificativo**

SBAAAS AR 77500

**AD - ACCESSO AI DATI****ADS - SPECIFICHE DI ACCESSO AI DATI****ADSP - Profilo di accesso**

1

**ADSM - Motivazione**

scheda contenente dati liberamente accessibili

**CM - COMPILAZIONE****CMP - COMPILAZIONE****CMPD - Data**

1995

**CMPN - Nome**

Battista L.

**FUR - Funzionario responsabile**

Casciu S.

**RVM - TRASCRIZIONE PER INFORMATIZZAZIONE****RVMD - Data**

2006

**RVMN - Nome**

ARTPAST/ Valentini B.

**AGG - AGGIORNAMENTO - REVISIONE**

<b>AGGD - Data</b>	2006
<b>AGGN - Nome</b>	ARTPAST/ Valentini B.
<b>AGGF - Funzionario responsabile</b>	NR (recupero pregresso)

**AN - ANNOTAZIONI****OSS - Osservazioni**

SEGUE DA NOTIZIE STORICO-CRITICHE: 1992). Incerta è anche la datazione di queste parti del polittico, la maggior parte della critica ritiene che furono eseguite verso il 1455 quando Piero fu sollecitato dai committenti a terminare l'opera, dissente da ciò il Bertelli che ritiene più probabile una data intorno al 1446. BIBX: bibliografia specifica BIBA: Crowe J.A./ Cavalcaselle G.B. BIBD: 1864 BIBN: v. II, p. 12 BIBI: fig. 23 BIBH: 809 BIB: BIBX: bibliografia specifica BIBA: Witting F. BIBD: 1898 BIBN: pp. 7-20 BIBH: 1322 BIB: BIBX: bibliografia specifica BIBA: Longhi R. BIBD: 1927 BIBN: pp. 32-38 BIBH: 1320 BIB: BIBX: bibliografia specifica BIBA: Longhi R. BIBD: 1942 BIBN: pp. 32-38 BIBH: 1040 BIB: BIBX: bibliografia specifica BIBA: Salmi M. BIBD: 1942 BIBN: pp. 31-41 BIBH: 1859 BIB: BIBX: bibliografia specifica BIBA: Donati P.P. BIBD: 1965 BIBN: p. 65 BIBH: 1855 BIB: BIBX: bibliografia specifica BIBA: Battisti E. BIBD: 1971 BIBN: v. II, pp. 15-16 BIBH: 1163 BIB: BIBX: bibliografia specifica BIBA: Callman E. BIBD: 1975 BIBN: p. 16 BIBH: 1853 BIB: BIBX: bibliografia specifica BIBA: Maetzke A. M./ Galoppi Nappini D. BIBD: 1988 BIBN: pp. 36-41 BIBH: 653 BIB: BIBX: bibliografia specifica BIBA: Paolucci A. BIBD: 1989 BIBN: p. 20 BIBH: 1001 BIB: BIBX: bibliografia specifica BIBA: Bertelli C. BIBD: 1991 BIBN: pp. 172-176 BIBH: 999 BIB: BIBX: bibliografia specifica BIBA: Freuler G. BIBD: 1991 BIBN: pp. 250-253 BIBH: 1849 BIB: BIBX: bibliografia specifica BIBA: Raggio Piero BIBD: 1992 BIBN: pp. 67-71 BIBH: 182. ALTRE ATTRIBUZIONI: Baldovinetti Alessio; Neri di Bicci; Boccati Giovanni; Giovanni di Francesco detto Giovanni del Cervelliera; Lorentino d'Andrea.