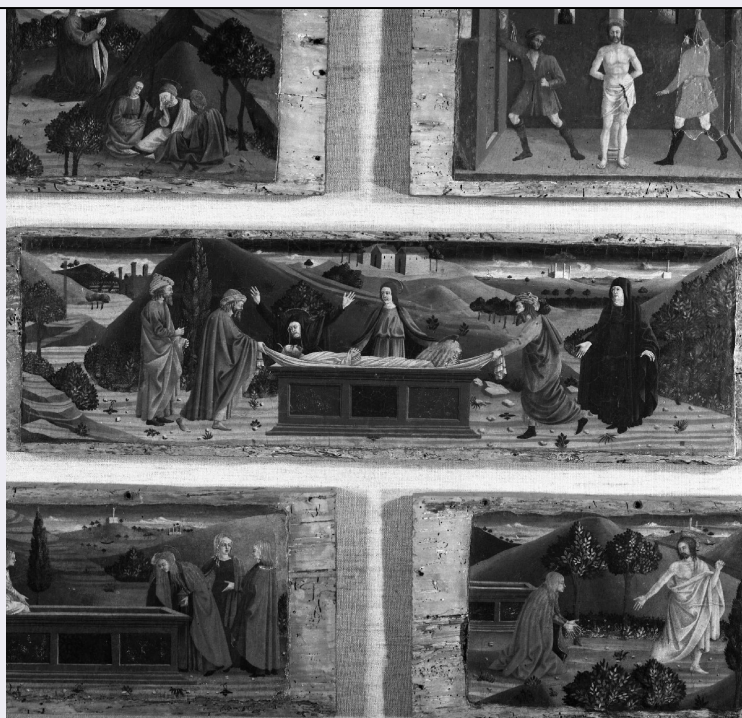


SCHEDA



CD - CODICI

TSK - Tipo Scheda	OA
LIR - Livello ricerca	C
NCT - CODICE UNIVOCO	
NCTR - Codice regione	09
NCTN - Numero catalogo generale	00430246
ESC - Ente schedatore	CC18 (L.160/88)
ECP - Ente competente	S04

RV - RELAZIONI

RVE - STRUTTURA COMPLESSA

RVEL - Livello	11
RVER - Codice bene radice	0900430246

OG - OGGETTO

OGT - OGGETTO

OGTD - Definizione	scomparto di predella
OGTP - Posizione	al centro

SGT - SOGGETTO

SGTI - Identificazione	deposizione di Cristo nel sepolcro
------------------------	------------------------------------

LC - LOCALIZZAZIONE GEOGRAFICO-AMMINISTRATIVA

PVC - LOCALIZZAZIONE GEOGRAFICO-AMMINISTRATIVA ATTUALE

PVCS - Stato	ITALIA
PVCR - Regione	Toscana
PVCP - Provincia	AR
PVCC - Comune	Sansepolcro

LDC - COLLOCAZIONE SPECIFICA

LDCT - Tipologia	palazzo
LDCN - Denominazione attuale	Palazzo della Residenza
LDCU - Indirizzo	NR (recupero pregresso)
LDCM - Denominazione raccolta	Museo Civico di Sansepolcro

DT - CRONOLOGIA

DTZ - CRONOLOGIA GENERICA

DTZG - Secolo sec. XV

DTS - CRONOLOGIA SPECIFICA

DTSI - Da 1455

DTSV - Validità ca.

DTSF - A 1462

DTSL - Validità ante

DTM - Motivazione cronologia bibliografia

ADT - Altre datazioni 1446

AU - DEFINIZIONE CULTURALE

ATB - AMBITO CULTURALE

ATBD - Denominazione ambito aretino

ATBR - Riferimento all'intervento Piero della Francesca, 1416-1417/ 1492

ATBM - Motivazione dell'attribuzione bibliografia

ATB - AMBITO CULTURALE

ATBD - Denominazione ambito italiano

ATBR - Riferimento all'intervento Amidei Giuliano, notizie dal 1446/ 1496

ATBM - Motivazione dell'attribuzione bibliografia

MT - DATI TECNICI

MTC - Materia e tecnica tavola/ pittura a olio/ pittura a tempera

MIS - MISURE

MISA - Altezza 22.5

MISL - Larghezza 80

CO - CONSERVAZIONE

STC - STATO DI CONSERVAZIONE

STCC - Stato di conservazione discreto

DA - DATI ANALITICI

DES - DESCRIZIONE

DESO - Indicazioni sull'oggetto NR (recupero pregresso)

DESI - Codifica Iconclass 73 D 7

Personaggi: Cristo; Madonna; Nicodemo; santa Maria Maddalena; san

DESS - Indicazioni sul soggetto	Giovanni; Giuseppe d'Arimatea. Figure. Abbigliamento. Oggetti: sarcofago; sudario. Paesaggi: collina; città; cielo. Piante: alberi; cespugli.
NSC - Notizie storico-critiche	La predella, a causa della sua diversità con le altre parti del polittico, è stata ritenuta dal Cavalcaselle (1864) proveniente da un'altra opera di Piero, questa tesi non è però condivisa dalla critica più recente. La predella e i pilastri laterali sono sempre stati ritenuti opere di un maestro di modesta levatura che le eseguì probabilmente su disegno di Piero. Tale maestro è stato variamente identificato con Giovanni di Francesco, Baldovinetti (Longhi, 1927), Boccati (Witting, 1898), Neri di Bicci e infine Lorentino d'Andrea (Donati, 1965). Il Salmi per primo (1942) ha identificato l'anonimo collaboratore col pittore e miniatore Giuliano Amidei; accolta dal Longhi (1942), l'attribuzione non è sembrata pienamente convincente, l'hanno esclusa Battisti (1971) e Paolucci (1989), riserve ha avanzato la Maetzke (1988); recentemente è stata nuovamente condivisa da Callman (1975), Freuler (1991), Bertelli (1991) e dalla Damiani (Nel raggio di Piero, (SEGUE IN OSSERVAZIONI:))

TU - CONDIZIONE GIURIDICA E VINCOLI

CDG - CONDIZIONE GIURIDICA

CDGG - Indicazione generica	proprietà Ente pubblico territoriale
CDGS - Indicazione specifica	Comune di Sansepolcro

DO - FONTI E DOCUMENTI DI RIFERIMENTO

FTA - DOCUMENTAZIONE FOTOGRAFICA

FTAX - Genere	documentazione allegata
FTAP - Tipo	fotografia b/n
FTAN - Codice identificativo	ASF SEZ BAS AR 11296

FTA - DOCUMENTAZIONE FOTOGRAFICA

FTAX - Genere	documentazione allegata
FTAP - Tipo	fotografia b/n
FTAN - Codice identificativo	ASF SEZ BAS AR 11299

FTA - DOCUMENTAZIONE FOTOGRAFICA

FTAX - Genere	documentazione allegata
FTAP - Tipo	fotografia b/n
FTAN - Codice identificativo	ASF SEZ BAS AR 63619

FTA - DOCUMENTAZIONE FOTOGRAFICA

FTAX - Genere	documentazione allegata
FTAP - Tipo	fotografia b/n
FTAN - Codice identificativo	SBAAAS AR 77505

AD - ACCESSO AI DATI

ADS - SPECIFICHE DI ACCESSO AI DATI

ADSP - Profilo di accesso	1
ADSM - Motivazione	scheda contenente dati liberamente accessibili

CM - COMPILAZIONE

CMP - COMPILAZIONE	
---------------------------	--

CMPD - Data	1995
CMPN - Nome	Battista L.
FUR - Funzionario responsabile	Casciu S.
RVM - TRASCRIZIONE PER INFORMATIZZAZIONE	
RVMD - Data	2006
RVMN - Nome	ARTPAST/ Valentini B.
AGG - AGGIORNAMENTO - REVISIONE	
AGGD - Data	2006
AGGN - Nome	ARTPAST/ Valentini B.
AGGF - Funzionario responsabile	NR (recupero pregresso)
AN - ANNOTAZIONI	
OSS - Osservazioni	<p>SEGUE DA NOTIZIE STORICO-CRITICHE: 1992). Incerta è anche la datazione di queste parti del polittico, la maggior parte della critica ritiene che furono eseguite verso il 1455 quando Piero fu sollecitato dai committenti a terminare l'opera, dissente da ciò il Bertelli che ritiene più probabile una data intorno al 1446. BIBX: bibliografia specifica BIBA: Witting F. BIBD: 1898 BIBN: pp. 7-20 BIBH: 1322 BIB: BIBX: bibliografia specifica BIBA: Crowe J.A./ Cavalcaselle G. B. BIBD: 1864 BIBN: v. II, p. 12 BIBH: 809 BIB: BIBX: bibliografia specifica BIBA: Longhi R. BIBD: 1927 BIBN: pp. 32-38 BIBH: 1320 BIB: BIBX: bibliografia specifica BIBA: Longhi R. BIBD: 1942 BIBN: pp. 32-38 BIBH: 1040 BIB: BIBX: bibliografia specifica BIBA: Salmi M. BIBD: 1942 BIBN: pp. 31-41 BIBH: 1859 BIB: BIBX: bibliografia specifica BIBA: Donati P.P. BIBD: 1965 BIBN: p. 65 BIBH: 1855 BIB: BIBX: bibliografia specifica BIBA: Battisti E. BIBD: 1971 BIBN: v. II, pp. 15-16 BIBH: 1163 BIB: BIBX: bibliografia specifica BIBA: Callman E. BIBD: 1975 BIBN: p. 16 BIBH: 1853 BIB: BIBX: bibliografia specifica BIBA: Maetzke A.M./ Galoppi Nappini D. BIBD: 1988 BIBN: pp. 36-41 BIBH: 653 BIB: BIBX: bibliografia specifica BIBA: Paolucci A. BIBD: 1989 BIBN: p. 20 BIBH: 1001 BIB: BIBX: bibliografia specifica BIBA: Bertelli C. BIBD: 1991 BIBN: pp. 172-176 BIBH: 999 BIB: BIBX: bibliografia specifica BIBA: Freuler G. BIBD: 1991 BIBN: pp. 250-253 BIBH: 1849 BIB: BIBX: bibliografia specifica BIBA: Raggio Piero BIBD: 1992 BIBN: pp. 67-71 BIBH: 182. ALTRE ATTIRIB: Baldovinetti Alessio; Neri di Bicci; Boccati Giovanni; Giovanni di Francesco detto Giovanni del Cervelliera; Lorentino d'Andrea.</p>