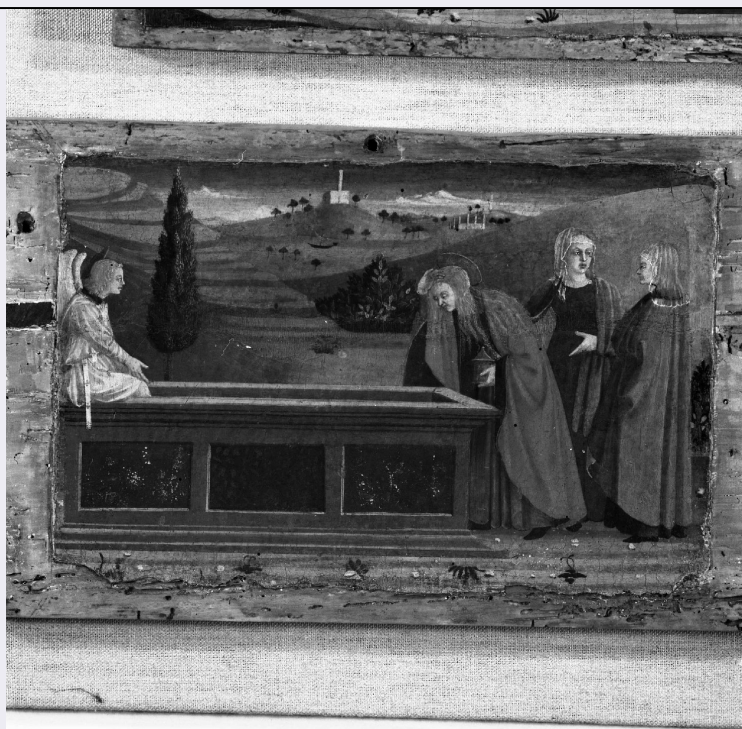


# SCHEDA



## CD - CODICI

TSK - Tipo Scheda	OA
LIR - Livello ricerca	C
<b>NCT - CODICE UNIVOCO</b>	
NCTR - Codice regione	09
NCTN - Numero catalogo generale	00430246
ESC - Ente schedatore	CC18 (L.160/88)
ECP - Ente competente	S04

## RV - RELAZIONI

### RVE - STRUTTURA COMPLESSA

RVEL - Livello	13
RVER - Codice bene radice	0900430246

## OG - OGGETTO

### OGT - OGGETTO

OGTD - Definizione	scomparto di predella
OGTP - Posizione	primo da destra

### SGT - SOGGETTO

SGTI - Identificazione	pie donne al sepolcro
------------------------	-----------------------

## LC - LOCALIZZAZIONE GEOGRAFICO-AMMINISTRATIVA

### PVC - LOCALIZZAZIONE GEOGRAFICO-AMMINISTRATIVA ATTUALE

PVCS - Stato	ITALIA
PVCR - Regione	Toscana
PVCP - Provincia	AR
PVCC - Comune	Sansepolcro

**LDC - COLLOCAZIONE SPECIFICA**

<b>LDCT - Tipologia</b>	palazzo
<b>LDCN - Denominazione attuale</b>	Palazzo della Residenza
<b>LDCU - Indirizzo</b>	NR (recupero pregresso)
<b>LDCM - Denominazione raccolta</b>	Museo Civico di Sansepolcro

**DT - CRONOLOGIA****DTZ - CRONOLOGIA GENERICA**

<b>DTZG - Secolo</b>	sec. XV
----------------------	---------

**DTS - CRONOLOGIA SPECIFICA**

<b>DTSI - Da</b>	1455
<b>DTSV - Validità</b>	ca.
<b>DTSF - A</b>	1462
<b>DTSL - Validità</b>	ante
<b>DTM - Motivazione cronologia</b>	bibliografia
<b>ADT - Altre datazioni</b>	1446

**AU - DEFINIZIONE CULTURALE****ATB - AMBITO CULTURALE**

<b>ATBD - Denominazione</b>	ambito aretino
<b>ATBR - Riferimento all'intervento</b>	Piero della Francesca, 1416-1417/ 1492
<b>ATBM - Motivazione dell'attribuzione</b>	bibliografia

**ATB - AMBITO CULTURALE**

<b>ATBD - Denominazione</b>	ambito italiano
<b>ATBR - Riferimento all'intervento</b>	Amidei Giuliano, notizie dal 1446/ 1496
<b>ATBM - Motivazione dell'attribuzione</b>	bibliografia

**MT - DATI TECNICI**

<b>MTC - Materia e tecnica</b>	tavola/ pittura a olio/ pittura a tempera
--------------------------------	---

**MIS - MISURE**

<b>MISA - Altezza</b>	22.5
<b>MISL - Larghezza</b>	45

**CO - CONSERVAZIONE****STC - STATO DI CONSERVAZIONE**

<b>STCC - Stato di conservazione</b>	discreto
--------------------------------------	----------

**DA - DATI ANALITICI****DES - DESCRIZIONE**

<b>DESO - Indicazioni sull'oggetto</b>	Scomparto di predella.
<b>DESI - Codifica Iconclass</b>	73 E 22

<b>DESS - Indicazioni sul soggetto</b>	Personaggi: santa Maria Maddalena. Figure: pie donne; angelo. Abbigliamento. Attributi: (Santa Maria Maddalena) vaso di unguento. Paesaggi: colline; città; cielo. Piante: cipresso; alberi; cespugli. Oggetti: sarcofago.
<b>NSC - Notizie storico-critiche</b>	La predella, a causa della sua diversità con le altre parti del polittico, è stata ritenuta dal Cavalcaselle (1864) proveniente da un'altra opera di Piero, questa tesi non è però condivisa dalla critica più recente. La predella e i pilastri laterali sono sempre stati ritenuti opere di un maestro di modesta levatura che le eseguì probabilmente su disegno di Piero. Tale maestro è stato variamente identificato con Giovanni di Francesco, Baldovinetti (Longhi, 1927), Boccati (Witting, 1898), Neri di Bicci e infine Lorentino d'Andrea (Donati, 1965). Il Salmi per primo (1942) ha identificato l'anonimo collaboratore col pittore e miniatore Giuliano Amidei; accolta dal Longhi (1942), l'attribuzione non è sembrata pienamente convincente, l'hanno esclusa Battisti (1971) e Paolucci (1989), riserve ha avanzato la Maetzke (1988); recentemente è stata nuovamente condivisa da Callman (1975), Freuler (1991), Bertelli (1991) e dalla Damiani (Nel raggio di Piero, (SEGUE IN OSSERVAZIONI:))

**TU - CONDIZIONE GIURIDICA E VINCOLI**

**CDG - CONDIZIONE GIURIDICA**

<b>CDGG - Indicazione generica</b>	proprietà Ente pubblico territoriale
<b>CDGS - Indicazione specifica</b>	Comune di Sansepolcro

**DO - FONTI E DOCUMENTI DI RIFERIMENTO**

**FTA - DOCUMENTAZIONE FOTOGRAFICA**

<b>FTAX - Genere</b>	documentazione allegata
<b>FTAP - Tipo</b>	fotografia b/n
<b>FTAN - Codice identificativo</b>	ASF SEZ BAS AR 11297

**FTA - DOCUMENTAZIONE FOTOGRAFICA**

<b>FTAX - Genere</b>	documentazione allegata
<b>FTAP - Tipo</b>	fotografia b/n
<b>FTAN - Codice identificativo</b>	ASF SEZ BAS AR 11298

**FTA - DOCUMENTAZIONE FOTOGRAFICA**

<b>FTAX - Genere</b>	documentazione allegata
<b>FTAP - Tipo</b>	fotografia b/n
<b>FTAN - Codice identificativo</b>	ASF SEZ BAS AR 63617

**FTA - DOCUMENTAZIONE FOTOGRAFICA**

<b>FTAX - Genere</b>	documentazione allegata
<b>FTAP - Tipo</b>	fotografia b/n
<b>FTAN - Codice identificativo</b>	SBAAAS AR 77511

**AD - ACCESSO AI DATI**

**ADS - SPECIFICHE DI ACCESSO AI DATI**

<b>ADSP - Profilo di accesso</b>	1
<b>ADSM - Motivazione</b>	scheda contenente dati liberamente accessibili

**CM - COMPILAZIONE**

**CMP - COMPILAZIONE**

<b>CMPD - Data</b>	1995
<b>CMPN - Nome</b>	Battista L.
<b>FUR - Funzionario responsabile</b>	Casciu S.
<b>RVM - TRASCRIZIONE PER INFORMATIZZAZIONE</b>	
<b>RVMD - Data</b>	2006
<b>RVMN - Nome</b>	ARTPAST/ Valentini B.
<b>AGG - AGGIORNAMENTO - REVISIONE</b>	
<b>AGGD - Data</b>	2006
<b>AGGN - Nome</b>	ARTPAST/ Valentini B.
<b>AGGF - Funzionario responsabile</b>	NR (recupero pregresso)
<b>AN - ANNOTAZIONI</b>	
<b>OSS - Osservazioni</b>	<p>SEGUE DA NOTIZIE STORICO-CRITICHE: 1992). Incerta è anche la datazione di queste parti del polittico, la maggior parte della critica ritiene che furono eseguite verso il 1455 quando Piero fu sollecitato dai committenti a terminare l'opera, dissente da ciò il Bertelli che ritiene più probabile una data intorno al 1446. BIBX: bibliografia specifica BIBA: Crowe J.A./ Cavalcaselle G.B. BIBD: 1864 BIBN: v. II, p. 12 BIBI: fig. 3 BIBH: 809 BIB: BIBX: bibliografia specifica BIBA: Witting F. BIBD: 1898 BIBN: pp. 7-20 BIBH: 1322 BIB: BIBX: bibliografia specifica BIBA: Longhi R. BIBD: 1927 BIBN: pp. 32-38 BIBH: 1320 BIB: BIBX: bibliografia specifica BIBA: Longhi R. BIBD: 1942 BIBN: pp. 32-38 BIBH: 1040 BIB: BIBX: bibliografia specifica BIBA: Salmi M. BIBD: 1942 BIBN: pp. 31-41 BIBH: 1859 BIB: BIBX: bibliografia specifica BIBA: Donati P.P. BIBD: 1965 BIBN: p. 65 BIBH: 1855 BIB: BIBX: bibliografia specifica BIBA: Battisti E. BIBD: 1971 BIBN: v. II, pp. 15-16 BIBH: 1163 BIB: BIBX: bibliografia specifica BIBA: Callman E. BIBD: 1975 BIBN: p. 16 BIBH: 1853 BIB: BIBX: bibliografia specifica BIBA: Maetzke A. M./ Galoppi Nappini D. BIBD: 1988 BIBN: pp. 36-41 BIBH: 653 BIB: BIBX: bibliografia specifica BIBA: Paolucci A. BIBD: 1989 BIBN: p. 20 BIBH: 1001 BIB: BIBX: bibliografia specifica BIBA: Bertelli C. BIBD: 1991 BIBN: pp. 172-176 BIBH: 999 BIB: BIBX: bibliografia specifica BIBA: Freuler G. BIBD: 1991 BIBN: pp. 250-253 BIBH: 1849 BIB: BIBX: bibliografia specifica BIBA: Raggio Piero BIBD: 1992 BIBN: pp. 67-71 BIBH: 182. ALTRE ATTRIB: Baldovinetti Alessio; Neri di Bicci; Boccati Giovanni; Giovanni di Francesco detto Giovanni del Cervelliera; Lorentino d'Andrea.</p>