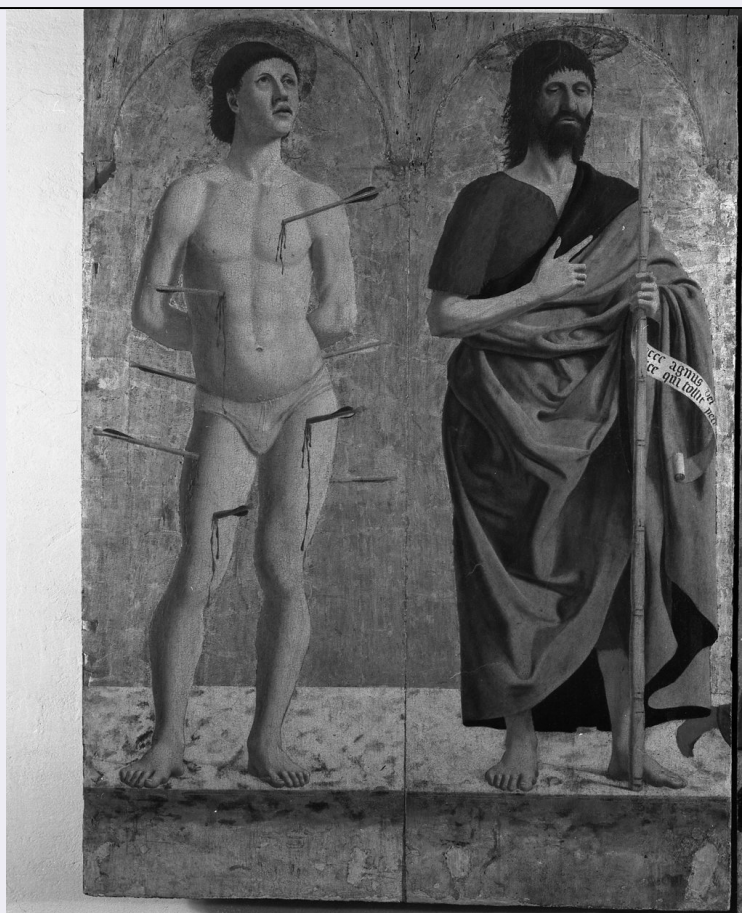


# SCHEDA



## CD - CODICI

TSK - Tipo Scheda	OA
LIR - Livello ricerca	C
NCT - CODICE UNIVOCO	
NCTR - Codice regione	09
NCTN - Numero catalogo generale	00430246
ESC - Ente schedatore	CC18 (L.160/88)
ECP - Ente competente	S04

## RV - RELAZIONI

### RVE - STRUTTURA COMPLESSA

RVEL - Livello	2
RVER - Codice bene radice	0900430246

## OG - OGGETTO

### OGT - OGGETTO

OGTD - Definizione	scomparto di polittico
OGTP - Posizione	scomparto sinistro

### SGT - SOGGETTO

SGTI - Identificazione	Santi
SGTT - Titolo	San Giovanni Battista e San Sebastiano

## LC - LOCALIZZAZIONE GEOGRAFICO-AMMINISTRATIVA

### PVC - LOCALIZZAZIONE GEOGRAFICO-AMMINISTRATIVA ATTUALE

<b>PVCS - Stato</b>	ITALIA
<b>PVCR - Regione</b>	Toscana
<b>PVCP - Provincia</b>	AR
<b>PVCC - Comune</b>	Sansepolcro
<b>LDC - COLLOCAZIONE SPECIFICA</b>	
<b>LDCT - Tipologia</b>	palazzo
<b>LDCN - Denominazione attuale</b>	Palazzo della Residenza
<b>LDCU - Indirizzo</b>	NR (recupero pregresso)
<b>LDCM - Denominazione raccolta</b>	Museo Civico di Sansepolcro
<b>DT - CRONOLOGIA</b>	
<b>DTZ - CRONOLOGIA GENERICA</b>	
<b>DTZG - Secolo</b>	sec. XV
<b>DTS - CRONOLOGIA SPECIFICA</b>	
<b>DTSI - Da</b>	1446
<b>DTSV - Validità</b>	ca.
<b>DTSF - A</b>	1448
<b>DTSL - Validità</b>	ca.
<b>DTM - Motivazione cronologia</b>	bibliografia
<b>DTM - Motivazione cronologia</b>	documentazione
<b>AU - DEFINIZIONE CULTURALE</b>	
<b>ATB - AMBITO CULTURALE</b>	
<b>ATBD - Denominazione</b>	ambito aretino
<b>ATBR - Riferimento all'intervento</b>	Piero della Francesca, 1416-1417/ 1492
<b>ATBM - Motivazione dell'attribuzione</b>	bibliografia
<b>MT - DATI TECNICI</b>	
<b>MTC - Materia e tecnica</b>	tavola/ pittura a olio/ pittura a tempera
<b>MTC - Materia e tecnica</b>	oro
<b>MIS - MISURE</b>	
<b>MISA - Altezza</b>	108
<b>MISL - Larghezza</b>	90
<b>FRM - Formato</b>	centinato
<b>CO - CONSERVAZIONE</b>	
<b>STC - STATO DI CONSERVAZIONE</b>	
<b>STCC - Stato di conservazione</b>	discreto
<b>DA - DATI ANALITICI</b>	
<b>DES - DESCRIZIONE</b>	
<b>DESO - Indicazioni sull'oggetto</b>	Scomparto di polittico dipinto.
<b>DESI - Codifica Iconclass</b>	11 H (GIOVANNI BATTISTA) : 11 H (SEBASTIANO)

<b>DESS - Indicazioni sul soggetto</b>	Personaggi: San Giovanni Battista; San Sebastiano. Abbigliamento. Attributi: (San Giovanni Battista) bastone con cartiglio. Attributi: (san Sebastiano) frecce.
<b>ISR - ISCRIZIONI</b>	
<b>ISRC - Classe di appartenenza</b>	sacra
<b>ISRL - Lingua</b>	latino
<b>ISRS - Tecnica di scrittura</b>	a pennello
<b>ISRT - Tipo di caratteri</b>	caratteri gotici
<b>ISRP - Posizione</b>	sul cartiglio retto da san Giovanni Battista
<b>ISRI - Trascrizione</b>	(E)CCE AGNUS DEI / (EC)CE QUI TOLLIT PEC(CATI)
<b>NSC - Notizie storico-critiche</b>	I restauri del 1960-64 hanno stabilito, sulla base delle venature del legno, che le cuspidi erano state dipinte sulle stesse tavole delle figure sottostanti, da cui erano state poi separate segandole. La critica è concorde nel ritenere queste parti del polittico fra le prime eseguite, e le data fra il 1446 e il 1448. Il san Sebastiano e il san Giovanni Battista sono dipinti su due pannelli singoli poi incollati insieme.
<b>TU - CONDIZIONE GIURIDICA E VINCOLI</b>	
<b>CDG - CONDIZIONE GIURIDICA</b>	
<b>CDGG - Indicazione generica</b>	proprietà Ente pubblico territoriale
<b>CDGS - Indicazione specifica</b>	Comune di Sansepolcro
<b>DO - FONTI E DOCUMENTI DI RIFERIMENTO</b>	
<b>FTA - DOCUMENTAZIONE FOTOGRAFICA</b>	
<b>FTAX - Genere</b>	documentazione allegata
<b>FTAP - Tipo</b>	fotografia b/n
<b>FTAN - Codice identificativo</b>	ASF SEZ BAS AR 63646
<b>FTAT - Note</b>	particolare san Sebastiano
<b>FTA - DOCUMENTAZIONE FOTOGRAFICA</b>	
<b>FTAX - Genere</b>	documentazione allegata
<b>FTAP - Tipo</b>	fotografia b/n
<b>FTAN - Codice identificativo</b>	ASF SEZ BAS AR 63611
<b>FTAT - Note</b>	particolare san Sebastiano
<b>FTA - DOCUMENTAZIONE FOTOGRAFICA</b>	
<b>FTAX - Genere</b>	documentazione allegata
<b>FTAP - Tipo</b>	fotografia b/n
<b>FTAN - Codice identificativo</b>	ASF SEZ BAS AR 63612
<b>FTAT - Note</b>	particolare san Sebastiano
<b>FTA - DOCUMENTAZIONE FOTOGRAFICA</b>	
<b>FTAX - Genere</b>	documentazione allegata
<b>FTAP - Tipo</b>	fotografia b/n
<b>FTAN - Codice identificativo</b>	ASF SEZ BAS AR 11306
<b>FTAT - Note</b>	particolare san Giovanni Battista
<b>FTA - DOCUMENTAZIONE FOTOGRAFICA</b>	

<b>FTAX - Genere</b>	documentazione allegata
<b>FTAP - Tipo</b>	fotografia b/n
<b>FTAN - Codice identificativo</b>	SBAAAS AR 77503
<b>FTA - DOCUMENTAZIONE FOTOGRAFICA</b>	
<b>FTAX - Genere</b>	documentazione allegata
<b>FTAP - Tipo</b>	fotografia b/n
<b>FTAN - Codice identificativo</b>	SBAAAS AR 77504
<b>AD - ACCESSO AI DATI</b>	
<b>ADS - SPECIFICHE DI ACCESSO AI DATI</b>	
<b>ADSP - Profilo di accesso</b>	1
<b>ADSM - Motivazione</b>	scheda contenente dati liberamente accessibili
<b>CM - COMPILAZIONE</b>	
<b>CMP - COMPILAZIONE</b>	
<b>CMPD - Data</b>	1995
<b>CMPN - Nome</b>	Battista L.
<b>FUR - Funzionario responsabile</b>	Casciu S.
<b>RVM - TRASCRIZIONE PER INFORMATIZZAZIONE</b>	
<b>RVMD - Data</b>	2006
<b>RVMN - Nome</b>	ARTPAST/ Valentini B.
<b>AGG - AGGIORNAMENTO - REVISIONE</b>	
<b>AGGD - Data</b>	2006
<b>AGGN - Nome</b>	ARTPAST/ Valentini B.
<b>AGGF - Funzionario responsabile</b>	NR (recupero pregresso)