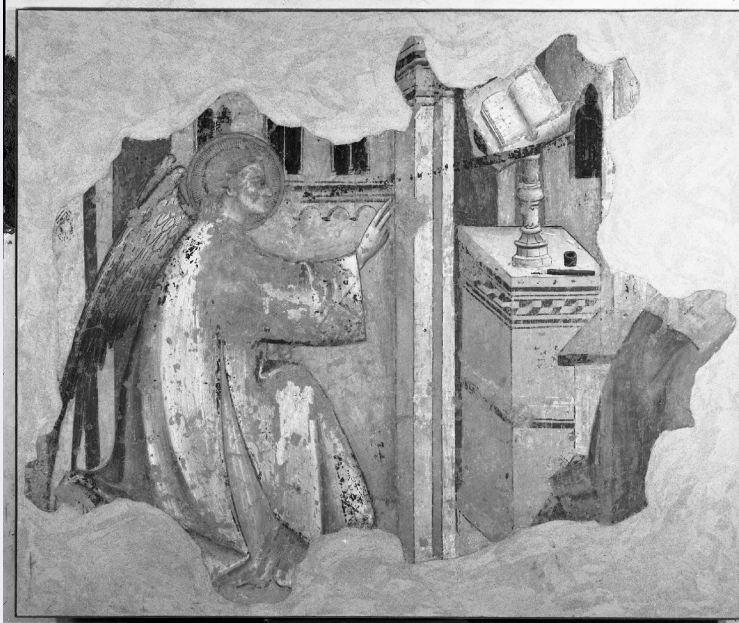


SCHEDA



CD - CODICI

TSK - Tipo Scheda	OA
LIR - Livello ricerca	P
NCT - CODICE UNIVOCO	
NCTR - Codice regione	09
NCTN - Numero catalogo generale	00430315
ESC - Ente schedatore	CC18 (L.160/88)
ECP - Ente competente	S04

OG - OGGETTO

OGT - OGGETTO

OGTD - Definizione dipinto

SGT - SOGGETTO

SGTI - Identificazione Annunciazione

LC - LOCALIZZAZIONE GEOGRAFICO-AMMINISTRATIVA

PVC - LOCALIZZAZIONE GEOGRAFICO-AMMINISTRATIVA ATTUALE

PVCS - Stato ITALIA
PVCR - Regione Toscana
PVCP - Provincia AR
PVCC - Comune Sansepolcro

LDC - COLLOCAZIONE SPECIFICA

LDCT - Tipologia palazzo
LDCN - Denominazione attuale Palazzo della Residenza
LDCU - Indirizzo NR (recupero pregresso)
LDCM - Denominazione raccolta Museo Civico di Sansepolcro
LDCS - Specifiche primo piano, prima sala, parete di fondo

LA - ALTRE LOCALIZZAZIONI GEOGRAFICO-AMMINISTRATIVE

TCL - Tipo di localizzazione	luogo di provenienza
-------------------------------------	----------------------

PRV - LOCALIZZAZIONE GEOGRAFICO-AMMINISTRATIVA

PRVR - Regione	Toscana
-----------------------	---------

PRVP - Provincia	AR
-------------------------	----

PRVC - Comune	Sansepolcro
----------------------	-------------

PRC - COLLOCAZIONE SPECIFICA

PRCT - Tipologia	chiesa
-------------------------	--------

PRCQ - Qualificazione	conventuale
------------------------------	-------------

PRCD - Denominazione	Chiesa di S. Chiara già di S. Agostino
-----------------------------	--

PRCC - Complesso monumentale di appartenenza	chiesa e convento di S. Chiara
---	--------------------------------

PRCS - Specifiche	abside
--------------------------	--------

PRD - DATA

PRDU - Data uscita	1950/ post
---------------------------	------------

DT - CRONOLOGIA**DTZ - CRONOLOGIA GENERICA**

DTZG - Secolo	sec. XIV
----------------------	----------

DTS - CRONOLOGIA SPECIFICA

DTSI - Da	1300
------------------	------

DTSV - Validità	ca.
------------------------	-----

DTSF - A	1399
-----------------	------

DTSL - Validità	ca.
------------------------	-----

DTM - Motivazione cronologia	bibliografia
-------------------------------------	--------------

AU - DEFINIZIONE CULTURALE**ATB - AMBITO CULTURALE**

ATBD - Denominazione	ambito senese
-----------------------------	---------------

ATBM - Motivazione dell'attribuzione	bibliografia
---	--------------

MT - DATI TECNICI

MTC - Materia e tecnica	intonaco/ pittura a fresco
--------------------------------	----------------------------

MIS - MISURE

MISA - Altezza	152
-----------------------	-----

MISL - Larghezza	184
-------------------------	-----

CO - CONSERVAZIONE**STC - STATO DI CONSERVAZIONE**

STCC - Stato di conservazione	discreto
--------------------------------------	----------

STCS - Indicazioni specifiche	caduta della pellicola pittorica, numerose lacune
--------------------------------------	---

DA - DATI ANALITICI**DES - DESCRIZIONE**

DESO - Indicazioni sull'oggetto	affresco staccato su masonite
DESI - Codifica Iconclass	NR (recupero pregresso)
DESS - Indicazioni sul soggetto	NR (recupero pregresso)
TU - CONDIZIONE GIURIDICA E VINCOLI	
CDG - CONDIZIONE GIURIDICA	
CDGG - Indicazione generica	proprietà Ente pubblico territoriale
CDGS - Indicazione specifica	Comune di Sansepolcro
DO - FONTI E DOCUMENTI DI RIFERIMENTO	
FTA - DOCUMENTAZIONE FOTOGRAFICA	
FTAX - Genere	documentazione allegata
FTAP - Tipo	fotografia b/n
FTAN - Codice identificativo	ASF SEZ BAS AR 11446
FTAT - Note	intero
FTA - DOCUMENTAZIONE FOTOGRAFICA	
FTAX - Genere	documentazione allegata
FTAP - Tipo	fotografia b/n
FTAN - Codice identificativo	ASF SEZ BAS AR 11447
FTAT - Note	particolare angelo
FTA - DOCUMENTAZIONE FOTOGRAFICA	
FTAX - Genere	documentazione allegata
FTAP - Tipo	fotografia b/n
FTAN - Codice identificativo	SBAAAS AR 77696
FNT - FONTI E DOCUMENTI	
FNTP - Tipo	inventario
FNTT - Denominazione	Inventario Pinacoteca
FNTD - Data	1967
FNTF - Foglio/Carta	fol. 3, n. 9
FNTN - Nome archivio	Biblioteca Comunale di Sansepolcro
FNTS - Posizione	NR (recupero pregresso)
FNTI - Codice identificativo	NR (recupero pregresso)
AD - ACCESSO AI DATI	
ADS - SPECIFICHE DI ACCESSO AI DATI	
ADSP - Profilo di accesso	1
ADSM - Motivazione	scheda contenente dati liberamente accessibili
CM - COMPILAZIONE	
CMP - COMPILAZIONE	
CMPD - Data	1995
CMPN - Nome	Battista L.
FUR - Funzionario responsabile	Casciu S.

RVM - TRASCRIZIONE PER INFORMATIZZAZIONE

RVMD - Data	2006
RVMN - Nome	ARTPAST/ Valentini B.

AGG - AGGIORNAMENTO - REVISIONE

AGGD - Data	2006
AGGN - Nome	ARTPAST/ Valentini B.
AGGF - Funzionario responsabile	NR (recupero pregresso)

AN - ANNOTAZIONI**OSS - Osservazioni**

BIBX: bibliografia specifica BIBA: Chiasserini V. BIBD: 1951 BIBN: p. 21 BIBI: fig. 54 BIBH: 60 BIB: BIBX: bibliografia specifica BIBA: Agnoletti E. BIBD: 1977 BIBN: p. 47 BIBI: p. 78 fig. 1 BIBH: 3 BIB: BIBX: bibliografia specifica BIBA: Brilli A. BIBD: 1979 BIBN: p. 40 BIBI: pp. 118-119 BIBH: 39 BIB: BIBX: bibliografia specifica BIBA: Maetzke A.M. BIBD: 1984 BIBN: p. 78 BIBH: 358 BIB: BIBX: bibliografia specifica BIBA: Maetzke A.M./ Galoppi Nappini D. BIBD: 1988 BIBN: pp. 115-118 BIBH: 653 BIB: BIBX: bibliografia specifica BIBA: Tafi A. BIBD: 1994 BIBN: p. 426 BIBH: 343