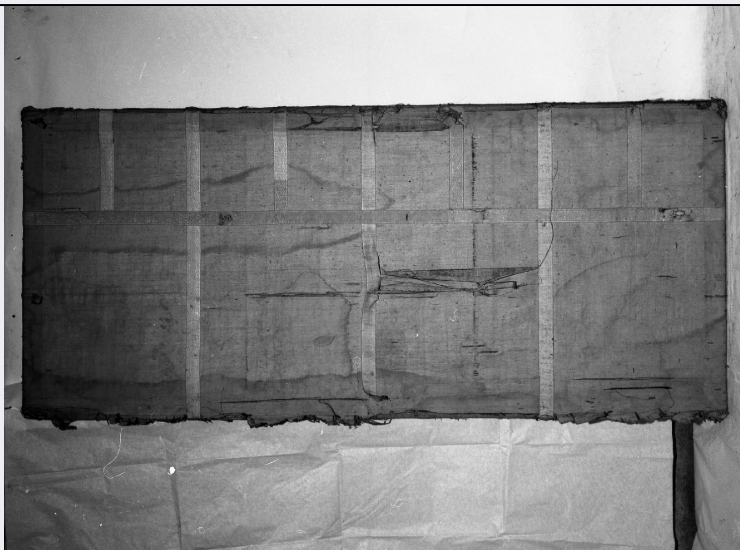


SCHEDA



CD - CODICI

| | |
|---------------------------------|----------|
| TSK - Tipo Scheda | OA |
| LIR - Livello ricerca | C |
| NCT - CODICE UNIVOCO | |
| NCTR - Codice regione | 09 |
| NCTN - Numero catalogo generale | 00219832 |
| ESC - Ente schedatore | S04 |
| ECP - Ente competente | S04 |

OG - OGGETTO

OGT - OGGETTO

| | |
|--------------------|----------|
| OGTD - Definizione | paliotto |
|--------------------|----------|

LC - LOCALIZZAZIONE GEOGRAFICO-AMMINISTRATIVA

PVC - LOCALIZZAZIONE GEOGRAFICO-AMMINISTRATIVA ATTUALE

| | |
|------------------|------------------|
| PVCS - Stato | ITALIA |
| PVCR - Regione | Toscana |
| PVCP - Provincia | AR |
| PVCC - Comune | Monte San Savino |

LDC - COLLOCAZIONE SPECIFICA

DT - CRONOLOGIA

DTZ - CRONOLOGIA GENERICA

| | |
|---------------|----------|
| DTZG - Secolo | sec. XIX |
|---------------|----------|

DTS - CRONOLOGIA SPECIFICA

| | |
|------------------------------|--------------------|
| DTSI - Da | 1800 |
| DTSV - Validità | ca. |
| DTSF - A | 1899 |
| DTSL - Validità | ca. |
| DTM - Motivazione cronologia | analisi stilistica |

AU - DEFINIZIONE CULTURALE**ATB - AMBITO CULTURALE**

| | |
|---|---------------------|
| ATBD - Denominazione | manifattura aretina |
| ATBM - Motivazione dell'attribuzione | analisi stilistica |

MT - DATI TECNICI

MTC - Materia e tecnica seta/ taffetas

MIS - MISURE

| | |
|-------------------------|-----|
| MISA - Altezza | 100 |
| MISL - Larghezza | 260 |

CO - CONSERVAZIONE**STC - STATO DI CONSERVAZIONE**

STCC - Stato di conservazione cattivo

DA - DATI ANALITICI**DES - DESCRIZIONE**

| | |
|--|---|
| DESO - Indicazioni sull'oggetto | Il paliotto è in semplice taffetà. Giallo, spartito in tre rettangoli nella parte inferiore e sei quadrati nella parte superiore da un gallone in cotone giallo ornato a effetti di rombi e palmette da slegature di ordito. Il gallone è consunto e in alcuni punti si stacca dalla tela; questa, generalmente molto sporca, presenta ampie tracce di umidità e strappi. |
| DESI - Codifica Iconclass | NR (recupero pregresso) |
| DESS - Indicazioni sul soggetto | NR (recupero pregresso) |
| NSC - Notizie storico-critiche | Elemento di corrente arredo liturgico ottocentesco. |

TU - CONDIZIONE GIURIDICA E VINCOLI**CDG - CONDIZIONE GIURIDICA**

CDGG - Indicazione generica proprietà privata

DO - FONTI E DOCUMENTI DI RIFERIMENTO**FTA - DOCUMENTAZIONE FOTOGRAFICA**

| | |
|-------------------------------------|-------------------------|
| FTAX - Genere | documentazione allegata |
| FTAP - Tipo | fotografia b/n |
| FTAN - Codice identificativo | SBAAAS AR 4904 |

FTA - DOCUMENTAZIONE FOTOGRAFICA

| | |
|----------------------|-------------------------|
| FTAX - Genere | documentazione allegata |
| FTAP - Tipo | fotografia b/n |

AD - ACCESSO AI DATI**ADS - SPECIFICHE DI ACCESSO AI DATI**

| | |
|----------------------------------|--|
| ADSP - Profilo di accesso | 3 |
| ADSM - Motivazione | scheda di bene non adeguatamente sorvegliabile |

CM - COMPILAZIONE**CMP - COMPILAZIONE**

| | |
|--------------------|-----------|
| CMPD - Data | 1977 |
| CMPN - Nome | Coliva A. |

**FUR - Funzionario
responsabile**

Maetzke A. M.

RVM - TRASCRIZIONE PER INFORMATIZZAZIONE

RVMD - Data

2006

RVMN - Nome

ARTPAST/ Boschi M.

AGG - AGGIORNAMENTO - REVISIONE

AGGD - Data

2006

AGGN - Nome

ARTPAST/ Boschi M.

**AGGF - Funzionario
responsabile**

NR (recupero pregresso)

AN - ANNOTAZIONI