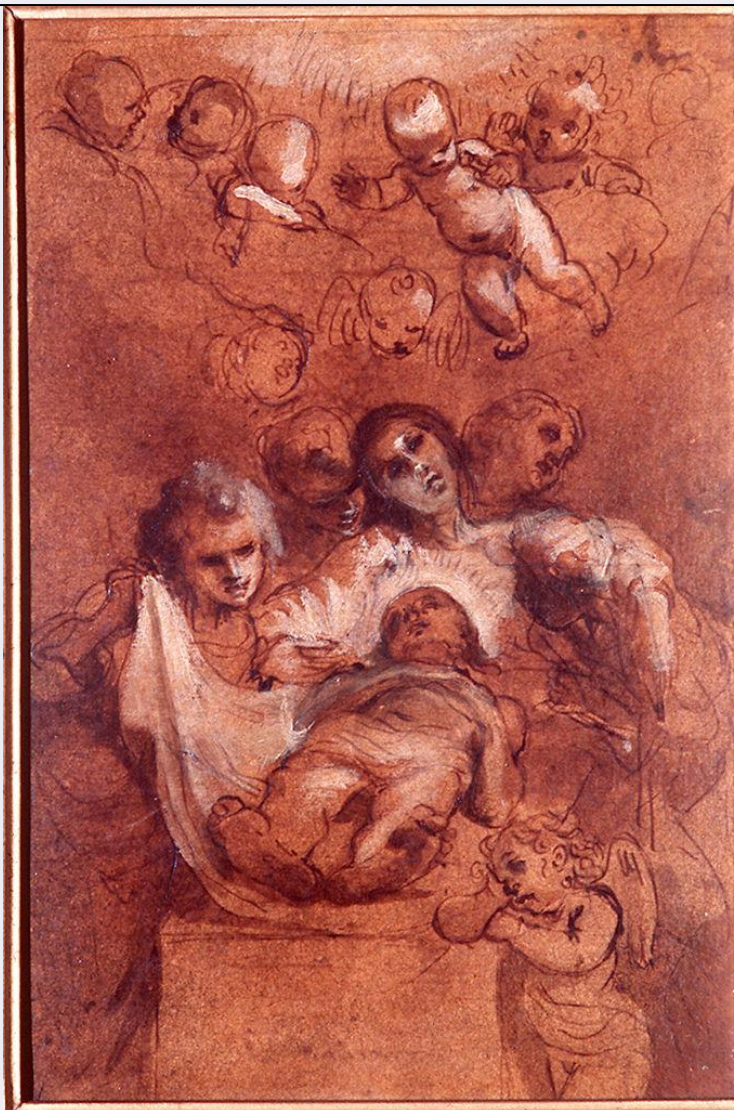


SCHEDA



CD - CODICI

TSK - Tipo Scheda	D
LIR - Livello ricerca	C
NCT - CODICE UNIVOCO	
NCTR - Codice regione	09
NCTN - Numero catalogo generale	00293484
ESC - Ente schedatore	L. 41/1986
ECP - Ente competente	S128

OG - OGGETTO

OGT - OGGETTO

OGTD - Definizione disegno

SGT - SOGGETTO

SGTI - Identificazione compianto sul Cristo morto

LC - LOCALIZZAZIONE GEOGRAFICO-AMMINISTRATIVA

PVC - LOCALIZZAZIONE GEOGRAFICO-AMMINISTRATIVA ATTUALE

PVCS - Stato ITALIA

PVCR - Regione	Toscana
PVCP - Provincia	FI
PVCC - Comune	Firenze
LDC - COLLOCAZIONE SPECIFICA	
LDCT - Tipologia	palazzo
LDCN - Denominazione attuale	Palazzo degli Uffizi
LDCC - Complesso di appartenenza	Complesso vasariano
LDCU - Indirizzo	piazzale degli Uffizi
LDCM - Denominazione raccolta	Galleria degli Uffizi
LDCS - Specifiche	depositi nuovi, sala dei bozzetti
UB - UBICAZIONE E DATI PATRIMONIALI	
UBO - Ubicazione originaria	SC
INV - INVENTARIO DI MUSEO O SOPRINTENDENZA	
INVN - Numero	Inventario manoscritto Gabinetto Disegni e Stampe degli Uffizi, n. 19120F
INVD - Data	sec. XIX fine
DT - CRONOLOGIA	
DTZ - CRONOLOGIA GENERICA	
DTZG - Secolo	sec. XVI
DTZS - Frazione di secolo	fine
DTS - CRONOLOGIA SPECIFICA	
DTSI - Da	1590
DTSF - A	1599
DTM - Motivazione cronologia	bibliografia
AU - DEFINIZIONE CULTURALE	
AUT - AUTORE	
AUTM - Motivazione dell'attribuzione	bibliografia
AUTN - Nome scelto	Faccini Pietro
AUTA - Dati anagrafici	1562/ 1602
AUTH - Sigla per citazione	00004148
MT - DATI TECNICI	
MTC - Materia e tecnica	carta/ acquerellatura/ biacca
MTC - Materia e tecnica	cartone/ incollaggio
MIS - MISURE	
MISA - Altezza	241
MISL - Larghezza	160
CO - CONSERVAZIONE	
STC - STATO DI CONSERVAZIONE	
STCC - Stato di conservazione	discreto

DA - DATI ANALITICI**DES - DESCRIZIONE****DESO - Indicazioni sull'oggetto**

NR (recupero pregresso)

DESI - Codifica Iconclass

NR (recupero pregresso)

DESS - Indicazioni sul soggetto

Personaggi: Cristo; Madonna (?); san Giovanni evangelista (?); santa Maria Maddalena (?). Figure: angeli. Abbigliamento: all'antica (?). Oggetti: letto.

NSC - Notizie storico-critiche

Il Baldini (1952) pone in evidenza il livello qualitativo del bozzetto, segnalando la presenza di elementi stilistici bolognesi e parmigiani con qualche richiamo veneto "nel gioco dei bianchi di sapore caldo".

TU - CONDIZIONE GIURIDICA E VINCOLI**CDG - CONDIZIONE GIURIDICA****CDGG - Indicazione generica**

proprietà Stato

CDGS - Indicazione specifica

Ministero per i Beni e le Attività Culturali

DO - FONTI E DOCUMENTI DI RIFERIMENTO**FTA - DOCUMENTAZIONE FOTOGRAFICA****FTAX - Genere**

documentazione esistente

FTAP - Tipo

fotografia b/n

FTAN - Codice identificativo

SBAS FI 157012

FTA - DOCUMENTAZIONE FOTOGRAFICA**FTAX - Genere**

documentazione allegata

FTAP - Tipo

diapositiva colore

FTAN - Codice identificativo

ex art. 15, 23984

FNT - FONTI E DOCUMENTI**FNTP - Tipo**

inventario

FNTA - Autore

Pelli Bencivenni G.

FNTT - Denominazione

Inventario dei disegni

FNTD - Data

1793

FNTN - Nome archivio

Firenze, Archivio Gabinetto Disegni e Stampe degli Uffizi

FNTS - Posizione

ms. 102 n. 9

FNTI - Codice identificativo

NR (recupero pregresso)

FNT - FONTI E DOCUMENTI**FNTP - Tipo**

inventario

FNTT - Denominazione

Inventario generale dei dipinti di magazzino

FNTD - Data

1880

FNTF - Foglio/Carta

n. 29 II cat.

FNTN - Nome archivio

SBAS FI

FNTS - Posizione

NR (recupero pregresso)

FNTI - Codice identificativo

NR (recupero pregresso)

BIB - BIBLIOGRAFIA**BIBX - Genere**

bibliografia specifica

BIBA - Autore	Bozzetti Gallerie
BIBD - Anno di edizione	1952
BIBN - V., pp., nn.	p. 29 n. 49
BIB - BIBLIOGRAFIA	
BIBX - Genere	bibliografia specifica
BIBA - Autore	Pittori bolognesi
BIBD - Anno di edizione	1975
BIBN - V., pp., nn.	p. 61 n. 46
BIBI - V., tavv., figg.	f. 24
BIB - BIBLIOGRAFIA	
BIBX - Genere	bibliografia specifica
BIBA - Autore	Uffizi catalogo
BIBD - Anno di edizione	1980
BIBH - Sigla per citazione	00000848
BIBN - V., pp., nn.	p. 261 n. P590
BIB - BIBLIOGRAFIA	
BIBX - Genere	bibliografia specifica
BIBA - Autore	Squellati Brizio P.
BIBD - Anno di edizione	1984
BIBN - V., pp., nn.	p. 121
BIBI - V., tavv., figg.	f. 80a
MST - MOSTRE	
MSTT - Titolo	Bozzetti delle Gallerie di Firenze
MSTL - Luogo	Firenze
MSTD - Data	1952
MST - MOSTRE	
MSTT - Titolo	Pittori bolognesi del Seicento nelle Gallerie di Firenze
MSTL - Luogo	Firenze
MSTD - Data	1975
AD - ACCESSO AI DATI	
ADS - SPECIFICHE DI ACCESSO AI DATI	
ADSP - Profilo di accesso	1
ADSM - Motivazione	scheda contenente dati liberamente accessibili
CM - COMPILAZIONE	
CMP - COMPILAZIONE	
CMPD - Data	1989
CMPN - Nome	Pinelli M.
FUR - Funzionario responsabile	Damiani G.
AGG - AGGIORNAMENTO - REVISIONE	
AGGD - Data	2002
AGGN - Nome	Romagnoli G./ Rousseau B.
AGGF - Funzionario	

responsabile	NR (recupero pregresso)
AGG - AGGIORNAMENTO - REVISIONE	
AGGD - Data	2007
AGGN - Nome	ARTPAST
AGGF - Funzionario responsabile	NR (recupero pregresso)